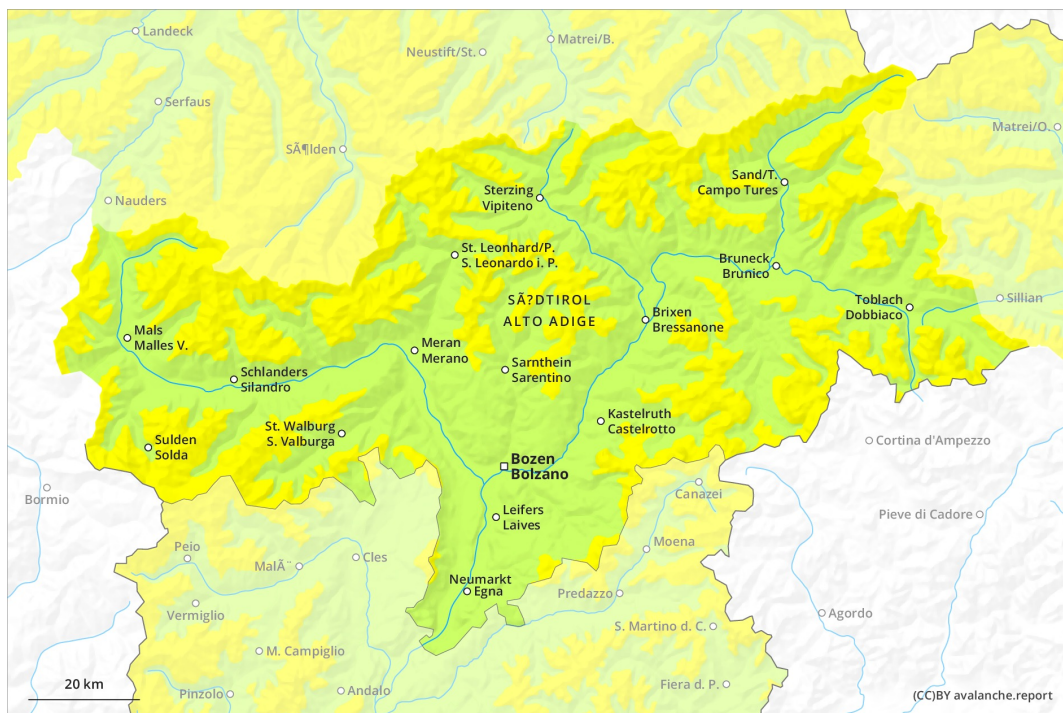
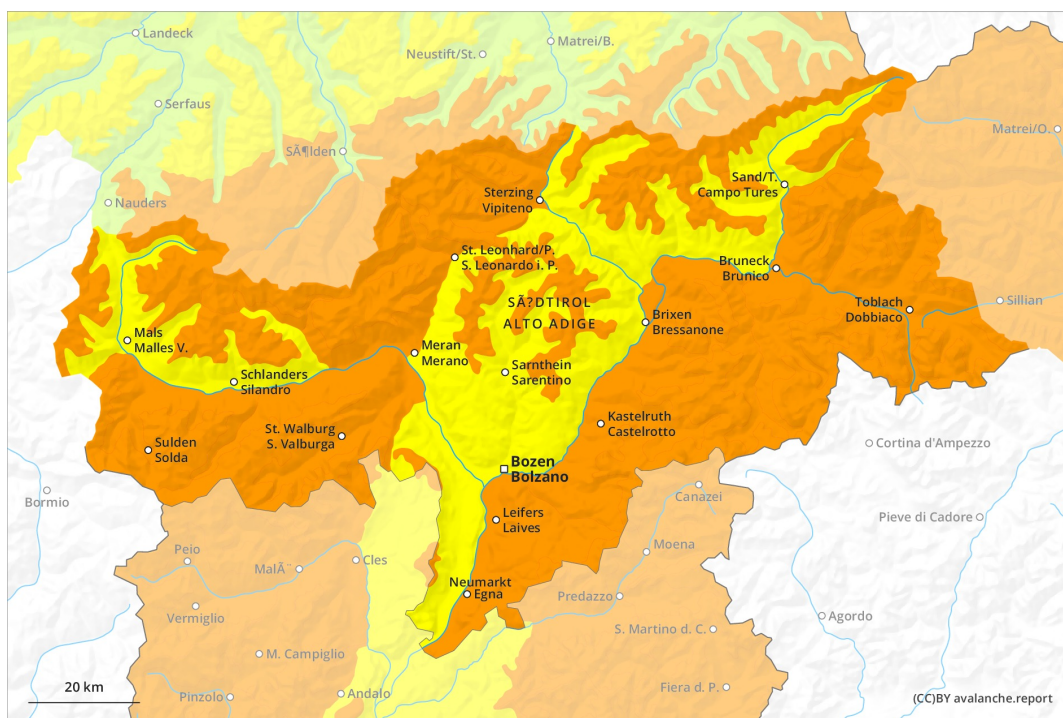




Matin

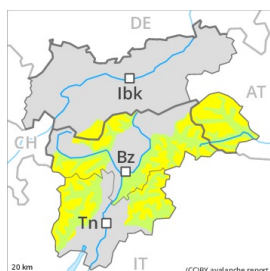


Après-midi



Degré de danger 3 - Marqué

AM:



Tendance: Augmentation du danger d'avalanche

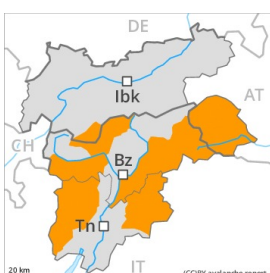


Neige soufflée
(Neige ventée)



Limite de la forêt

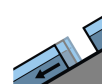
PM:



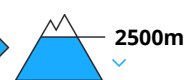
Tendance: Augmentation du danger d'avalanche
leSamedi 05 12 2020



Neige fraîche



Avalanches de glissement
(Avalanches de fond)



Augmentation marquée du danger d'avalanches avec la neige fraîche et le vent fort. Dès maintenant le bulletin d'avalanche paraît chaque jour à 17 h.

Le matin et l'après-midi: Neige récemment soufflée constituant le danger principal. Les accumulations récentes de neige soufflée peuvent déjà être déclenchées par un seul amateur de sports d'hiver surtout sur les pentes raides à l'ombre au-dessus de la limite de la forêt. De tels endroits dangereux sont facilement identifiables pour un oeil exercé. Les avalanches sont plutôt petites.

L'après-midi: Avec l'intensification des chutes de neige le nombre des endroits dangereux augmente en cours de journée. Les accumulations de neige soufflée auparavant petites se développent nettement à toutes les expositions.

Le soir et la nuit: Des avalanches de glissement de plus en plus fréquentes de moyenne taille sont à attendre, notamment sur les pentes raides herbeuses dans les régions ayant reçu beaucoup de neige fraîche. En outre il existe un danger à ne pas sous-estimer d'avalanches de plaque de neige sèche. Ceci surtout sur les pentes raides à l'ombre au-dessus de la limite de la forêt. Celles-ci sont généralement de taille moyenne.

Manteau neigeux

Modèles de danger

md.6: froid, neige légère et vent

md.2: neige glissante

Il tombe en général de 25 à 50 cm de neige, localement plus. À partir du matin le vent soufflera fortement à tempétueusement. En cours de journée les accumulations de neige soufflée se développent nettement. La neige fraîche et soufflée reposent souvent sur des couches molles. Le manteau neigeux ancien est partiellement stable, avec une surface constituée de neige meuble, qui repose sur une croûte de regel à



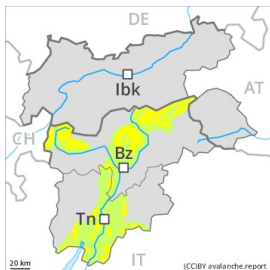
peine porteuse, notamment sur les pentes raides à l'ombre au-dessus de la limite de la forêt. Les conditions météorologiques entraînent en première moitié de nuit une nette fragilisation du manteau neigeux surtout sur les pentes raides à l'ombre.

Tendance

Augmentation forte du danger d'avalanches avec la neige fraîche et la tempête. Situation avalancheuse critique. Des avalanches spontanées de grande et rarement très grande taille sont à attendre avec l'intensification des chutes de neige.

Degré de danger 3 - Marqué

AM:



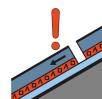
Tendance: Augmentation du danger d'avalanche



Neige soufflée (Neige ventée)



Limite de la forêt

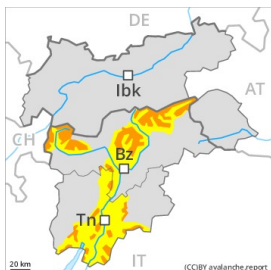


Neige ancienne (Sous-couche fragile persistante)



2500m

PM:



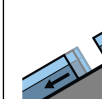
Tendance: Augmentation du danger d'avalanche



Neige fraîche



Limite de la forêt



Avalanches de glissement (Avalanches de fond)



2500m

Augmentation marquée du danger d'avalanches avec la neige fraîche et le vent fort. Dès maintenant le bulletin d'avalanche paraît chaque jour à 17 h.

Le matin et l'après-midi: Neige récemment soufflée constituant le danger principal. Les accumulations de neige soufflée fraîches peuvent être déclenchées par un seul amateur de sports d'hiver sur les pentes raides à l'ombre. Les avalanches sont plutôt petites.

L'après-midi: Avec l'intensification des chutes de neige le nombre et l'étendue de ces endroits dangereux augmentent en cours de journée. Les accumulations de neige soufflée auparavant petites se développent nettement à toutes les expositions.

Des avalanches de glissement de plus en plus fréquentes de moyenne taille sont possibles, notamment sur les pentes raides herbeuses comme dans les régions ayant reçu beaucoup de neige fraîche. En soirée l'activité des avalanches spontanées augmente progressivement.

Manteau neigeux

Modèles de danger

md.6: froid, neige légère et vent

md.2: neige glissante

Il tombe en général de 20 à 40 cm de neige, localement plus. À partir du matin le vent soufflera fortement à tempétueusement. La neige fraîche et la neige soufflée se déposeront sur des couches meubles. En cours de journée les accumulations de neige soufflée se développent nettement.

Le manteau neigeux ancien est partiellement stable, avec une surface constituée de neige meuble, qui repose sur une croûte de regel à peine porteuse, notamment sur les pentes raides à l'ombre en haute



montagne.

Tendance

Augmentation forte du danger d'avalanches avec la neige fraîche et la tempête. Situation avalancheuse critique. Des avalanches spontanées de moyenne et souvent grande taille sont possibles avec l'intensification des chutes de neige.