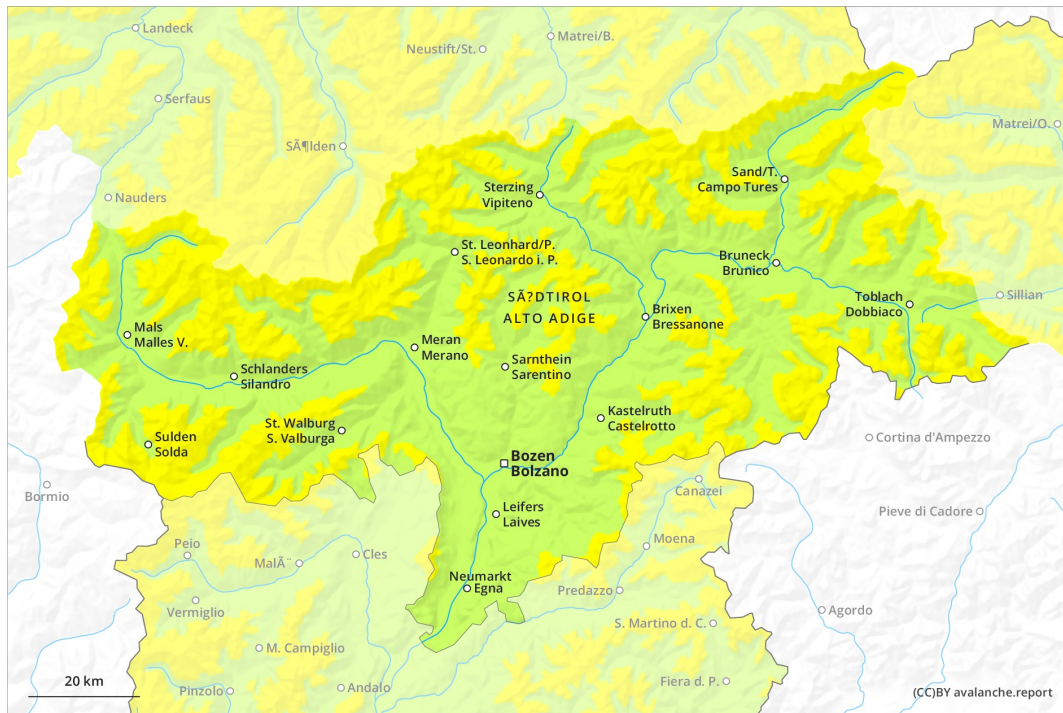
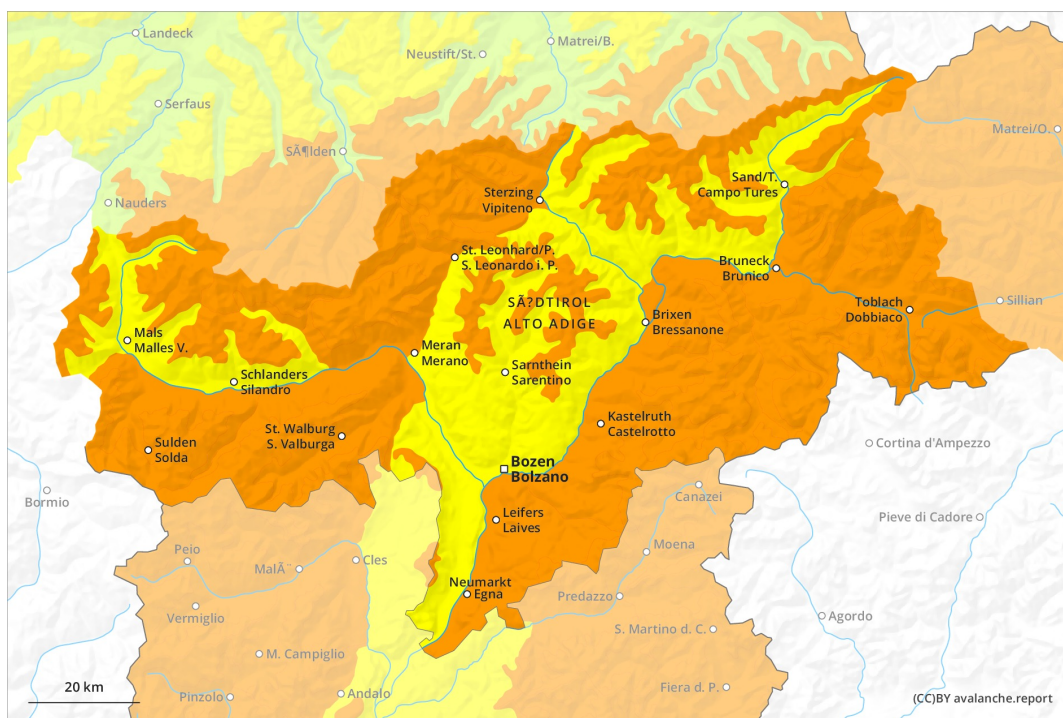


Mattina

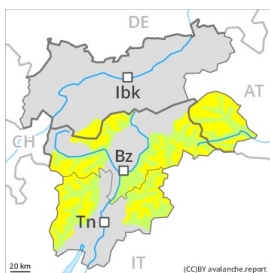


pomeriggio



Grado Pericolo 3 - Marcato

AM:



Linea del bosco

Tendenza: Pericolo valanghe in aumento
 per Sabato il 05.12.2020

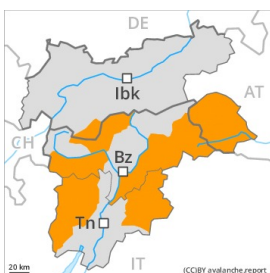


Neve ventata



Linea del bosco

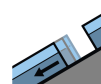
PM:



Tendenza: Pericolo valanghe in aumento
 per Sabato il 05.12.2020



Neve fresca



Valanghe di
 slittamento



2500m

Con neve fresca e forte vento, netto aumento del pericolo di valanghe. Da ora, il bollettino valanghe verrà pubblicato quotidianamente alle ore 17:00.

Mattino e mattinata: La neve ventata recente è la principale fonte di pericolo. I nuovi accumuli di neve ventata possono subire un distacco già in seguito al passaggio di un singolo appassionato di sport invernali soprattutto sui pendii ripidi ombreggiati al di sopra del limite del bosco. Tali punti pericolosi sono facilmente individuabili dall'escursionista esperto. Le valanghe sono di dimensioni piuttosto piccole.

Pomeriggio: Con l'intensificarsi delle nevicate, nel corso della giornata il numero dei punti pericolosi aumenterà. A tutte le esposizioni, gli accumuli di neve ventata, prima piccoli, cresceranno nettamente.

Sera e notte: Sono previste sempre più numerose valanghe per scivolamento di neve di medie dimensioni, soprattutto sui pendii erbosi ripidi nelle regioni dove gli apporti di neve fresca sono stati considerevoli. Inoltre sussiste un pericolo di valanghe di neve a lastroni asciutti che non dovrebbe essere sottovalutato. Ciò soprattutto sui pendii ombreggiati ripidi al di sopra del limite del bosco. Queste ultime sono per lo più di dimensioni medie.

Manto nevoso

Situazione tipo

st.6: neve fresca fredda a debole coesione e vento

st.2: valanga per scivolamento di neve

In molte regioni cadranno da 25 a 50 cm di neve, localmente anche di più. A partire dal mattino il vento sarà da forte a tempestoso. Nel corso della giornata gli accumuli di neve ventata cresceranno nettamente. La neve fresca e quella ventata poggiano spesso su strati soffici. La neve vecchia è in parte debole, con una superficie formata da neve a debole coesione che poggia su una crosta da rigelo a malapena portante, soprattutto sui pendii ombreggiati ripidi al di sopra del limite del bosco. Le condizioni meteorologiche provocheranno nella prima metà della notte un netto indebolimento del manto nevoso soprattutto sui pendii ombreggiati ripidi.

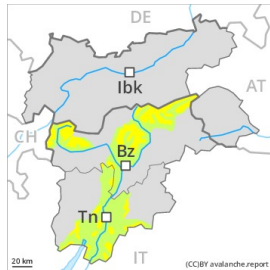


Tendenza

Con neve fresca e venti tempestosi, forte aumento del pericolo di valanghe. La situazione valanghiva è critica. Con l'intensificarsi delle nevicate, sono previste valanghe spontanee di grandi dimensioni e, a livello isolato, di dimensioni molto grandi.

Grado Pericolo 3 - Marcato

AM:



Tendenza: Pericolo valanghe in aumento per Sabato il 05.12.2020



Linea del bosco

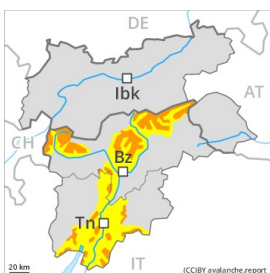


Strati deboli persistenti



2500m

PM:



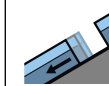
Tendenza: Pericolo valanghe in aumento per Sabato il 05.12.2020



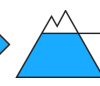
Neve fresca



Linea del bosco



Valanghe di slittamento



2500m

Con neve fresca e forte vento, netto aumento del pericolo di valanghe. Da ora, il bollettino valanghe verrà pubblicato quotidianamente alle ore 17:00.

Mattino e mattinata: La neve ventata recente è la principale fonte di pericolo. Gli accumuli di neve ventata di più recente formazione possono subire un distacco in seguito al passaggio di un singolo appassionato di sport invernali sui pendii ripidi ombreggiati. Le valanghe sono di dimensioni piuttosto piccole.

Pomeriggio: Con l'intensificarsi delle nevicate, nel corso della giornata il numero e le dimensioni di questi punti pericolosi aumenteranno. A tutte le esposizioni, gli accumuli di neve ventata, prima piccoli, cresceranno nettamente.

Sono possibili sempre più numerose valanghe per scivolamento di neve di medie dimensioni, soprattutto sui pendii erbosi ripidi come pure nelle regioni dove gli apporti di neve fresca sono stati considerevoli. Verso sera, l'attività di valanghe spontanee aumenterà progressivamente.

Manto nevoso

Situazione tipo

st.6: neve fresca fredda a debole coesione e vento

st.2: valanga per scivolamento di neve

In molte regioni cadranno da 20 a 40 cm di neve, localmente anche di più. A partire dal mattino il vento sarà da forte a tempestoso. La neve fresca e la neve ventata si depositeranno su strati soffici. Nel corso della giornata gli accumuli di neve ventata cresceranno nettamente.

La neve vecchia è in parte debole, con una superficie formata da neve a debole coesione che poggia su una crosta da rigelo a malapena portante, soprattutto sui pendii ombreggiati ripidi in alta montagna.

Tendenza

Con neve fresca e venti tempestosi, forte aumento del pericolo di valanghe. La situazione valanghiva è



critica. Con l'intensificarsi delle nevicate, sono possibili valanghe spontanee di medie e anche parecchie di grandi dimensioni.