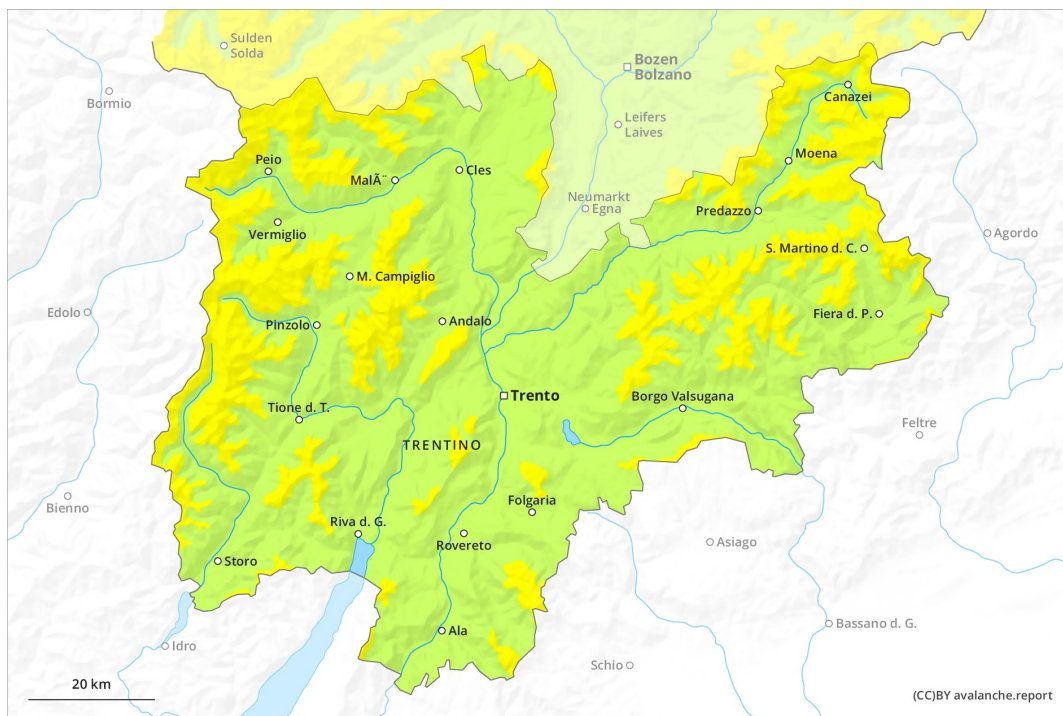
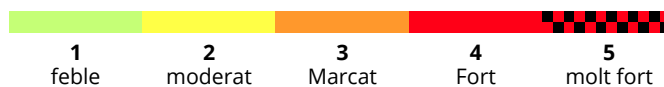
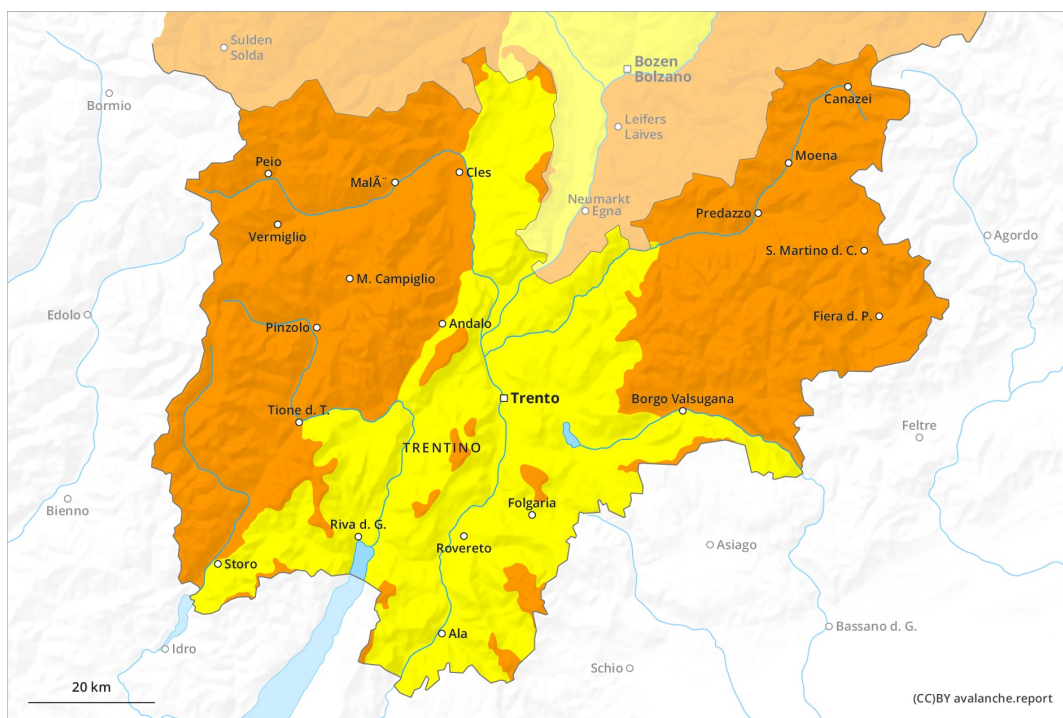


## AM

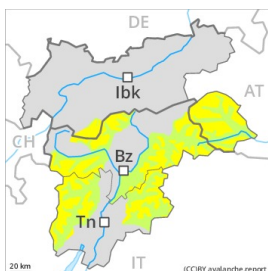


## PM



## Grau de Perill 3 - Marcat

**AM:**



Límit del bosc

**Tendència: perill d'allaus en augment**  
 enDissabte 05 12 2020



Neu ventada



Límit del bosc

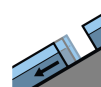
**PM:**



**Tendència: perill d'allaus en augment**  
 enDissabte 05 12 2020



Neu recent



Lliscaments



2500m

A conseqüència de la neu recent i el vent fort, augment clar del perill d'allaus. A partir d'ara, el butlletí d'allaus es publicarà diàriament a les 17:00.

Matí i matinada: El problema de neu ventada recent és la principal font de perill. Les noves acumulacions de neu ventada ja poden desencadenar-se al pas d'un sol muntanyenc sobretot en vessants obacs inclinats per sobre del límit del bosc. Els indrets tan perillosos són fàcils de reconèixer pel muntanyenc expert. Les allaus són de mida en general petita.

Tarda: Amb la intensificació de les nevades, en el transcurs de la jornada el nombre dels indrets perillosos augmentarà. A totes les orientacions, les plaques de vent, fins ara petites, augmentaran de mida clarament.

Vespre i nit: D'esperar cada cop més nombroses allaus de llicament basal de mida mitjana. Sobretot als vessants herbosos inclinats als sectors amb fortes acumulacions de neu nova. A més hi ha un perill apreciable d'allaus de placa seca que no s'ha de menystenir. Això s'aplica especialment als vessants obacs inclinats per sobre del límit del bosc. Aquestes darreres són com a mínim de mida mitjana.

## Mantell de neu

**Patrons de perill**

pp.6: neu freda i incohesiva i vent

pp.2: Lliscaments

En una zona àmplia es preveuen de 25 a 50 cm de neu, localment encara més. A partir del matí el vent serà de fort a molt fort. En el transcurs de la jornada les plaques de vent augmentaran de mida clarament.

La neu recent i la neu ventada descansen sovint a sobre de capes toves. La neu vella és en alguns casos feble, amb una superfície formada per neu de feble cohesió que reposa sobre una crosta de regel tot just portant. Sobretot als vessants obacs inclinats per sobre del límit del bosc. Les condicions meteorològiques provocaran a la primera meitat de la nit un substancial afebliment del mantell de neu sobretot als vessants obacs inclinats.

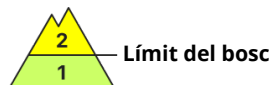
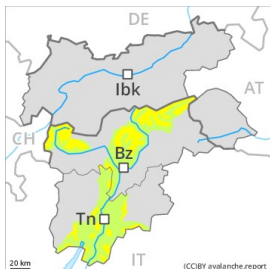


## Tendència

A conseqüència de la neu recent i el vent molt fort, augment fort del perill d'allaus. La situació d'allaus és crítica. Amb la intensificació de les nevades, probables són allaus naturals de mida gran i, localment, molt gran.

## Grau de Perill 3 - Marcat

**AM:**



**Tendència: perill d'allaus en augment**  
 enDissabte 05 12 2020

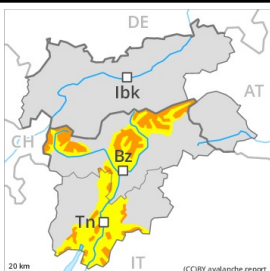


Límit del bosc



2500m

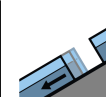
**PM:**



**Tendència: perill d'allaus en augment**  
 enDissabte 05 12 2020



Límit del bosc



2500m

A conseqüència de la neu recent i el vent fort, augment clar del perill d'allaus. A partir d'ara, el butlletí d'allaus es publicarà diàriament a les 17:00.

Matí i matinada: El problema de neu ventada recent és la principal font de perill. Les plaques de vent més recents poden desencadenar-se al pas d'un sol muntanyenc en vessants obacs inclinats. Les allaus són de mida en general petita.

Tarda: Amb la intensificació de les nevades, en el transcurs de la jornada el nombre i l'extensió d'aquests indrets perillosos augmentarà. A totes les orientacions, les plaques de vent, fins ara petites, augmentaran de mida clarament.

Possibles cada cop més nombroses allaus de llicament basal de mida mitjana. Sobretot als vessants herbosos inclinats i també als sectors amb fortes acumulacions de neu nova. Cap al vespre l'activitat d'allaus natural disminuirà progressivament.

### Mantell de neu

**Patrons de perill**

pp.6: neu freda i incohesiva i vent

pp.2: lliscaments

En una zona àmplia es preveuen de 20 a 40 cm de neu, localment encara més. A partir del matí el vent serà de fort a molt fort. La neu recent i les plaques de vent es dipositaran a sobre de capes toves. En el transcurs de la jornada les plaques de vent augmentaran de mida clarament.

La neu vella és en alguns casos feble, amb una superfície formada per neu de feble cohesió que reposa sobre una crosta de regel tot just portant. Sobretot als vessants obacs inclinats a les zones d'alta muntanya.

### Tendència

A conseqüència de la neu recent i el vent molt fort, augment fort del perill d'allaus. La situació d'allaus és



crítica. Amb la intensificació de les nevades, possibles són allaus naturals de mida mitjana i sovint gran.