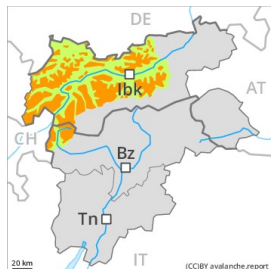


Grado Pericolo 3 - Marcato



Tendenza: Pericolo valanghe in aumento
per Venerdì il 25.12.2020



Neve ventata



Linea del bosco



Strati deboli persistenti



2200m

La neve ventata deve essere valutata con spirito critico.

Con vento forte proveniente da direzioni variabili a tutte le esposizioni si formeranno accumuli di neve ventata in parte instabili, attenzione soprattutto nelle zone in prossimità delle creste, nelle conche e nei canali. Questi possono distaccarsi in seguito al passaggio di un singolo appassionato di sport invernali. Le valanghe sono per lo più di dimensioni piuttosto piccole. Il numero e le dimensioni dei punti pericolosi aumenteranno con l'altitudine.

Gli strati deboli presenti nella parte basale del manto nevoso possono distaccarsi ancora a livello isolato in seguito al passaggio di un singolo appassionato di sport invernali. Attenzione soprattutto sui pendii ombreggiati ripidi al di sopra dei 2200 m circa, soprattutto nelle zone scarsamente innevate, come pure nelle zone di passaggio da poca a molta neve come p.es. all'ingresso di conche e canali.

Manto nevoso

Situazione tipo

st.6: neve fresca fredda a debole coesione e vento

st.1: la seconda nevicata

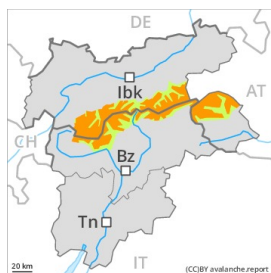
Cadranno in molte regioni 10 cm di neve, localmente anche di più. Il forte vento causerà il trasporto della neve fresca e della neve vecchia. In alcuni punti la neve ventata poggia su brina superficiale.

Sui pendii ripidi ombreggiati: Il manto di neve vecchia è instabile in alcuni punti. La parte basale del manto nevoso ha subito un metamorfismo costruttivo a cristalli sfaccettati ed è debole. I rumori di "whum" e la formazione di fessure quando si calpesta la coltre di neve sono i tipici indizi di una debole struttura del manto nevoso.

Tendenza

Il pericolo di valanghe aumenterà senza passare di grado.

Grado Pericolo 3 - Marcato



Linea del bosco

Tendenza: Pericolo valanghe in aumento
per Venerdì il 25.12.2020



Neve ventata



Linea del bosco

La neve ventata deve essere valutata con spirito critico.

I nuovi accumuli di neve ventata e quelli meno recenti possono subire un distacco in seguito al passaggio di un singolo appassionato di sport invernali a tutte le esposizioni al di sopra del limite del bosco. Attenzione soprattutto nelle zone in prossimità delle creste, nelle conche e nei canali. Le valanghe sono per lo più solo di piccole dimensioni. I punti pericolosi e la probabilità di distacco aumenteranno con l'altitudine. Sui pendii soleggiati ripidi sono possibili solo più isolate valanghe per scivolamento di neve.

Manto nevoso

Situazione tipo

st.6: neve fresca fredda a debole coesione e vento

Cadranno in alcune regioni sino a 10 cm di neve, localmente anche di più. Con vento forte proveniente da direzioni variabili si formeranno accumuli di neve ventata instabili. In alcuni punti la neve ventata poggia su brina superficiale, soprattutto sui pendii ombreggiati. La parte centrale del manto nevoso è ben consolidata. La parte basale del manto nevoso ha subito un metamorfismo costruttivo a cristalli sfaccettati, soprattutto sui pendii ombreggiati al di sopra del limite del bosco, come pure a tutte le esposizioni in alta montagna.

Tendenza

Il pericolo di valanghe aumenterà senza passare di grado.

Grado Pericolo 2 - Moderato



Tendenza: Pericolo valanghe in aumento
per Venerdì il 25.12.2020



Neve ventata



Linea del bosco

La neve ventata richiede attenzione.

I nuovi accumuli di neve ventata sono in parte instabili al di sopra del limite del bosco, soprattutto sui pendii ombreggiati ripidi. Le valanghe sono per lo più solo di piccole dimensioni ma anche distaccabili da un singolo appassionato di sport invernali. I punti pericolosi e la probabilità di distacco aumenteranno con l'altitudine.

Manto nevoso

Situazione tipo

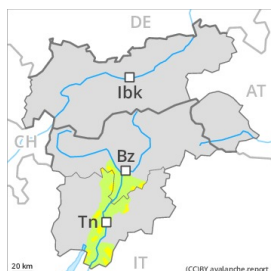
st.6: neve fresca fredda a debole coesione e vento

Con neve fresca e vento forte proveniente da direzioni variabili al di sopra del limite del bosco si formeranno accumuli di neve ventata per lo più di piccole dimensioni. In alcuni punti la neve ventata poggia su brina superficiale, soprattutto sui pendii ombreggiati.

Tendenza

Con neve fresca e vento, aumento del pericolo di valanghe asciutte.

Grado Pericolo 2 - Moderato



Tendenza: Pericolo valanghe stabile
per Venerdì il 25.12.2020 →



Neve ventata



Linea del bosco

La neve ventata richiede attenzione.

I nuovi accumuli di neve ventata e quelli meno recenti sono instabili a tutte le esposizioni al di sopra del limite del bosco. Le valanghe sono per lo più di dimensioni piuttosto piccole ma già distaccabili da un singolo appassionato di sport invernali. I punti pericolosi e la probabilità di distacco aumenteranno con l'altitudine.

Sui pendii soleggiati ripidi sono possibili solo più isolate valanghe per scivolamento di neve.

Manto nevoso

Situazione tipo

st.6: neve fresca fredda a debole coesione e vento

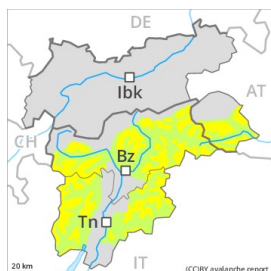
Cadrà poca neve. Con neve fresca e vento forte proveniente da direzioni variabili al di sopra del limite del bosco si formeranno accumuli di neve ventata per lo più di piccole dimensioni. In alcuni punti la neve ventata poggia su una superficie del manto di neve vecchia morbida. La parte centrale del manto nevoso è ben consolidata. La parte basale del manto nevoso ha subito un metamorfismo costruttivo a cristalli sfaccettati, soprattutto sui pendii ombreggiati al di sopra del limite del bosco, come pure a tutte le esposizioni in alta montagna.

Alle quote di bassa e media montagna non c'è neve.

Tendenza

Con il vento proveniente da nord di forte intensità, leggero aumento del pericolo di valanghe asciutte.

Grado Pericolo 2 - Moderato



Tendenza: Pericolo valanghe stabile →
per Venerdì il 25.12.2020



Neve ventata



Linea del bosco

La neve ventata richiede attenzione.

I nuovi accumuli di neve ventata e quelli meno recenti sono instabili a tutte le esposizioni al di sopra del limite del bosco. Le valanghe sono per lo più di dimensioni piuttosto piccole ma già distaccabili da un singolo appassionato di sport invernali. I punti pericolosi e la probabilità di distacco aumenteranno con l'altitudine. Nelle regioni confinanti con quelle interessate dal grado di pericolo 3 "marcato", i punti pericolosi sono più frequenti e il pericolo superiore.

Sui pendii soleggiati ripidi sono possibili solo più isolate valanghe per scivolamento di neve.

Manto nevoso

Situazione tipo

st.6: neve fresca fredda a debole coesione e vento

In molte regioni cadranno 5 cm di neve, localmente anche di più. Con neve fresca e vento forte proveniente da direzioni variabili al di sopra del limite del bosco si formeranno accumuli di neve ventata per lo più di piccole dimensioni. In alcuni punti la neve ventata poggia su brina superficiale, soprattutto sui pendii ombreggiati. La parte centrale del manto nevoso è ben consolidata. La parte basale del manto nevoso ha subito un metamorfismo costruttivo a cristalli sfaccettati, soprattutto sui pendii ombreggiati al di sopra del limite del bosco, come pure a tutte le esposizioni in alta montagna.

Tendenza

Con il vento proveniente da nord di forte intensità, leggero aumento del pericolo di valanghe asciutte.