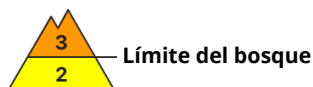
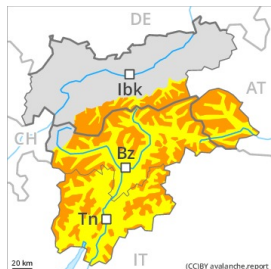


Grado de Peligro 3 - Notable



Tendencia: peligro de aludes en aumento
en Viernes 01 01 2021



Nieve
venteada



Límite del
bosque



Nieve
venteada



Límite del
bosque

Atención a la nieve venteada reciente y antigua.

En las laderas con acumulaciones de nieve venteada la situación de aludes es crítica en muchos lugares. Las nuevas acumulaciones de nieve venteada y las menos recientes pueden fácilmente desencadenarse en todas las orientaciones. Precaución sobre todo cerca de los cordales, en canales y cubetas. Los aludes son como mínimo de tamaño mediano. Los lugares peligrosos y los puntos de desencadenamiento aumentarán con la altitud. Son necesarias atención y prudencia.

Manto nivoso

Patrones de peligro

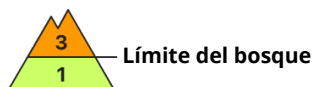
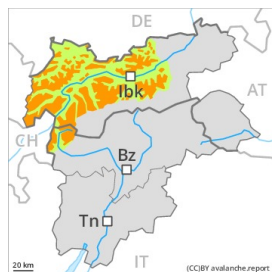
pp.6: frío, nieve suelta y viento

Lunes se han acumulado de 20 a 40 cm de nieve, localmente más. Con el viento fuerte del cuadrante sudoeste, se han formado placas de viento inestables en todas las orientaciones. La nieve venteada descansa a menudo encima de capas blandas. La nieve reciente y la nieve venteada descansan en parte encima de escarcha de superficie. Especialmente cerca del límite del bosque. Los tests de estabilidad realizados y las observaciones sobre el terreno confirman esta situación. Estos lugares peligrosos están parcialmente cubiertos de nieve reciente y resultan difíciles de reconocer incluso para un montañero experto. La nieve antigua es en su mayor parte estable.

Tendencia

El problema de nieve venteada reciente debe ser evaluado con atención. A consecuencia de la nieve reciente y el viento, aumento del peligro de aludes. Especialmente en las sectores del sur.

Grado de Peligro 3 - Notable



Tendencia: peligro de aludes sin cambios →
 en Viernes 01 01 2021



Nieve
 venteada



Límite del
 bosque



Capas
 débiles
 persistentes



2200m

El problema de nieve venteada debe ser evaluado de manera crítica.

El problema de nieve venteada reciente es la principal fuente de peligro. Las nuevas acumulaciones de nieve venteada y las menos recientes ya pueden desencadenarse fácilmente al paso de un solo montañero sobre todo en laderas umbrías inclinadas por encima del límite del bosque. Precaución sobre todo cerca de los cordales, en canales y cubetas. Los aludes son como mínimo de tamaño mediano. El número y la dimensión de los lugares peligrosos aumentarán con la altitud.

Las capas débiles presentes en la base del manto de nieve pueden ser desencadenadas de manera aislada incluso al paso de un solo montañero. Precaución sobre todo en las laderas umbrías inclinadas por encima de los 2200 m aproximadamente. Sobre todo en las zonas de manto delgado, y en las zonas de transición de manto delgado a grueso, como por ejemplo en la entrada de canales y cubetas.

Manto nivoso

Patrones de peligro

pp.6: frío, nieve suelta y viento

pp.1: capas débiles persistentes profundas

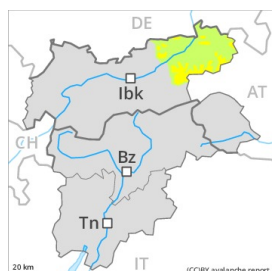
La nieve venteada descansa a menudo encima de capas blandas. También por debajo del límite del bosque. Las placas de viento descansan localmente encima de escarcha de superficie en cotas medias y altas. Los perfiles estratigráficos confirman esta situación.

En las laderas inclinadas umbrías: El manto de nieve antiguo es proclive al desencadenamiento en algunos lugares. La parte basal del manto se ha facetado y es débil. Los "whumpfs" y las fisuras que propagan son indicios típicos de una estructura débil del manto de nieve

Tendencia

El problema de nieve venteada reciente debe ser evaluado con atención.

Grado de Peligro 2 - Limitado



Límite del bosque

Tendencia: peligro de aludes sin cambios
en Viernes 01 01 2021



Nieve
venteada



Límite del bosque

El problema de nieve venteada debe ser evaluado con atención.

Las nuevas acumulaciones de nieve venteada y las menos recientes son en parte inestables por encima del límite del bosque. Sobre todo cerca de los cordales, en canales y cubetas. Los aludes son como mínimo solo de tamaño pequeño pero aún pueden ser desencadenados por un solo montañero. Los lugares peligrosos y los puntos de desencadenamiento aumentarán con la altitud.

Manto nivoso

Patrones de peligro

pp.6: frío, nieve suelta y viento

Con la nieve reciente y el viento fuerte del cuadrante sur, se han formado placas de viento en su mayoría de tamaño pequeño por encima del límite del bosque. En algunos lugares la nieve venteada descansa encima de capas blandas. Sobre todo en las laderas umbrías.

Tendencia

El peligro de aludes permanecerá invariable.