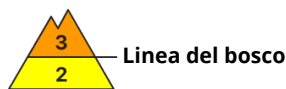
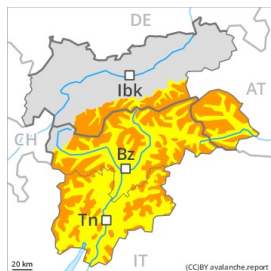


Grado Pericolo 3 - Marcato



Tendenza: Pericolo valanghe in aumento
per Venerdì il 01.01.2021



Linea del bosco

Attenzione alla neve ventata recente e a quella meno recente.

Sui pendii carichi di neve ventata, la situazione valanghiva è in molti punti critica. I nuovi accumuli di neve ventata e quelli meno recenti possono facilmente subire un distacco a tutte le esposizioni. Attenzione soprattutto nelle zone in prossimità delle creste, nelle conche e nei canali. Le valanghe sono per lo più di dimensioni medie. I punti pericolosi e la probabilità di distacco aumenteranno con l'altitudine. Sono necessarie attenzione e prudenza.

Manto nevoso

Situazione tipo

st.6: neve fresca fredda a debole coesione e vento

Lunedì sono caduti da 20 a 40 cm di neve, localmente anche di più. Con vento forte proveniente dai quadranti sud occidentali a tutte le esposizioni si sono formati accumuli di neve ventata instabili. La neve ventata poggia spesso su strati soffici. La neve fresca e quella ventata poggiano in parte su brina superficiale, specialmente in prossimità del limite del bosco. I test di stabilità e le osservazioni sul territorio confermano questa situazione. Questi punti pericolosi sono in parte innevati e difficilmente individuabili anche da parte dell'escursionista esperto. La neve vecchia è per lo più stabile.

Tendenza

La neve ventata recente deve essere valutata con attenzione. Con neve fresca e vento, aumento del pericolo di valanghe, specialmente nelle regioni meridionali.