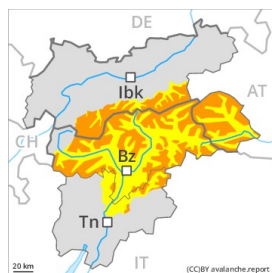


Degré de danger 3 - Marqué



Tendance: Augmentation du danger d'avalanche
le Samedi 02 01 2021



Neige soufflée
(Neige ventée)



Limite de
la forêt



Neige
soufflée
(Neige
ventée)



Limite de
la forêt

Attention à la neige récemment et plus anciennement soufflée.

Sur les versants où s'est accumulée la neige soufflée situation avalancheuse critique en général. Les accumulations récentes et déjà plus anciennes de neige soufflée peuvent être facilement déclenchées à toutes les expositions. Prudence surtout à proximité des crêtes, dans les combes et couloirs. Les avalanches sont généralement de taille moyenne. Les endroits dangereux et la probabilité de déclenchement augmentent avec l'altitude. Prudence et retenue sont nécessaires.

Manteau neigeux

Modèles de danger

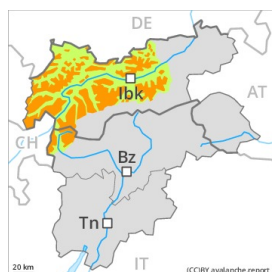
md.6: froid, neige légère et vent

Des accumulations de neige soufflée susceptibles d'être déclenchées se forment avec le vent de secteur sud-ouest fort à toutes les expositions. La neige soufflée repose souvent sur des couches molles. La neige fraîche et soufflée reposent parfois sur du givre de surface, surtout dans la zone de la limite de la forêt. Les tests de stabilité et les observations sur le terrain confirment cette situation. Ces endroits dangereux sont en partie couverts de neige fraîche, et à peine identifiables même pour un œil exercé. Le manteau neigeux ancien est largement stable. Vendredi il tombera de 2 à 10 cm de neige, localement jusqu'à 15 cm.

Tendance

Neige récemment soufflée à évaluer avec précaution. Augmentation du danger d'avalanches avec la neige fraîche et le vent.

Degré de danger 3 - Marqué



Tendance: danger d'avalanche constant →
 le Samedi 02 01 2021



Neige soufflée
 (Neige ventée)



Limite de la
 forêt



Neige
 ancienne
 (Sous-couche
 fragile
 persistante)



2200m

Neige soufflée à évaluer de manière critique.

Neige récemment soufflée constituant le danger principal. Les accumulations récentes et déjà plus anciennes de neige soufflée peuvent être déjà déclenchées facilement par un seul amateur de sports d'hiver particulièrement sur les pentes raides à l'ombre au-dessus de la limite de la forêt, prudence surtout à proximité des crêtes, dans les combes et couloirs. Les avalanches sont généralement de taille moyenne. Le nombre et la taille des endroits dangereux augmentent avec l'altitude.

Des couches fragiles en partie inférieure du manteau neigeux peuvent encore être déclenchées de manière isolée par des amateurs de sports d'hiver isolés. Prudence surtout sur les pentes raides à l'ombre au-dessus d'environ 2200 m, notamment dans les endroits plutôt faiblement enneigés comme aux transitions entre les endroits peu enneigés et les endroits très enneigés, notamment à l'entrée des combes et des couloirs.

Manteau neigeux

Modèles de danger

md.6: froid, neige légère et vent

md.1: sous-couche fragile persistante

La neige soufflée repose souvent sur des couches molles, aussi sous la limite de la forêt. Les accumulations de neige soufflée reposent en partie sur du givre de surface à moyenne et haute altitude. Les profils de neige confirment cette situation.

Sur les pentes raides à l'ombre: Par endroits le manteau neigeux ancien est fragile. La partie inférieure du manteau neigeux a subi une métamorphose constructive à grains anguleux et est fragile. Des bruits sourds et des fissures lors du passage sur le manteau neigeux sont des signes nets d'une structure fragile du manteau neigeux.

Il tombe localement un peu de neige, surtout au sud.

Tendance

Neige récemment soufflée à évaluer avec précaution.

Degré de danger 2 - Limité



Tendance: danger d'avalanche constant →
le Samedi 02 01 2021



Neige soufflée
(Neige ventée)



Limite de la forêt

Neige soufflée à évaluer avec précaution.

Les accumulations récentes et déjà plus anciennes de neige soufflée sont partiellement fragiles au-dessus de la limite de la forêt, notamment à proximité des crêtes, dans les combes et couloirs. Des avalanches sont généralement uniquement petites mais aussi déclenchables par un seul amateur de sports d'hiver. Les endroits dangereux et la probabilité de déclenchement augmentent avec l'altitude.

Manteau neigeux

Modèles de danger

md.6: froid, neige légère et vent

Des accumulations de neige soufflée en général petites se sont formées avec la neige fraîche et le vent de secteur sud fort au-dessus de la limite de la forêt. La neige soufflée repose par endroits sur des couches molles, notamment sur les pentes à l'ombre.

Tendance

Le danger d'avalanches subsiste.