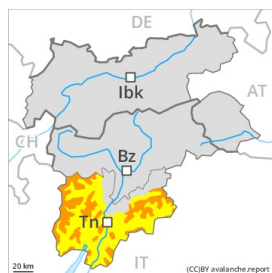


Degré de danger 3 - Marqué



Tendance: Augmentation du danger d'avalanche
le Samedi 02 01 2021



Neige soufflée
(Neige ventée)



Limite de
la forêt



Neige
soufflée
(Neige
ventée)



Limite de
la forêt

Attention à la neige récemment et plus anciennement soufflée.

Sur les versants où s'est accumulée la neige soufflée situation avalancheuse critique en général. Les accumulations récentes et déjà plus anciennes de neige soufflée peuvent être facilement déclenchées à toutes les expositions. Prudence surtout à proximité des crêtes, dans les combes et couloirs. Les avalanches sont généralement de taille moyenne. Les endroits dangereux et la probabilité de déclenchement augmentent avec l'altitude. Prudence et retenue sont nécessaires.

Manteau neigeux

Modèles de danger

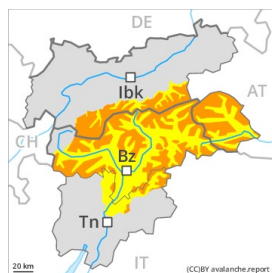
md.6: froid, neige légère et vent

Des accumulations de neige soufflée susceptibles d'être déclenchées se forment avec le vent de secteur sud-ouest fort à toutes les expositions. La neige soufflée repose souvent sur des couches molles. La neige fraîche et soufflée reposent parfois sur du givre de surface, surtout dans la zone de la limite de la forêt. Les tests de stabilité et les observations sur le terrain confirment cette situation. Ces endroits dangereux sont en partie couverts de neige fraîche, et à peine identifiables même pour un œil exercé. Le manteau neigeux ancien est largement stable. Vendredi il tombera de 10 à 20 cm de neige, localement jusqu'à 30 cm.

Tendance

Neige récemment soufflée à évaluer avec précaution. Augmentation du danger d'avalanches avec la neige fraîche et le vent.

Degré de danger 3 - Marqué



Tendance: Augmentation du danger d'avalanche
le Samedi 02 01 2021



Neige soufflée
(Neige ventée)



Limite de
la forêt



Neige
soufflée
(Neige
ventée)



Limite de
la forêt

Attention à la neige récemment et plus anciennement soufflée.

Sur les versants où s'est accumulée la neige soufflée situation avalancheuse critique en général. Les accumulations récentes et déjà plus anciennes de neige soufflée peuvent être facilement déclenchées à toutes les expositions. Prudence surtout à proximité des crêtes, dans les combes et couloirs. Les avalanches sont généralement de taille moyenne. Les endroits dangereux et la probabilité de déclenchement augmentent avec l'altitude. Prudence et retenue sont nécessaires.

Manteau neigeux

Modèles de danger

md.6: froid, neige légère et vent

Des accumulations de neige soufflée susceptibles d'être déclenchées se forment avec le vent de secteur sud-ouest fort à toutes les expositions. La neige soufflée repose souvent sur des couches molles. La neige fraîche et soufflée reposent parfois sur du givre de surface, surtout dans la zone de la limite de la forêt. Les tests de stabilité et les observations sur le terrain confirment cette situation. Ces endroits dangereux sont en partie couverts de neige fraîche, et à peine identifiables même pour un œil exercé. Le manteau neigeux ancien est largement stable. Vendredi il tombera de 2 à 10 cm de neige, localement jusqu'à 15 cm.

Tendance

Neige récemment soufflée à évaluer avec précaution. Augmentation du danger d'avalanches avec la neige fraîche et le vent.