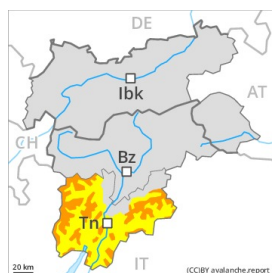




## Grad de perih 3 - Mercat



**Tendència: augment deth perih de lauegi**  
enDissabte 02 01 2021



Nhèu ventada



Limit deth  
bòsc



Nhèu  
ventada



Limit deth  
bòsc

## Atencion a era nhèu ventada recenta e antiga.

Enes pales damb acumulacions de nhèu ventada era situacion de lauegi qu'ei critica en fòrça endrets. Es naues acumulacions de nhèu ventada e es mens recentes se pòden desencadenar damb facilitat en totes es orientacions. Precaucion sustot apròp des crestes, en canaus e conques. Es lauegi son aumens de mida mejana. Es endrets perilhosi e es punts de desencadenament aumetaràn damb era altitud. Son de besonh atencion e prudència.

## Celh de nhèu

### Patrons de perih

pp.6: heired, nhèu sense coesion e vent

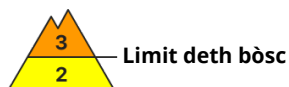
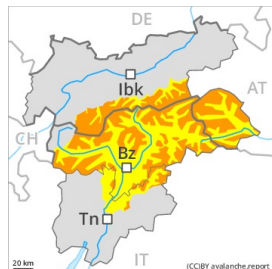
Damb eth vent fòrt deth quadrant sud-oèst, en totes es orientacions se formaràn inestables. Era nhèu ventada arrepòse soent ath dessús de coches trendes. Era nhèu recenta e era nhèu ventada arrepòsen en part ath dessús de gibra de superfícia. Especiaument apròp deth limit deth bòsc. Es tèsti d'estabilitat e es observacions sus eth terren confirmen aguesta situacion. Aguesti endrets perilhosi son parciaument cubèrti de nhèu recenta e de mau reconéisher tanben entà un montanhaire expèrt. Era nhèu vielha ei majoritàriament establa. Queirà en periòde enquiath diundres de 10 a 20 cm de nhèu, locaument enquia 30 cm.

## Tendència

Eth problèma de nhèu ventada recenta ac cau avalorar damb atencion. A conseqüència dera nhèu recenta e eth vent, augment deth perih de lauegi.



## Grad de perih 3 - Mercat



**Tendència: augment deth perih de lauegi**  
enDissabte 02 01 2021



Nhèu ventada



Limit deth  
bòsc



Nhèu  
ventada



Limit deth  
bòsc

### Atencion a era nhèu ventada recenta e antiga.

Enes pales damb acumulacions de nhèu ventada era situacion de lauegi qu'ei critica en fòrça endrets. Es naues acumulacions de nhèu ventada e es mens recentes se pòden desencadenar damb facilitat en totes es orientacions. Precaucion sustot apròp des crestes, en canaus e conques. Es lauegi son aumens de mida mejana. Es endrets perilhosi e es punts de desencadenament aumetaràn damb era altitud. Son de besonh atencion e prudència.

### Celh de nhèu

#### Patrons de perih

pp.6: heired, nhèu sense coesion e vent

Damb eth vent fòrt deth quadrant sud-oèst, en totes es orientacions se formaràn inestables. Era nhèu ventada arrepòse soent ath dessús de coches trendes. Era nhèu recenta e era nhèu ventada arrepòsen en part ath dessús de gibra de superfícia. Especiaument apròp deth limit deth bòsc. Es tèsti d'estabilitat e es observacions sus eth terren confirmen aguesta situacion. Aguesti endrets perilhosi son parciaument cubèrti de nhèu recenta e de mau reconéisher tanben entà un montanhaire expèrt. Era nhèu vielha ei majoritàriament establa. Queirà en periòde enquiath diundres de 2 a 10 cm de nhèu, locaument enquia 15 cm.

### Tendència

Eth problèma de nhèu ventada recenta ac cau avalorar damb atencion. A conseqüència dera nhèu recenta e eth vent, augment deth perih de lauegi.