



## Grau de Perill 3 - Marcat

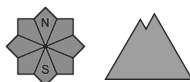


**Tendència: Perill d'allaus constant** →

enDijous 07 01 2021



Capa feble persistent



### Les excursions amb esquís i raquetes de neu en terreny inclinat són desaconsellables.

La neu recent i les plaques de vent són molt inestables. En totes les orientacions, són possibles allaus de placa seca de mida mitjana i, locament, gran. Fins i tot un únic excursionista pot en molts indrets desencadenar allaus. Precaució als vessants inclinats encara per sota del límit del bosc.

Acumulacions de neu ventada més antigues han estat cobertes de neu i per tant són difícils d'identificar. Els indrets perillosos són generalitzats. Els "whumpfs" i les fissures que propaguen són indicis típics d'una estructura feble del mantell de neu. Són necessàries molta experiència en l'avaluació del perill d'allaus i prudència màxima.

Sobretot als vessants herbosos inclinats són possibles allaus de llicament basal de mida petita i mitjana.

## Mantell de neu

### Patrons de perill

pp.8: gebre de superfície cobert de neu

En totes les orientacions, a l'interior del mantell de neu es troben capes febles pronunciades. Les plaques de vent tapades de neu recent descansen a sobre de capes desfavorables. Amb les baixes temperatures, el mantell de neu no arribarà a consolidar-se.

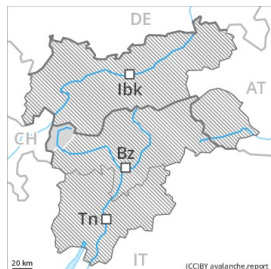
En les properes hores caurà una mica de neu. La neu recent es dipositarà a sobre de capes toves en totes les orientacions. La part basal del mantell està ben consolidada.

## Tendència

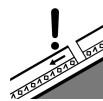
La situació d'allaus és molt delicada. Les condicions del temps impediran un ràpid canvi cap a millors condicions.



## Grau de Perill 2 - Moderat



**Tendència: Perill d'allaus constant** →  
enDijous 07 01 2021



Capa feble persistent



Neu ventada



Límit del bosc

La neu ventada i les capes febles persistents han de ser avaluades de manera crítica.

Les capes febles presents a la base del mantell de neu poden ser desencadenades en alguns indrets al pas d'un sol muntanyenc. Sobretot a les zones de mantell prim, i també a les zones de transició de mantell prim a gruixut, com per exemple a l'entrada de canals i cubetes. A més s'hauria de tenir compte amb les plaques de vent a vegades inestables. Elles poden desencadenar-se al pas d'un sol muntanyenc sobretot en vessants obacs inclinats en cotes altes i zones d'alta muntanya. Precaució sobretot prop de les carenes, en canals i cubetes. Les allaus són en part de mida mitjana.

## Mantell de neu

### Patrons de perill

pp.1: capa feble persistent

Les plaques de vent diverses descansen localment a sobre de gebre de superfície. El lligam intern entre les plaques de vent i amb la neu vella és desfavorable. En alguns indrets les capes de neu més dura descansen a sobre de capes toves.

Als vessants inclinats obacs: El mantell de neu vell és procliu al desencadenament en alguns indrets. La part basal del mantell consisteix en cristalls facetats.

## Tendència

El perill d'allaus romandrà invariable.