



Grad de perih 3 - Mercat

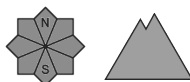


Tendència: perih de lauegi constant →

enDijaus 07 01 2021



Coches fèbles
persistentes



Es excursions damb esquís e raquetes de nhèu en terren inclinat son desaconselhables.

Era nhèu recenta e es plaques de vent son fòrça inestables. En totes es orientacions, possibles lauegi de placa seca de mida mejana e, locaument, grana. Ja un solet excursionista pòt en fòrça endrets desencadenar lauegi. Precaucion enes pales arribentes encara per dejós deth limit deth bòsc.

Acumulacions de nhèu ventada mès vielhes an estat caperadi de nhèu e per aquerò son de mau identificar. Es endrets perilhosi son generalizadi. Es "whumpfs" e es henerècles que propaguen son indicis tipics d'ua estructura febla deth mantèth de nhèu. Son necessàries fòrça experiéncia ena avaloracion deth perih de lauegi e era màger prudéncia.

Sustot enes pales erbooses arribentes son possibles lauegi d'esguitlament basau de mida petita e mejana.

Celh de nhèu

Patrons de perih

pp.8: geladiua de superfícia caperada damb nhèu

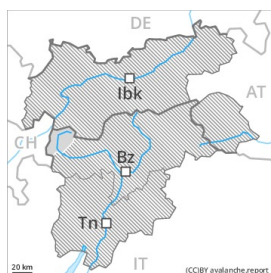
En totes es orientacions, ath laguens deth mantèth de nhèu se tròben coches febles mercades. Es plaques de vent caperades de nhèu recenta repòsen ath dessus de coches desfavorables. Damb es baishes temperatures, eth mantèth de nhèu non s'arribarà a consolidar pas.

Enes següentes ores queirà un shinhau de nhèu. Era nhèu recenta se depositarà ath dessus de coches trendes en totes es orientacions. Era part basau deth mantèth ei ben consolidada.

Tendéncia

Era situacion de lauegi qu'ei fòrça delicada. Es condicions deth temps empediràn un rapid cambi entà milhors condicions.

Grad de perih 2 - Moderat



Tendència: perih de lauegi constant
enDijaus 07 01 2021



Coches fèbles
persistentes



Nhèu
ventada



Limit deth
bòsc

Era nhèu ventada e es coches febles persistentes les cau avalorar de manèra critica.

Es coches febles presentes ena basa deth mantèth de nhèu pòden desencadenar-se en quauqui endrets ath pas d'un solet montanhaire. Sustot enes zònes de celh prim, e tanben enes zònes de transicion de celh prim a grossut, coma per exemple ena entrada de canaus e conques. Ath delà calerie hèr a tier compe damb es plaques de vent a viatges inestables. Eres se pòden desencadenar ath pas d'un unic montanhaire sustot en pales ombrères arribentes en còtes nautes e zònes de nauta montanha. Precaucion sustot apròp des crestes, en canaus e conques. Es lauegi son en part de mida mejana.

Celh de nhèu

Patrons de perih

pp.1: cocha fèbla persistena prigonda

Es plaques de vent diuèrses repòsen locaument ath dessus de gibra de superfícia. Eth ligam intèrn entre es plaques de vent e damb era nhèu vielha ei desfavorable. En quauqui endrets es coches de nhèu mès dura arrepòsen ath dessus de coches trendes.

Enes pales arribentes ombrères: Eth mantèth de nhèu vielh ei procliu ath desencadenament en quauqui endrets. Era part basau deth mantèth consistís en cristaus facetadi.

Tendència

Eth perih de lauegi demorarà invariable.