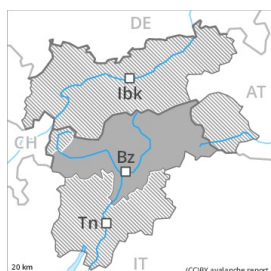




Grad de perih 3 - Mercat

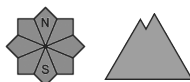


Tendència: perih de lauegi constant →

enDijaus 07 01 2021



Coches fèbles
persistentes



Es excursions damb esquís e raquetes de nhèu en terren inclinat son desaconselhables.

Era nhèu recenta e es plaques de vent son fòrça inestables. En totes es orientacions, possibles lauegi de placa seca de mida mejana e, locaument, grana. Ja un solet excursionista pòt en fòrça endrets desencadenar lauegi. Precaucion enes pales arribentes encara per dejós deth limit deth bòsc.

Acumulacions de nhèu ventada mès vielhes an estat caperadi de nhèu e per aquerò son de mau identificar. Es endrets perilhosi son generalizadi. Es "whumpfs" e es henerècles que propaguen son indicis tipics d'ua estructura febla deth mantèth de nhèu. Son necessàries fòrça experiéncia ena avaloracion deth perih de lauegi e era màger prudéncia.

Sustot enes pales erbooses arribentes son possibles lauegi d'esguitlament basau de mida petita e mejana.

Celh de nhèu

Patrons de perih

pp.8: geladiua de superfícia caperada damb nhèu

En totes es orientacions, ath laguens deth mantèth de nhèu se tròben coches febles mercades. Es plaques de vent caperades de nhèu recenta repòsen ath dessus de coches desfavorables. Damb es baishes temperatures, eth mantèth de nhèu non s'arribarà a consolidar pas.

Enes següentes ores queirà un shinhau de nhèu. Era nhèu recenta se depositarà ath dessus de coches trendes en totes es orientacions. Era part basau deth mantèth ei ben consolidada.

Tendéncia

Era situacion de lauegi qu'ei fòrça delicada. Es condicions deth temps empediràn un rapid cambi entà milhors condicions.



Grad de perillh 3 - Mercat



Tendència: perillh de lauegi constant →

enDijaus 07 01 2021



Nhèu ventada



Limit deth bòsc



Coches fèbles persistentes



Era nhèu recenta e pòden èster desencadenadi damb fòrça facilitat de manèra accidentau per dessus deth limit deth bòsc.

Damb era nhèu recenta e eth vent fòrt, ath long des darrèri dies, en totes es orientacions s'an format precàries. Eres se pòden desencadenar damb facilitat de manèra accidentau per dessus deth limit deth bòsc. Ja un solet excursionista pòt encara desencadenar lauegi, tanben de mida mejana. Precaucion sustot apròp des crestes, en canaus e conques. Es endrets perilhosi e es punts de desencadenament aumentaràn damb era altitud. Es "whumpfs" e es henerècles que propaguen son indicis tipics d'ua estructura febla deth mantèth de nhèu. Precaucion enes sectors mès afectadi pes precipitacions encara per dejós deth limit deth bòsc enes talussi e enes pales erbooses. Era actuau situacion de lauegi requerís fòrça experiéncia ena avaloracion deth perillh de lauegi e ua seleccion suenhada der itinerari.

Celh de nhèu

Eth vent damb bohades fòrtes a transportat intensament era nhèu recenta. Era nhèu recenta e es plaques de vent s'estacaràn lentament damb era nhèu vielha en totes es orientacions. Especiaument enes pales ombrères, ena part centrau deth mantèth de nhèu se tròben coches febles de cristalhs angulosi. Era part basau deth mantèth ei ben consolidada.

Locaument ath maitin queirà de 5 a 10 cm de nhèu en totes es còtes. Es plaques de vent recentes e antigues demoraràn en quauqui casi caperades de nhèu e, per aquerò, seràn de mau identificar. Damb es baishes temperatures, ath long des següenti dies eth mantèth de nhèu non s'arribarà a consolidar pas.

Tendència

Era situacion de lauegi qu'ei en part encara critica. Es condicions deth temps empedirà un rapid refortiment des coches de nhèu superficials.



Grad de perih 3 - Mercat



Tendència: perih de lauegi constant →

enDijaus 07 01 2021



Nhèu ventada



Limit deth
bòsc



Coches
fèbles
persistentes



500m

Era situacion de lauegi qu'ei en quauqui casi precària. Era nhèu ventada e es coches febles persistentes requerissen atencion.

Acumulacions de nhèu ventada mès vielhes se pòden desencadenar ath pas d'un unic montanhaire sustot en orientacions oèst enquiar èst peth nòrd per dessus deth limit deth bòsc.

Tanben, es lauegi sequi pòden desencadenar-se enes coches apròp dera superfícia deth mantèth de nhèu per subrecargues febles. Precaucion enes pales arribentes encara per dejós deth limit deth bòsc. Es "whumpfs" e es henerècles que propaguen son possibles senhaus de perih. Ei importanta ua eleccion meticulosa der itinerari.

Enes sectors deth sud, es endrets perilhosi son mès freqüenti.

Celh de nhèu

Patrons de perih

pp.6: heired, nhèu sense coesion e vent

pp.8: geladiua de superfícia caperada damb nhèu

Queirà un shinhau de nhèu. Era nhèu recenta e es plaques de vent repòsen ath dessus de coches trendes en totes es orientacions e en totes es còtes. Es plaques de vent caperades de nhèu recenta repòsen locaument ath dessus de gibra de superfícia. Damb es baishes temperatures, eth mantèth de nhèu non s'arribarà a consolidar pas.

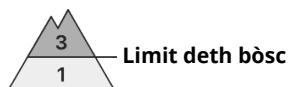
Era part basau deth mantèth ei ben consolidada.

Tendència

Era situacion de lauegi qu'ei en quauqui casi precària.



Grad de perilh 3 - Mercat



Tendència: perilh de lauegi constant

enDijaus 07 01 2021



Nhèu ventada



Limit deth
bòsc



Coches
fèbles
persistentes



2600m
2200m

Era actuau situacion de lauegi requerís experiéncia e prudéncia.

Enes pales damb acumulacions de nhèu ventada era situacion de lauegi qu'ei en quauqui casi desfavorabla. Es naues acumulacions de nhèu ventada e es mens recentes se pòden, en quauqui casi, desencadenar ath pas d'un unic montanhaire en totes es orientacions. Precaucion sustot apròp des crestes, en canaus e conques per dessús deth limit deth bòsc. Es lauegi son aumens de mida mejana. Eth nombre e era dimension des endrets perilhosi aumentaràn damb era altitud.

Celh de nhèu

Patrons de perilh

pp.6: heired, nhèu sense coesion e vent

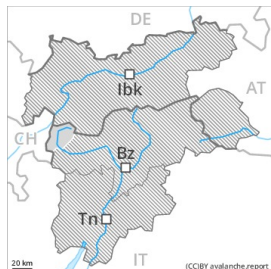
pp.8: geladiua de superfícia caperada damb nhèu

Queirà un shinhau de nhèu. En còtes nautes e zònes de nauta montanha, ena part superiora deth mantèth de nhèu se tròben, de manèra isolada, coches febles inestables. Es plaques de vent repòsen ath dessús de coches trendes. Eres se depositaràn locaument ath dessús de gibra de superfícia. Era part basau deth mantèth ei ben consolidada.

Tendéncia

Era nhèu ventada recenta e antiga les cau avalorar damb atencion.

Grad de perilh 2 - Moderat



Tendència: perilh de lauegi constant →
enDijaus 07 01 2021



Coches fèbles
persistentes



Nhèu
ventada



Limit deth
bòsc

Era nhèu ventada e es coches febles persistentes les cau avalorar de manèra critica.

Es coches febles presentes ena basa deth mantèth de nhèu pòden desencadenar-se en quauqui endrets ath pas d'un solet montanhaire. Sustot enes zònes de celh prim, e tanben enes zònes de transicion de celh prim a grossut, coma per exemple ena entrada de canaus e conques. Ath delà calerie hèr a tier compe damb es plaques de vent a viatges inestables. Eres se pòden desencadenar ath pas d'un unic montanhaire sustot en pales ombrères arribentes en còtes nautes e zònes de nauta montanha. Precaucion sustot apròp des crestes, en canaus e conques. Es lauegi son en part de mida mejana.

Celh de nhèu

Patrons de perilh

pp.1: cocha fèbla persistena prigonda

Es plaques de vent diuèrses repòsen locaument ath dessus de gibra de superfícia. Eth ligam intèrn entre es plaques de vent e damb era nhèu vielha ei desfavorable. En quauqui endrets es coches de nhèu mès dura arrepòsen ath dessus de coches trendes.

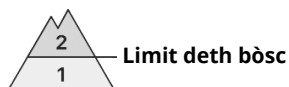
Enes pales arribentes ombrères: Eth mantèth de nhèu vielh ei procliu ath desencadenament en quauqui endrets. Era part basau deth mantèth consistís en cristaus facetadi.

Tendència

Eth perilh de lauegi demorarà invariable.



Grad de perilh 2 - Moderat



Tendència: perilh de lauegi constant

enDijaus 07 01 2021 →



Nhèu ventada



Limit deth bòsc

Eth problèma de nhèu ventada requerís atencion.

Acumulacions de nhèu ventada son en part inestables per dessús deth limit deth bòsc. Sustot enes pales ombrères fòrça arribentes apròp des crestes. Es lauegi son aumens sonque de mida petita mès encara pòden èster desencadenadi per un unic montanhaire. Es endrets perilhosi e es punts de desencadenament aumentaràn damb era altitud.

Celh de nhèu

Patrons de perilh

pp.6: heired, nhèu sense coesion e vent

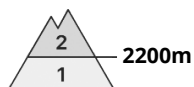
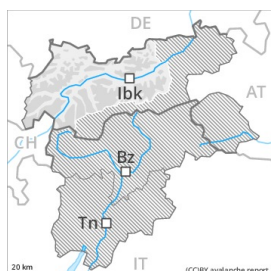
Queirà un shinhau de nhèu. En quauqui endrets era nhèu ventada arrepòse ath dessús de coches trendes. Sustot enes pales ombrères en còtes nautes. Peth moment i a pòca nhèu.

Tendència

Eth perilh de lauegi demorarà invariable.



Grad de perilh 2 - Moderat



Tendència: perilh de lauegi constant →

enDijaus 07 01 2021



Coches fèbles
persistentes



2200m



Nhèu
ventada



2200m

Era nhèu ventada e es coches febles persistentes requerissen atencion.

Es coches febles presentes ena basa deth mantèth de nhèu pòden desencadenar-se espciaument damb subrecargues fòrtes. Açò s'aplique espciaument enes pales ombrères fòrça arribentes per dessus des 2200 m aproximativament, e tanben enes zònes de transicion de celh prim a grossut, coma per exemple ena entrada de canaus e conques. Es lauegi son en part de mida mejana.

Ath delà calerie hèr a tier compde damb es plaques de vent recentes. Eres se pòden desencadenar ath pas d'un unic montanhaire sustot en pales ombrères arribentes en còtes nautes e zònes de nauta montanha. Precaucion sustot apròp des crestes, en canaus e conques. Es lauegi son en generau de mida petita.

Celh de nhèu

Patrons de perilh

pp.1: cocha fèbla persistena prigonda

pp.6: heired, nhèu sense coesion e vent

Queirà un shinhau de nhèu. En quauqui endrets diuèrses coches de nhèu ventada arrepòsen ath dessus de coches trendes. Eres se depositaràn locaument ath dessus de gibra de superfícia.

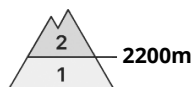
Enes pales arribentes ombrères en còtes nautes e en zònes de nauta montanha: Era part basau deth mantèth consistís en cristaus facetadi. Eth mantèth de nhèu vielh ei procliu ath desencadenament en quauqui endrets.

Tendència

Eth perilh de lauegi demorarà invariable.



Grad de perilh 2 - Moderat



Tendència: perilh de lauegi constant

enDijaus 07 01 2021



Nhèu ventada



2200m



Coches
fèbles
persistentes



2600m
2300m

Era actua situacion de lauegi requerís experiéncia ena avaloracion deth perilh de lauegi.

Es naues acumulacions de nhèu ventada e es mens recentes se pòden desencadenar sustot per subrecargues fòrtes. Precaucion sustot apròp des crestes, en canaus e conques per dessus des 2200 m aproximativament. Es lauegi son aumens de mida mejana. Eth nombre e era dimension des endrets perilhosi aumentaràn damb era altitud.

Eth problèma de coches febles persistentes requerís atencion. Sustot enes pales soleienques arribentes, es coches febles presentes ena part superficiau deth mantèth de nhèu pòden desencadenar-se e tanben en quauqui endrets ath pas d'un montanhaire. Açò s'aplique especiaument entre es 2300 e es 2600 m aproximativament.

Celh de nhèu

Patrons de perilh

pp.6: heired, nhèu sense coesion e vent

pp.4: heired dessus de caud / caud dessus de heired

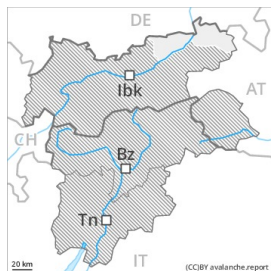
Queirà un shinhau de nhèu. En còtes nautes e zònes de nauta montanha, ena part superiora deth mantèth de nhèu se tròben , de manèra isolada, coches febles inestables. Es plaques de vent repòsen ath dessus de coches trendes. Eres se depositaràn locaument ath dessus de gibra de superfícia. Era part basau deth mantèth ei ben consolidada.

Tendéncia

Era nhèu ventada recenta e antiga les cau avalorar damb atencion.



Grad de perih 1 - Fèble



Tendència: perih de lauegi constant →

enDijaus 07 01 2021

Feble, grad 1.

Eth problèma de nhèu ventada requerís atencion. Açò s'aplique enes pales ombrères fòrça arribentes e apròp des crestes per dessus des 2000 m aproximativament. Es endrets perilhosi son rari e de bon reconéisher.

Celh de nhèu

Patrons de perih

pp.6: heired, nhèu sense coesion e vent

Queirà un shinhau de nhèu. Es plaques de vent mès antigues repòsen ath dessus de coches trendes. Sustot enes pales ombrères en altitud. En generau non i a pas pro nhèu entara practica des espòrts d'iuèrn.

Tendència

Feble, grad 1.