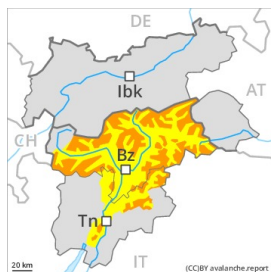
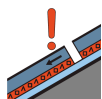


Degré de danger 3 - Marqué

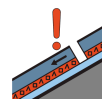


Tendance: danger d'avalanche constant →

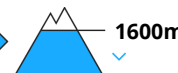
le Vendredi 08 01 2021



Neige ancienne
 (Sous-couche fragile persistante)



Neige ancienne
 (Sous-couche fragile persistante)



Il est toujours déconseillé d'effectuer des sorties en raquettes et randonnées en terrain raide.

Avec le rayonnement solaire l'activité des avalanches spontanées augmente. La neige fraîche et la neige soufflée sont très fragiles. Des avalanches de plaque de neige sèche de moyenne et rarement grande taille sont possibles à toutes les expositions. Des randonneurs même seuls peuvent en de nombreux endroits déclencher des avalanches, prudence sur les pentes raides aussi sous la limite de la forêt.

Des bruits sourds et des fissures lors du passage sur le manteau neigeux sont des signes nets d'une structure fragile du manteau neigeux. Une grande expérience dans l'évaluation du danger d'avalanche et une grande prudence sont nécessaires. Les endroits dangereux sont largement répandus. Des déclenchements à distance sont possibles.

Des avalanches de glissement de moyenne et rarement grande taille sont possibles surtout sur les pentes raides herbeuses.

Manteau neigeux

Modèles de danger

md.8: givre de surface enneigé

La partie supérieure du manteau neigeux présente une structure défavorable, avec une surface de neige meuble. Dans le manteau neigeux des couches fragiles importantes sont présentes à toutes les expositions. Ce sont les pentes à proximité des crêtes qui sont particulièrement délicates. Les accumulations plus récentes de neige soufflée sont recouvertes de neige fraîche et donc à peine identifiables.

Avec les températures basses le manteau neigeux ne peut pas se solidifier.

La partie inférieure du manteau neigeux est bien solidifiée.

Tendance

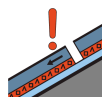
Situation avalancheuse très délicate. Les conditions météorologiques empêchent une rapide amélioration des conditions.

Degré de danger 2 - Limité



Tendance: danger d'avalanche constant →

le Vendredi 08 01 2021



Neige ancienne
 (Sous-couche fragile persistante)



Neige soufflée
 (Neige ventée)



Limite de la forêt

Neige soufflée et neige ancienne fragile à évaluer de manière critique.

Des couches fragiles en partie inférieure du manteau neigeux peuvent être déclenchées en certains endroits par des amateurs de sports d'hiver isolés, notamment dans les endroits plutôt faiblement enneigés comme aux transitions entre les endroits peu enneigés et les endroits très enneigés, notamment à l'entrée des combes et des couloirs. En outre des accumulations de neige soufflée en partie fragiles devraient être prises en considération. Elles peuvent être déclenchées par un seul amateur de sports d'hiver particulièrement sur les pentes raides à l'ombre à haute altitude et en haute montagne, prudence surtout à proximité des crêtes, dans les combes et couloirs. Les avalanches sont en partie de taille moyenne.

Manteau neigeux

Modèles de danger

md.1: sous-couche fragile persistante

Les accumulations de neige soufflée différentes reposent en partie sur du givre de surface. Les accumulations de neige soufflée sont mal liées entre elles et avec la neige ancienne. Des couches de neige plus dures reposent par endroits sur des couches molles.

Sur les pentes raides à l'ombre: Par endroits le manteau neigeux ancien est fragile. La partie inférieure du manteau neigeux a subi une métamorphose constructive.

Tendance

Le danger d'avalanches subsiste.