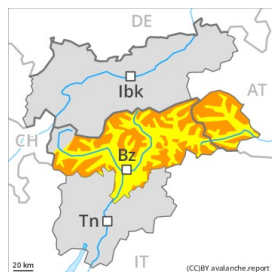


Degré de danger 3 - Marqué



Limite de la forêt

Tendance: danger d'avalanche constant

leDimanche 10 01 2021



Neige ancienne
(Sous-couche fragile persistante)



Limite de la forêt



Neige soufflée
(Neige ventée)



Limite de la forêt

Situation avalancheuse traître. Des couches fragiles en partie supérieure du manteau neigeux demandent de la prudence.

Les couches de neige proches de la surface demandent prudence et retenue. Des avalanches sèches peuvent être déclenchées dans la neige ancienne fragile et atteindre une taille assez importante. Des déclenchements à distance sont possibles. Des endroits dangereux pour les avalanches sèches se situent sur les pentes raides à l'ombre, aussi sous la limite de la forêt. Les endroits dangereux sont recouverts de neige fraîche et à peine identifiables même pour un œil exercé. Ce sont spécialement les zones où le givre de surface a été recouvert de neige qui sont traîtres. Des bruits sourds et des fissures lors du passage sur le manteau neigeux sont des signes d'alarme qui attirent l'attention sur le danger. Un choix réfléchi des itinéraires est important.

Les accumulations récentes de neige soufflée sont généralement petites mais fragiles. Ces endroits dangereux se situent au-dessus de la limite de la forêt, prudence à proximité des crêtes, dans les combes et couloirs.

Avec le rayonnement solaire en cours de journée des avalanches et coulées sèches sont toujours possibles. En outre il existe un danger latent d'avalanches de glissement.

Manteau neigeux

Modèles de danger

md.8: givre de surface enneigé

md.4: froid suivant chaud / chaud suivant froid

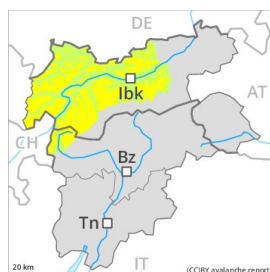
Dans la partie supérieure du manteau neigeux des couches fragiles ayant subi une métamorphose constructive à grains anguleux sont présentes. Les accumulations de neige soufflée fraîches se déposeront sur des couches meubles. Les accumulations de neige soufflée déjà relativement anciennes reposent en partie sur du givre de surface. Les tests de stabilité et les profils de neige confirment la structure défavorable du manteau neigeux. Avec les températures basses le manteau neigeux ne peut pas se solidifier.

La partie inférieure du manteau neigeux est bien solidifiée.

Tendance

Situation avalancheuse toujours délicate.

Degré de danger 2 - Limité



Tendance: danger d'avalanche constant →
 leDimanche 10 01 2021



Neige soufflée
 (Neige ventée)



Limite de la
 forêt



Neige
 ancienne
 (Sous-couche
 fragile
 persistante)



2400m

Quelques endroits dangereux pour les avalanches sèches se situent sur les pentes très raides au-dessus d'environ 2200 m.

Des couches fragiles en partie inférieure du manteau neigeux peuvent être déclenchées avec une surcharge importante. Ceci surtout sur les pentes très raides à l'ombre au-dessus d'environ 2200 m comme aux transitions entre les endroits peu enneigés et les endroits très enneigés, notamment à l'entrée des combes et des couloirs. Les avalanches sont généralement de taille moyenne.

Des accumulations récentes et déjà plus anciennes de neige soufflée sont généralement peu épaisses mais en partie fragiles. Prudence surtout à proximité des crêtes, dans les combes et couloirs.

Manteau neigeux

Modèles de danger

md.1: sous-couche fragile persistante

md.7: zones avec peu de neige à coté des zones enneigées

À ces endroits il n'y a que peu de neige. Le manteau neigeux a subi une métamorphose constructive à grains anguleux. Les accumulations récentes et déjà plus anciennes de neige soufflée reposent sur une couche fragile de neige ancienne. Dans la partie inférieure du manteau neigeux des couches fragiles ayant subi une métamorphose constructive à grains anguleux sont présentes à haute altitude et en haute montagne.

Tendance

Le danger d'avalanches subsiste.