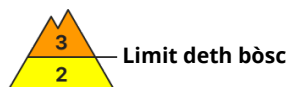
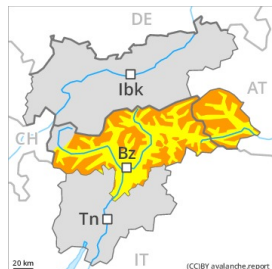




Grad de perill 3 - Mercat



Tendència: perill de lauegi constant
enDiumenge 10 01 2021 →



Coches fèbles
persistentes



Limit
deth bòsc



Nhèu
ventada



Limit
deth bòsc

Era situacion de lauegi qu'ei precària. Es coches febles presentes ena part superficial deth mantèth de nhèu requerissen precaucion

Es coches de nhèu apròp dera superfícia requerissen precaucion e prudéncia. Es lauegi sequi pòden desencadenar-se peth mantèth de nhèu vieja feble e arténher dimensions fòrça granes. Son possibles desencadenaments a distància. Endrets perilhosi per lauegi sequi se tròben enes pales ombrères arribentes. Tanben per dejós deth limit deth bòsc. Es endrets perilhosi son cubèrti damb nhèu recenta e de mau reconéisher tanben entà un montanhaire expèrt. Delicadi son espciaument es endrets a on era gibra de superfícia a demorat caperada de nhèu. Es "whumpfs" e es henerècles que propaguen son senhaus d'alarma qu'indiquen aguest perill. Ei importanta ua eleccion meticulosa der itinerari.

Es naues acumulacions de nhèu ventada son principaument petites mès favorables ath desencadenament. Aguesti endrets perilhosi se tròben per dessus deth limit deth bòsc. Precaucion apròp des crestes, en canaus e conques.

A conseqüència dera radiacion solara, ath long dera jornada non son possibles nau purgues e lauegi de nhèu seca.

Ath delà i a un perill latent de lauegi d'esguitlament basau.

Celh de nhèu

Patrons de perill

pp.8: geladiua de superfícia caperada damb nhèu

pp.4: heired dessus de caud / caud dessus de heired

Ena part superiora deth mantèth de nhèu se tròben coches febles de cristalhs angulosi. Es plaques de vent mès recentes se depositaràn ath dessus de coches trendes. Es plaques de vent mens recentes repòsen locaument ath dessus de gibra de superfícia. Es tèsti d'estabilitat e es perfius estratigrafics confirmen era estructura desfavorabla deth mantèth de nhèu. Damb es baishes temperatures, eth mantèth de nhèu non s'arribarà a consolidar pas.

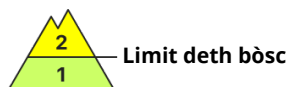
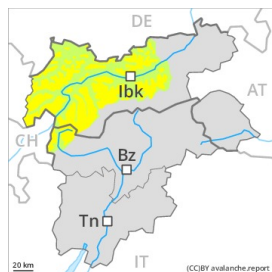
Era part basau deth mantèth ei ben consolidada.

Tendència

Era situacion de lauegi qu'ei encara delicada.



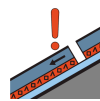
Grad de perill 2 - Moderat



Limit deth bòsc

Tendència: perill de lauegi constant
enDiumenge 10 01 2021 →

Nhèu ventada

Limit deth
bòscCoches
fèbles
persistentes

2400m

Quauqu'uns endrets perilhosi per lauegi sequi se tròben enes pales fòrça arribentes per dessus des 2200 m aproximativament.

Es coches febles presentes ena basa deth mantèth de nhèu pòden desencadenar-se damb subrecargues fòrtes. Açò s'aplique espciaument enes pales ombrères fòrça arribentes per dessus des 2200 m aproximativament, e tanben enes zònes de transicion de celh prim a grossut, coma per exemple ena entrada de canaus e conques. Es lauegi son aumens de mida mejana.

Es naues e es mens recentes acumulacions de nhèu ventada son principaument primes mès en quauqui casi favorables ath desencadenament. Precaucion sustot apròp des crestes, en canaus e conques.

Celh de nhèu

Patrons de perill

pp.1: cocha fèbla persistena prigonda

pp.7: zònes praubes de nhèu en zònes abundantes de nhèu

En aguesti non i a qu'un shinhau de nhèu. Eth mantèth de nhèu s'a facetat. Es naues acumulacions de nhèu ventada e es mens recentes se tròben ath dessus d'un mantèth de nhèu vielha feblament estacat. En còtes nautes e zònes de nauta montanha, ena part basau deth mantèth de nhèu se tròben coches febles de cristalhs angulosi.

Tendència

Eth perill de lauegi demorarà invariable.