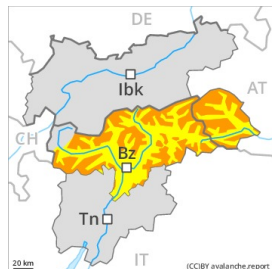




Grad de perill 3 - Mercat



Tendència: perill de lauegi constant
enDiumenge 10 01 2021 →



Coches fèbles
persistentes



Limit
deth bòsc



Nhèu
ventada



Limit
deth bòsc

Era situacion de lauegi qu'ei precària. Es coches febles presentes ena part superficial deth mantèth de nhèu requerissen precaucion

Es coches de nhèu apròp dera superfícia requerissen precaucion e prudència. Es lauegi sequi pòden desencadenar-se peth mantèth de nhèu vieja feble e arténher dimensions fòrça granes. Son possibles desencadenaments a distància. Endrets perilhosi per lauegi sequi se tròben enes pales ombrères arribentes. Tanben per dejós deth limit deth bòsc. Es endrets perilhosi son cubèrti damb nhèu recenta e de mau reconéisher tanben entà un montanhaire expèrt. Delicadi son espciaument es endrets a on era gibra de superfícia a demorat caperada de nhèu. Es "whumpfs" e es henerècles que propaguen son senhaus d'alarma qu'indiquen aguest perill. Ei importanta ua eleccion meticulosa der itinerari.

Es naues acumulacions de nhèu ventada son principaument petites mès favorables ath desencadenament. Aguesti endrets perilhosi se tròben per dessus deth limit deth bòsc. Precaucion apròp des crestes, en canaus e conques.

A conseqüència dera radiacion solara, ath long dera jornada non son possibles nau purgues e lauegi de nhèu seca.

Ath delà i a un perill latent de lauegi d'esguitlament basau.

Celh de nhèu

Patrons de
perill

pp.8: geladiua de superfícia caperada damb
nhèu

pp.4: heired dessus de caud / caud dessus de
heired

Ena part superiora deth mantèth de nhèu se tròben coches febles de cristalhs angulosi. Es plaques de vent mès recentes se depositaràn ath dessus de coches trendes. Es plaques de vent mens recentes repòsen locaument ath dessus de gibra de superfícia. Es tèsti d'estabilitat e es perfius estratigrafics confirmen era estructura desfavorabla deth mantèth de nhèu. Damb es baishes temperatures, eth mantèth de nhèu non s'arribarà a consolidar pas.

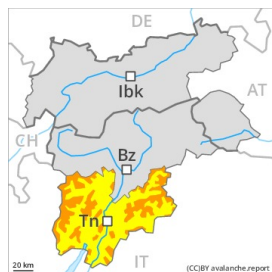
Era part basau deth mantèth ei ben consolidada.

Tendència

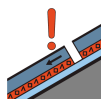
Era situacion de lauegi qu'ei encara delicada.



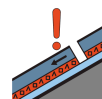
Grad de perill 3 - Mercat



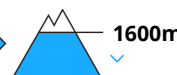
Tendència: perill de lauegi constant
enDiumenge 10 01 2021 →



Coches fèbles
persistentes



Coches
fèbles
persistentes



Es coches febles presentes ena part superficial de nhèu requerissen precaucion

Es lauegi sequi pòden encara desencadenar-se de manèra isolada tanben damb ua subcarga febla e arribar a mida grana. Mès non se descartan completament lauegi naturaus de mida petita e mejana. Es endrets perilhosi se tròben en particular apròp de crestes, en canaus e conques. Precaucion enes pales arribentes encara per dejós deth limit deth bòsc, e tanben ath pè de parets rocassoses e ath darrèr de cambis abruptes de pendent.

Es "whumpfs" e es henerècles que propaguen son indicis tipics d'ua estructura febla deth mantèth de nhèu. Son possibles desencadenaments a distància. Ath delà i a un perill latent de lauegi d'esguitliment basau. Açò s'aplique espciaument enes pales soleienques arribentes en cas de radiacion solara.

Es excursions damb esquís e raquetes de nhèu requerissen fòrça experiéncia ena avaloracion deth perill de lauegi e ua seleccion suenhada der itinerari.

Celh de nhèu

De cap ara superfície, era nhèu ei fòrça omogenèa, damb ua superfície formada per nhèu de febla coesion. En quauqui endrets era nhèu recenta e era nhèu ventada arrepòsen ath dessus de gibra de superfície. Es endrets perilhosi son parciaument cubèrti de nhèu recenta e donques de mau reconéisher. Era nhèu recenta e es plaques de vent dera darrèra setmana s'estacaràn lentament damb era nhèu vielha en totes es orientacions.

Especiaument enes pales ombrères, ena part centrau deth mantèth de nhèu se tròben coches febles de cristalhs angulosi. Era part basau deth mantèth ei ben consolidada.

Tendéncia

En nautada era situacion de lauegi qu'ei encara delicada. Damb es baishes temperatures, eth mantèth de nhèu non s'arribarà a consolidar pas.



Grad de perill 2 - Moderat



Tendència: perill de lauegi constant
enDiumenge 10 01 2021



Coches fèbles
persistentes



Nhèu
ventada



Era actuaui situacion de lauegi requerís experiéncia ena avaloracion deth perill de lauegi.

Era situacion de lauegi qu'ei en quauqui casi precària. Açò s'aplique espciaument enes sectors deth sud. Sustot enes pales soleienques arribentes, es coches febles presentes ena part superficial deth mantèth de nhèu pòden desencadenar-se e tanben en quauqui endrets ath pas d'un montanhaire. Açò s'aplique espciaument entre es 2200 e es 2600 m aproximativament. Es lauegi son aumens de mida mejana. Desfavorables son tanben es endrets a on era gibra de superfícia a demorat caperada de nhèu. Precaucion sustot enes pales ombrères fòrça arribentes enes zònes de transicion de celh prim a grossut, coma per exemple ena entrada de canaus e conques. Tanben en còtes mejanes.

Celh de nhèu

Patrons de perill

pp.4: heired dessús de caud / caud dessús de heired

pp.8: geladiua de superfícia caperada damb nhèu

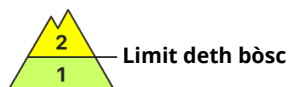
Ena part superiora deth mantèth de nhèu se tròben coches febles de cristalhs angulosi. Açò s'aplique espciaument enes pales soleienques entre es 2200 e es 2600 m aproximativament. Es plaques de vent mès antigues repòsen locaument ath dessús de gibra de superfícia. Era part basau deth mantèth ei ben consolidada.

Tendéncia

Es coches febles presentes ena part superficial deth mantèth de nhèu requerissen precaucion



Grad de perill 2 - Moderat



Tendència: perill de lauegi constant
enDiumenge 10 01 2021 →



Nhèu ventada



Limit deth
bòsc



Coches
fèbles
persistentes



2400m

Quauqu'uns endrets perilhosi per lauegi sequi se tròben enes pales fòrça arribentes per dessus des 2200 m aproximativament.

Es coches febles presentes ena basa deth mantèth de nhèu pòden desencadenar-se damb subrecargues fòrtes. Açò s'aplique eseciaument enes pales ombrères fòrça arribentes per dessus des 2200 m aproximativament, e tanben enes zònes de transicion de celh prim a grossut, coma per exemple ena entrada de canaus e conques. Es lauegi son aumens de mida mejana.

Es naues e es mens recentes acumulacions de nhèu ventada son principaument primes mès en quauqui casi favorables ath desencadenament. Precaucion sustot apròp des crestes, en canaus e conques.

Celh de nhèu

Patrons de perill

pp.1: cocha fèbla persistena prigonda

pp.7: zònes praubes de nhèu en zònes abundantes de nhèu

En aguesti non i a qu'un shinhau de nhèu. Eth mantèth de nhèu s'a facetat. Es naues acumulacions de nhèu ventada e es mens recentes se tròben ath dessus d'un mantèth de nhèu vielha feblament estacat. En còtes nautes e zònes de nauta montanha, ena part basau deth mantèth de nhèu se tròben coches febles de cristalhs angulosi.

Tendència

Eth perill de lauegi demorarà invariable.



Grad de perih 1 - Fèble



Tendència: perih de lauegi constant →
enDiumenge 10 01 2021

Feble, grad 1.

Quauqu'uns endrets perilhosi per lauegi sequi se tròben enes pales ombrères fòrça arribentes per dessus des 2000 m aproximativament. Sustot apròp des crestes. Es endrets perilhosi son rari e de bon reconéisher.

Celh de nhèu

En generau non i a pas pro nhèu entara practica des espòrts d'iuèrn. Ath laguens deth mantèth de nhèu non se tròben practicament coches febles.

Tendència

Feble, grad 1.