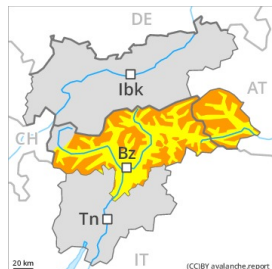




Grau de Perill 3 - Marcat



Límit del bosc

Tendència: Perill d'allaus constant
enDiumenge 10 01 2021Capa feble
persistentLímit del
bosc

Neu ventada

Límit del
bosc

La situació d'allaus és precària. Les capes febles presents a la part superficial del mantell de neu requereixen cautela

Les capes de neu a prop de la superfície requereixen cautela i prudència. Les allaus seques poden desencadenar-se pel mantell de neu vella feble i atènyer dimensions força grans. Són possibles desencadenaments a distància. Indrets perillosos per allaus seques es troben als vessants obacs inclinats. També per sota del límit del bosc. Els indrets perillosos són coberts amb neu recent i difícils de reconèixer fins i tot per un muntanyenc expert. Són delicats especialment els indrets on el gebre de superfície ha quedat cobert de neu. Els "whumpfs" i les fissures que propaguen són senyals d'alarma que indiquen aquest perill. És important una elecció meticulosa de l'itinerari.

Les noves acumulacions de neu ventada són majoritàriament petites però propenses al desencadenament. Aquests indrets perillosos es troben per sobre del límit del bosc. Precaució prop de les carenes, a canals i cubetes.

A conseqüència de la radiació solar, en el transcurs de la jornada no són possibles noves purgues i allaus de neu seca.

A més hi ha un perill latent d'allaus de lliscament basal.

Mantell de neu

Patrons de perill

pp.8: gebre de superfície cobert de neu

pp.4: fred després de càlid /càlid després de fred

A la part superior del mantell de neu es troben capes febles de cristalls angulosos. Les plaques de vent més recents es dipositaran a sobre de capes toves. Les plaques de vent menys recents descansen localment a sobre de gebre de superfície. Els tests d'estabilitat i els perfils estratigràfics confirmen l'estructura desfavorable del mantell de neu. Amb les baixes temperatures, el mantell de neu no arribarà a consolidar-se.

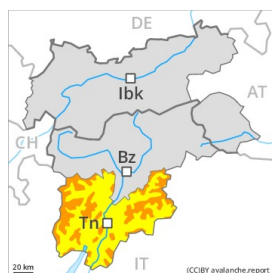
La part basal del mantell està ben consolidada.

Tendència

La situació d'allaus és encara delicada.



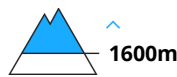
Grau de Perill 3 - Marcat



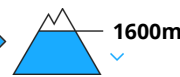
Tendència: Perill d'allaus constant
enDiumenge 10 01 2021



Capa feble persistent



Capa feble persistent



Les capes febles presents a la part superficial del mantell de neu requereixen cautela

Les allaus seques poden encara ser desencadenades de manera aïllada fins i tot amb una sobrecàrrega feble i arribar a mida gran. Però no es descarten completament allaus naturals de mida petita i mitjana. Els indrets perillosos es troben en particular prop de carenes, en canals i cubetes. Precaució als vessants inclinats encara per sota del límit del bosc, i també a la base de parets rocoses i darrere de canvis abruptes de pendent.

Els "whumpfs" i les fissures que propaguen són indicis típics d'una estructura feble del mantell de neu. Són possibles desencadenaments a distància. A més hi ha un perill latent d'allaus de lliscament basal. Això s'aplica especialment als vessants assolats inclinats en cas de radiació solar.

Les excursions amb esquís i raquetes de neu requereixen molta experiència en l'avaluació del perill d'allaus i una curosa selecció de l'itinerari.

Mantell de neu

Cap a la superfície, la neu és força homogènia, amb una superfície formada per neu de feble cohesió. En alguns indrets la neu recent i la neu ventada descansen a sobre de gebre de superfície. Els indrets perillosos són parcialment coberts de neu recent i per tant difícils de reconèixer. La neu recent i les plaques de vent de l'última setmana es lligaran lentament amb la neu vella en totes les orientacions. Especialment als vessants obacs, a la part central del mantell de neu es troben capes febles de cristalls angulosos. La part basal del mantell està ben consolidada.

Tendència

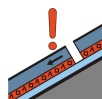
En alçada la situació d'allaus és encara delicada. Amb les baixes temperatures, el mantell de neu no arribarà a consolidar-se.



Grau de Perill 2 - Moderat



Tendència: Perill d'allaus constant
enDiumenge 10 01 2021



Capa feble persistent



Neu ventada



L'actual situació d'allaus requereix experiència en l'avaluació del perill d'allaus.

La situació d'allaus és en alguns casos precaria. Això s'aplica especialment als sectors del sud. Sobretot als vessants assolellats inclinats, les capes febles presents a la part superficial del mantell de neu poden ser desencadenades fins i tot en alguns indrets al pas d'un muntanyenc. Això s'aplica especialment entre els 2200 i els 2600 m aproximadament. Les allaus són com a mínim de mida mitjana.

Són desfavorables també els indrets on el gebre de superfície ha quedat cobert de neu. Precaució sobretot als vessants obacs molt inclinats a les zones de transició de mantell prim a gruixut, com per exemple a l'entrada de canals i cubetes. També en cotes mitges.

Mantell de neu

Patrons de perill

pp.4: fred després de càlid /càlid després de fred

pp.8: gebre de superfície cobert de neu

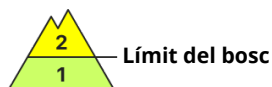
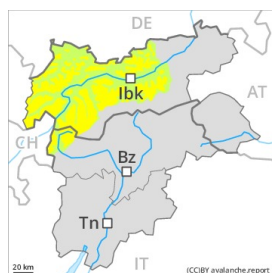
A la part superior del mantell de neu es troben capes febles de cristalls angulosos. Això s'aplica especialment als vessants assolellats entre els 2200 i els 2600 m aproximadament. Les plaques de vent més antigues descansen localment a sobre de gebre de superfície. La part basal del mantell està ben consolidada.

Tendència

Les capes febles presents a la part superficial del mantell de neu requereixen cautela



Grau de Perill 2 - Moderat



Tendència: Perill d'allaus constant
enDiumenge 10 01 2021 →



Neu ventada



Límit del
bosc



Capa feble
persistent



2400m

Alguns indrets perillosos per allaus seques es troben als vessants molt inclinats per sobre dels 2200 m aproximadament.

Les capes febles presents a la base del mantell de neu poden ser desencadenades amb sobrecàrregues fortes. Això s'aplica especialment als vessants obacs molt inclinats per sobre dels 2200 m aproximadament, i també a les zones de transició de mantell prim a gruixut, com per exemple a l'entrada de canals i cubetes. Les allaus són com a mínim de mida mitjana.

Les noves i les menys recents acumulacions de neu ventada són majoritàriament primes però en alguns casos propenses al desencadenament. Precaució sobretot prop de les carenes, a canals i cubetes.

Mantell de neu

Patrons de perill

pp.1: capa feble persistent

pp.7: zones de poca neu en entorns amb molta neu

En aquests només hi ha una mica de neu. El mantell de neu s'ha facetat. Les noves acumulacions de neu ventada i les menys recents es troben a sobre d'un mantell de neu vella feblement lligat. En cotes altes i zones d'alta muntanya, a la part basal del mantell de neu es troben capes febles de cristalls angulosos.

Tendència

El perill d'allaus romandrà invariable.



Grau de Perill 1 - Feble



Tendència: Perill d'allaus constant →
enDiumenge 10 01 2021

Feble, grau 1.

Alguns indrets perillosos per allaus seques es troben als vessants obacs molt inclinats per sobre dels 2000 m aproximadament. Sobretot prop de les carenes. Els indrets perillosos són rars i fàcils de reconèixer.

Mantell de neu

En general no hi ha prou neu per la pràctica dels esports d'hivern. A l'interior del mantell de neu no es troben pràcticament capes febles.

Tendència

Feble, grau 1.