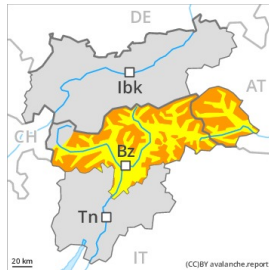
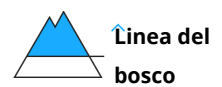


## Grado Pericolo 3 - Marcato



Tendenza: **Pericolo valanghe stabile**  
per Domenica il 10.01.2021 →



La situazione valanghiva è insidiosa. Gli strati deboli presenti nella parte superficiale del manto nevoso richiedono attenzione.

Gli strati superficiali di neve richiedono attenzione e prudenza. Le valanghe asciutte possono subire un distacco nella neve vecchia debole e raggiungere dimensioni piuttosto grandi. Sono possibili distacchi a distanza. Punti pericolosi per valanghe asciutte si trovano sui pendii ombreggiati ripidi, anche al di sotto del limite del bosco. I punti pericolosi sono innevati e difficilmente individuabili anche da parte dell'escursionista esperto. Rischiosi sono principalmente i punti dove la brina superficiale è stata innevata. I rumori di "whum" e la formazione di fessure quando si calpesta la coltre di neve sono campanelli di allarme che rimandano a questo pericolo. È importante un'accurata scelta dell'itinerario.

I nuovi accumuli di neve ventata sono per lo più piccoli ma instabili. Questi punti pericolosi si trovano al di sopra del limite del bosco, attenzione nelle zone in prossimità delle creste, nelle conche e nei canali. Con l'irradiazione solare, nel corso della giornata sono ancora possibili colate e valanghe asciutte. Inoltre sussiste un pericolo latente di valanghe per scivolamento di neve.

## Manto nevoso

### Situazione tipo

st.8: brina di superficie sepolta

st.4: freddo su caldo / caldo su freddo

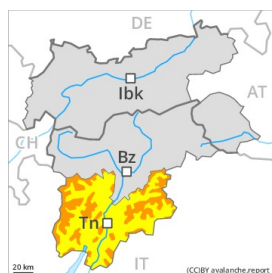
Nella parte superiore del manto nevoso si trovano strati fragili a cristalli angolari. Gli accumuli di neve ventata di più recente formazione si depositeranno su strati soffici. Gli accumuli di neve ventata meno recenti poggiano in parte su brina superficiale. I test di stabilità e i profili stratigrafici confermano la sfavorevole struttura del manto nevoso. Con le basse temperature, il manto nevoso non riuscirà a consolidarsi.

La parte basale del manto nevoso è ben consolidata.

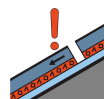
## Tendenza

La situazione valanghiva è ancora delicata.

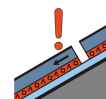
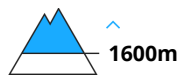
## Grado Pericolo 3 - Marcato



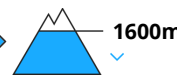
**Tendenza: Pericolo valanghe stabile**  
 per Domenica il 10.01.2021



Strati deboli  
 persistenti



Strati deboli  
 persistenti



Gli strati deboli presenti nella parte superficiale del manto nevoso richiedono attenzione.

Le valanghe asciutte possono ancora distaccarsi a livello isolato già con un debole sovraccarico e raggiungere grandi dimensioni. Ma non sono del tutto escluse valanghe spontanee di piccole e medie dimensioni. I punti pericolosi si trovano specialmente nelle zone in prossimità delle creste, nelle conche e nei canali, attenzione sui pendii ripidi anche al di sotto del limite del bosco, come pure ai piedi di pareti rocciose e dietro ai cambi di pendenza.

I rumori di "whum" e la formazione di fessure quando si calpesta la coltre di neve sono i tipici indizi di una debole struttura del manto nevoso. Sono possibili distacchi a distanza. Inoltre sussiste un pericolo latente di valanghe per scivolamento di neve. Ciò soprattutto sui pendii soleggiati ripidi in seguito all'irradiazione solare.

Le escursioni con gli sci e le racchette da neve richiedono molta esperienza nella valutazione del pericolo di valanghe e una prudente scelta dell'itinerario.

### Manto nevoso

La parte superiore del manto nevoso è piuttosto omogenea, con una superficie formata da neve a debole coesione. In alcuni punti la neve fresca e quella ventata poggiano su brina superficiale. I punti pericolosi sono in parte innevati e quindi difficili da individuare. La neve fresca e la neve ventata dell'ultima settimana si legheranno solo lentamente con la neve vecchia a tutte le esposizioni.

Specialmente sui pendii ombreggiati, nella parte centrale del manto nevoso si trovano strati fragili a cristalli angolari. La parte basale del manto nevoso è ben consolidata.

### Tendenza

In quota, la situazione valanghiva è ancora delicata. Con le basse temperature, il manto nevoso non riuscirà a consolidarsi.

## Grado Pericolo 2 - Moderato



**Tendenza: Pericolo valanghe stabile**  
 per Domenica il 10.01.2021 →



Strati deboli  
 persistenti



Neve ventata



L'attuale situazione valanghiva richiede esperienza nella valutazione del pericolo di valanghe.

La situazione valanghiva è parzialmente insidiosa. Ciò soprattutto nelle regioni meridionali. Soprattutto sui pendii soleggiati ripidi, gli strati deboli presenti nella parte superficiale del manto nevoso possono distaccarsi ancora in alcuni punti in seguito al passaggio di alcuni appassionati di sport invernali. Ciò soprattutto tra i 2200 e i 2600 m circa. Le valanghe sono per lo più di dimensioni medie. Sfavorevoli sono anche i punti dove la brina superficiale è stata innevata. Attenzione soprattutto sui pendii ombreggiati molto ripidi nelle zone di passaggio da poca a molta neve come p.es. all'ingresso di conche e canaloni, anche alle quote di media montagna.

### Manto nevoso

**Situazione tipo**

st.4: freddo su caldo / caldo su freddo

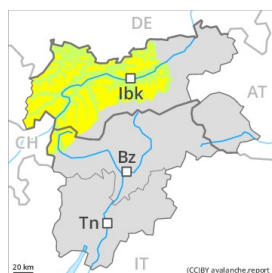
st.8: brina di superficie sepolta

Nella parte superiore del manto nevoso si trovano strati fragili a cristalli angolari. Ciò soprattutto sui pendii soleggiati tra i 2200 e i 2600 m circa. Gli accumuli di neve ventata meno recenti poggiano in parte su brina superficiale. La parte basale del manto nevoso è ben consolidata.

### Tendenza

Gli strati deboli presenti nella parte superficiale del manto nevoso richiedono attenzione.

## Grado Pericolo 2 - Moderato



**Tendenza: Pericolo valanghe stabile**  
per Domenica il 10.01.2021 →



Neve ventata



Linea del bosco



Strati deboli persistenti



2400m

Isolati punti pericolosi per valanghe asciutte si trovano sui pendii molto ripidi al di sopra dei 2200 m circa.

Gli strati deboli presenti nella parte basale del manto nevoso possono distaccarsi con un forte sovraccarico. Ciò soprattutto sui pendii ombreggiati molto ripidi al di sopra dei 2200 m circa, come pure nelle zone di passaggio da poca a molta neve come p.es. all'ingresso di conche e canali. Le valanghe sono per lo più di dimensioni medie.

I nuovi accumuli di neve ventata e quelli meno recenti sono per lo più sottili ma in parte instabili. Attenzione soprattutto nelle zone in prossimità delle creste, nelle conche e nei canali.

### Manto nevoso

**Situazione tipo**

st.1: la seconda nevicata

st.7: zone con poca neve durante inverni ricchi di neve

Qui è presente solo poca neve. Il manto nevoso ha subito un metamorfismo costruttivo a cristalli sfaccettati. I nuovi accumuli di neve ventata e quelli meno recenti ricoprono un debole manto di neve vecchia. Ad alta quota e in alta montagna, nella parte basale del manto nevoso si trovano strati fragili a cristalli angolari.

### Tendenza

Il pericolo di valanghe rimarrà invariato.

## Grado Pericolo 1 - Debole



**Tendenza: Pericolo valanghe stabile** →  
per Domenica il 10.01.2021

### Debole, grado 1.

Isolati punti pericolosi per valanghe asciutte si trovano sui pendii ombreggiati molto ripidi al di sopra dei 2000 m circa, soprattutto nelle zone in prossimità delle creste. I punti pericolosi sono rari e facili da individuare.

### Manto nevoso

È generalmente presente troppa poca neve per la pratica degli sport invernali. All'interno del manto nevoso non si trovano praticamente più strati fragili.

### Tendenza

Debole, grado 1.