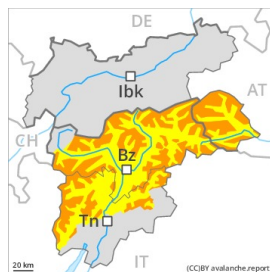




Degré de danger 3 - Marqué



Limite de la forêt

Tendance: danger d'avalanche constant

le Lundi 11 01 2021

Neige ancienne
(Sous-couche fragile persistante)

Limite de la forêt

Neige soufflée
(Neige ventée)

Limite de la forêt

Des couches fragiles en partie supérieure du manteau neigeux demandent de la prudence. Situation avalancheuse traître dans certaines régions.

Les couches de neige proches de la surface demandent prudence et retenue. Des avalanches sèches peuvent être déclenchées dans la neige ancienne fragile et atteindre une taille assez importante. Des déclenchements à distance sont possibles. Des endroits dangereux pour les avalanches sèches se situent sur les pentes raides à l'ombre, aussi sous la limite de la forêt. Les endroits dangereux sont recouverts de neige fraîche et à peine identifiables même pour un oeil exercé. Ce sont spécialement les zones où le givre de surface a été recouvert de neige qui sont traîtres. Des bruits sourds et des fissures lors du passage sur le manteau neigeux sont des signes d'alarme qui attirent l'attention sur le danger. Un choix réfléchi des itinéraires est important.

Les accumulations récentes de neige soufflée sont généralement petites mais fragiles. Ces endroits dangereux se situent au-dessus de la limite de la forêt, prudence à proximité des crêtes, dans les combes et couloirs.

Avec le rayonnement solaire en cours de journée des avalanches et coulées sèches sont toujours possibles. En outre il existe un danger latent d'avalanches de glissement.

Manteau neigeux

Modèles de danger

md.8: givre de surface enneigé

md.4: froid suivant chaud / chaud suivant froid

Dans la partie supérieure du manteau neigeux des couches fragiles ayant subi une métamorphose constructive à grains anguleux sont présentes. Les accumulations de neige soufflée déjà relativement anciennes reposent en partie sur du givre de surface.

Des accumulations de neige soufflée meubles se sont formées avec le vent de nord modéré. Les accumulations de neige soufflée fraîches reposent sur des couches meubles. Avec les températures basses le manteau neigeux ne peut pas se solidifier.

La partie inférieure du manteau neigeux est bien solidifiée.

Tendance

Situation avalancheuse toujours délicate. Augmentation progressive du danger d'avalanches avec le vent



du nord modéré.



Degré de danger 2 - Limité



Tendance: danger d'avalanche constant →

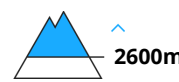
le Lundi 11 01 2021



Neige ancienne
(Sous-couche fragile persistante)



Neige soufflée
(Neige ventée)



La situation avalancheuse actuelle demande une expérience dans l'évaluation du danger d'avalanche.

Situation avalancheuse partiellement traître. Ceci surtout au sud. Des couches fragiles en partie supérieure du manteau neigeux peuvent encore être déclenchées en certains endroits par des amateurs de sports d'hiver, surtout sur les pentes raides au soleil. Ceci surtout entre environ 2200 et 2600 m. Les avalanches sont généralement de taille moyenne.

Ce sont aussi les zones où le givre de surface a été recouvert de neige qui sont défavorables. Prudence surtout sur les pentes très raides à l'ombre aux transitions entre les endroits peu enneigés et les endroits très enneigés, notamment à l'entrée des combes et des couloirs, aussi à moyenne altitude.

Manteau neigeux

Modèles de danger

md.4: froid suivant chaud / chaud suivant froid

md.8: givre de surface enneigé

Dans la partie supérieure du manteau neigeux des couches fragiles ayant subi une métamorphose constructive à grains anguleux sont présentes. Ceci surtout sur les pentes ensoleillées entre environ 2200 et 2600 m. Les accumulations de neige soufflée relativement anciennes reposent en partie sur du givre de surface. La partie inférieure du manteau neigeux est bien solidifiée.

Tendance

Des couches fragiles en partie supérieure du manteau neigeux demandent de la prudence.



Degré de danger 2 - Limité



Limite de la forêt

Tendance: danger d'avalanche constant

le Lundi 11 01 2021

Neige soufflée
(Neige ventée)Limite de la
forêtNeige
ancienne
(Sous-couche
fragile
persistante)

2300m

Quelques endroits dangereux pour les avalanches sèches se situent sur les pentes très raides au-dessus d'environ 2300 m ainsi que près des crêtes.

Des avalanches peuvent être déclenchées dans la neige ancienne ayant subi une métamorphose constructive à grain anguleux de manière isolée et atteindre parfois une taille moyenne. Ceci surtout sur les pentes très raides à l'ombre au-dessus d'environ 2300 m comme aux transitions entre les endroits peu enneigés et les endroits très enneigés.

Des accumulations récentes et déjà plus anciennes de neige soufflée sont généralement peu épaisses mais en partie fragiles. Prudence surtout à proximité des crêtes, dans les combes et couloirs.

Manteau neigeux

Modèles de danger

md.1: sous-couche fragile persistante

md.7: zones avec peu de neige à coté des zones enneigées

À ces endroits il n'y a que peu de neige. Le manteau neigeux a subi une métamorphose constructive à grains anguleux. Les accumulations récentes et déjà plus anciennes de neige soufflée reposent sur une couche fragile de neige ancienne. Dans la partie inférieure du manteau neigeux des couches fragiles ayant subi une métamorphose constructive à grains anguleux sont présentes à haute altitude et en haute montagne.

Tendance

Augmentation régionale du danger d'avalanches avec le vent du nord modéré à fort.



Degré de danger 1 - Faible



Tendance: danger d'avalanche constant →

le Lundi 11 01 2021

Faible, degré 1.

Quelques endroits dangereux pour les avalanches sèches se situent sur les pentes très raides à l'ombre au-dessus d'environ 2000 m, notamment à proximité des crêtes. Les endroits dangereux sont rares et facilement identifiables.

Manteau neigeux

Il y a en général trop peu de neige pour les sports d'hiver. Dans le manteau neigeux de rares couches fragiles sont présentes.

Tendance

Faible, degré 1.