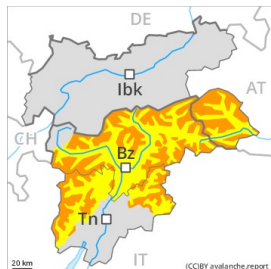


## Grau de Perill 3 - Marcat



Tendència: Perill d'allaus constant  
en Dimarts 12 01 2021



Capa feble  
persistent



Límit del  
bosc



Neu ventada



Límit del  
bosc

Les capes febles presents a la part superficial del mantell de neu requereixen cautela. Atenció al problema de neu ventada recent.

Les capes de neu a prop de la superfície requereixen cautela i prudència. Les allaus seques poden desencadenar-se pel mantell de neu vella feble i atènyer dimensions força grans. Són possibles desencadenaments a distància. Indrets perillosos per allaus seques es troben als vessants obacs inclinats. També per sota del límit del bosc. Els indrets perillosos són difícils de reconèixer. Són delicats especialment els indrets on el gebre de superfície ha quedat cobert de neu. Els "whumpfs" i les fissures que propaguen són senyals d'alarma que indiquen aquest perill. És important una elecció meticulosa de l'itinerari. Les noves acumulacions de neu ventada són fàcilment identificables però propenses al desencadenament. Aquests indrets perillosos es troben sobretot per sobre del límit del bosc. Precaució prop de les carenes, a canals i cubetes.

A més hi ha un perill latent d'allaus de lliscament basal.

## Mantell de neu

### Patrons de perill

pp.8: gebre de superfície cobert de neu

pp.6: neu freda i incohesiva i vent

A la part superior del mantell de neu es troben capes extremadament febles. Les plaques de vent menys recents descansen localment a sobre de gebre de superfície.

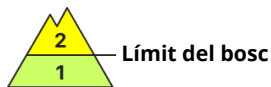
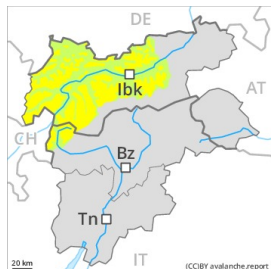
El vent moderat transportarà la neu vella de feble cohesió. Les plaques de vent més recents es dipositaran a sobre de capes toves. Amb les baixes temperatures, el mantell de neu no arribarà a consolidar-se.

La part basal del mantell està ben consolidada.

## Tendència

La situació d'allaus és encara delicada. Amb les baixes temperatures i el vent del nord-oest, el mantell de neu no arribarà a consolidar-se.

## Grau de Perill 2 - Moderat



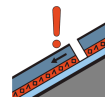
Tendència: Perill d'allaus constant  
en Dimarts 12 01 2021



Neu ventada



Límit del bosc



Capa feble persistent



2300m

Atenció al problema de neu ventada recent. A l'interior del mantell de neu vella es troben capes febles aïllades.

Amb el vent de moderat a fort del nord-est, el dilluns es formaran noves plaques de vent. Aquestes darreres són majoritàriament més aviat petites però poden desencadenar-se fàcilment. Les allaus poden en alguns indrets ser desencadenades fins i tot al pas d'un sol muntanyenc i assolir mida mitjana.

Precaució sobretot prop de les carenes, a canals i cubetes per sobre del límit del bosc.

De manera aïllada les allaus poden desencadenar-se pel mantell de neu vella de cristalls angulosos i localment atènyer mida mitjana. Això s'aplica especialment als vessants obacs molt inclinats per sobre dels 2300 m aproximadament, i també a les zones de transició de mantell prim a gruixut.

## Mantell de neu

### Patrons de perill

pp.6: neu freda i incohesiva i vent

pp.1: capa feble persistent

La neu vella s'ha facetat, amb una superfície formada per neu de feble cohesió. El vent moderat transportarà la neu vella de feble cohesió. Les plaques de vent friables es dipositaran a sobre d'una superfície desfavorable del mantell de neu vella. Amb les baixes temperatures, el mantell de neu no arribarà a consolidar-se. En cotes altes i zones d'alta muntanya, a la part basal del mantell de neu es troben capes febles de cristalls angulosos.

## Tendència

El perill d'allaus romandrà invariable. Les plaques de vent friables es lligaran lentament amb la neu vella.