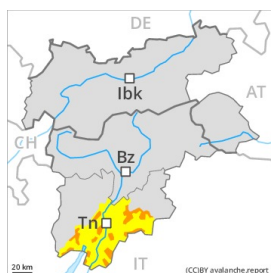


## Grau de Perill 3 - Marcat



Tendència: perill d'allaus en disminució  
en Dimarts 12 01 2021



Capa feble persistent



1600m



Neu ventada



Límit del bosc

En alçada la situació d'allaus és encara delicada. Amb les baixes temperatures, el mantell de neu no ha arribat a consolidar-se.

Les allaus seques poden encara ser desencadenades amb una sobrecàrrega feble i, de manera aïllada, assolir grans dimensions. Però no es descarten completament allaus naturals de mida petita i mitjana. Són possibles desencadenaments a distància. Els indrets perillosos es troben en particular prop de carenes, en canals i cubetes. Precaució als vessants inclinats encara per sota del límit del bosc, i també a la base de parets rocoses i darrere de canvis abruptes de pendent.

Els "whumpfs" i les fissures que propaguen són indicis típics d'una estructura feble del mantell de neu. A més hi ha un perill latent d'allaus de lliscament basal. Això s'aplica especialment als vessants assolats inclinats en cas de radiació solar.

Les excursions amb esquís i raquetes de neu requereixen molta experiència en l'avaluació del perill d'allaus i una curosa selecció de l'itinerari.

### Mantell de neu

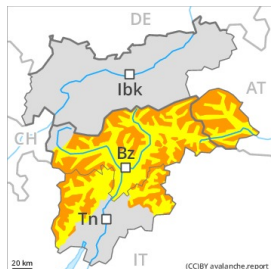
Cap a la superfície, la neu és força homogènia, amb una superfície formada per neu de feble cohesió. En alguns indrets la neu recent i la neu ventada descansen a sobre de gel de superfície. Els indrets perillosos són parcialment coberts de neu recent i per tant difícils de reconèixer.

Especialment als vessants obacs, a la part central del mantell de neu es troben capes febles de cristalls angulars. La part basal del mantell està ben consolidada.

### Tendència

Amb les fortes oscil·lacions de la temperatura i la radiació solar, el mantell de neu s'assentarà. Això s'aplica especialment per sota del límit del bosc.

## Grau de Perill 3 - Marcat



Tendència: Perill d'allaus constant  
en Dimarts 12 01 2021



Capa feble persistent



Límit del bosc



Neu ventada



Límit del bosc

Les capes febles presents a la part superficial del mantell de neu requereixen cautela Atenció al problema de neu ventada recent.

Les capes de neu a prop de la superfície requereixen cautela i prudència Les allaus seques poden desencadenar-se pel mantell de neu vella feble i atènyer dimensions força grans. Són possibles desencadenaments a distància. Indrets perillosos per allaus seques es troben als vessants obacs inclinats. També per sota del límit del bosc. Els indrets perillosos són difícils de reconèixer. Són delicats especialment els indrets on el gebre de superfície ha quedat cobert de neu. Els "whumpfs" i les fissures que propaguen són senyals d'alarma que indiquen aquest perill És important una elecció meticulosa de l'itinerari. Les noves acumulacions de neu ventada són fàcilment identificables però propenses al desencadenament. Aquests indrets perillosos es troben sobretot per sobre del límit del bosc. Precaució prop de les carenes, a canals i cubetes.

A més hi ha un perill latent d'allaus de lliscament basal.

## Mantell de neu

### Patrons de perill

pp.8: gebre de superfície cobert de neu

pp.6: neu freda i incohesiva i vent

A la part superior del mantell de neu es troben capes extremadament febles. Les plaques de vent menys recents descansen localment a sobre de gebre de superfície.

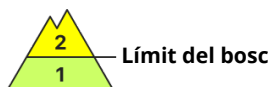
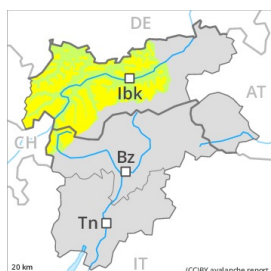
El vent moderat transportarà la neu vella de feble cohesió. Les plaques de vent més recents es dipositaran a sobre de capes toves. Amb les baixes temperatures, el mantell de neu no arribarà a consolidar-se.

La part basal del mantell està ben consolidada.

## Tendència

La situació d'allaus és encara delicada. Amb les baixes temperatures i el vent del nord-oest, el mantell de neu no arribarà a consolidar-se.

## Grau de Perill 2 - Moderat



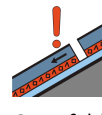
Tendència: Perill d'allaus constant  
en Dimarts 12 01 2021



Neu ventada



Límit del bosc



Capa feble persistent



2300m

Atenció al problema de neu ventada recent. A l'interior del mantell de neu vella es troben capes febles aïllades.

Amb el vent de moderat a fort del nord-est, el dilluns es formaran noves plaques de vent. Aquestes darreres són majoritàriament més aviat petites però poden desencadenar-se fàcilment. Les allaus poden en alguns indrets ser desencadenades fins i tot al pas d'un sol muntanyenc i assolir mida mitjana.

Precaució sobretot prop de les carenes, a canals i cubetes per sobre del límit del bosc.

De manera aïllada les allaus poden desencadenar-se pel mantell de neu vella de cristalls angulosos i localment atènyer mida mitjana. Això s'aplica especialment als vessants obacs molt inclinats per sobre dels 2300 m aproximadament, i també a les zones de transició de mantell prim a gruixut.

### Mantell de neu

#### Patrons de perill

pp.6: neu freda i incohesiva i vent

pp.1: capa feble persistent

La neu vella s'ha facetat, amb una superfície formada per neu de feble cohesió. El vent moderat transportarà la neu vella de feble cohesió. Les plaques de vent friables es dipositaran a sobre d'una superfície desfavorable del mantell de neu vella. Amb les baixes temperatures, el mantell de neu no arribarà a consolidar-se. En cotes altes i zones d'alta muntanya, a la part basal del mantell de neu es troben capes febles de cristalls angulosos.

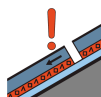
### Tendència

El perill d'allaus romandrà invariable. Les plaques de vent friables es lligaran lentament amb la neu vella.

## Grau de Perill 2 - Moderat



Tendència: Perill d'allaus constant  
enDimarts 12 01 2021



Capa feble persistent



Neu ventada



### L'actual situació d'allaus requereix experiència en l'avaluació del perill d'allaus.

La situació d'allaus és en alguns casos precaria. Això s'aplica especialment als sectors del sud. Sobretot als vessants assolellats inclinats, les capes febles presents a la part superficial del mantell de neu poden ser desencadenades fins i tot en alguns indrets al pas d'un muntanyenc. Això s'aplica especialment entre els 2200 i els 2600 m aproximadament. Les allaus són com a mínim de mida mitjana. Són desfavorables també els indrets on el gebre de superfície ha quedat cobert de neu. Precaució sobretot als vessants obacs molt inclinats a les zones de transició de mantell prim a gruixut, com per exemple a l'entrada de canals i cubetes. També en cotes mitges.

### Mantell de neu

#### Patrons de perill

pp.4: fred després de càlid /càlid després de fred

pp.8: gebre de superfície cobert de neu

A la part superior del mantell de neu es troben capes febles de cristalls angulosos. Això s'aplica especialment als vessants assolellats entre els 2200 i els 2600 m aproximadament. Les plaques de vent més antigues descansen localment a sobre de gebre de superfície. La part basal del mantell està ben consolidada.

### Tendència

Les capes febles presents a la part superficial del mantell de neu requereixen cautela



## Grau de Perill 1 - Feble



**Tendència: Perill d'allaus constant** →  
enDimarts 12 01 2021

### Feble, grau 1.

Alguns indrets perillosos per allaus seques es troben als vessants obacs molt inclinats per sobre dels 2000 m aproximadament. Sobretot prop de les carenes. Els indrets perillosos són rars i fàcils de reconèixer.

### Mantell de neu

En general no hi ha prou neu per la pràctica dels esports d'hivern. A l'interior del mantell de neu no es troben pràcticament capes febles.

### Tendència

Feble, grau 1.