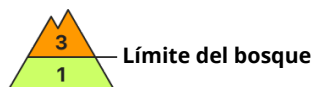




## Grado de Peligro 3 - Notable



Tendencia: peligro de aludes en aumento  
en Jueves 14 01 2021



Nieve  
venteada



Límite del  
bosque



Capas  
débiles  
persistentes



2200m

### El problema de nieve venteada es la principal fuente de peligro.

Las placas de viento recientes y antiguas son inestables en todas las orientaciones por encima del límite del bosque. En el transcurso de la jornada las placas de viento aumentarán de tamaño adicionalmente. Los aludes pueden en muchos lugares ser desencadenadas fácilmente y alcanzar un tamaño mediano. Los aludes pueden implicar capas más profundas y alcanzar tamaños medianos. Esto se aplica especialmente en las laderas umbrías inclinadas por encima de los 2200 m aproximadamente. Los "whumpfs" y las fisuras que propagan son señales de alarma que indican este peligro. Las excursiones por la montaña requieren mucha experiencia i y prudencia.

### Manto nivoso

#### Patrones de peligro

pp.6: frío, nieve suelta y viento

pp.1: capas débiles persistentes profundas

Hasta la madrugada se prevén 10 cm de nieve, localmente más. Especialmente en las sectores del norte y del noroeste. El viento fuerte transportará intensamente la nieve reciente y la nieve antigua. Las placas de viento friables se depositarán encima de capas blandas. La nieve antigua se ha facetado, con una superficie formada por nieve de débil cohesión. Con las bajas temperaturas, el manto de nieve no llegará a consolidarse.

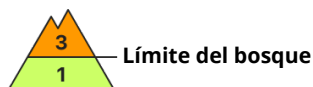
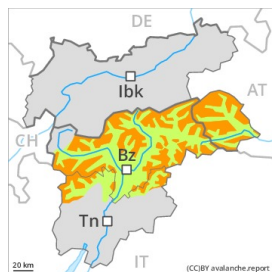
En cotas altas y zonas de alta montaña, en la parte basal del manto de nieve se encuentran capas débiles de cristales angulosos.

### Tendencia

A consecuencia de la nieve reciente y el viento, posterior aumento del peligro de aludes.



## Grado de Peligro 3 - Notable



Tendencia: peligro de aludes en aumento  
en Jueves 14 01 2021



Nieve  
venteada



Límite del  
bosque



Capas  
débiles  
persistentes



Límite del  
bosque

El problema de nieve venteada es la principal fuente de peligro. Las capas débiles presentes en la parte superficial del manto de nieve son traidoras

Las placas de viento recientes y antiguas son inestables en todas las orientaciones por encima del límite del bosque. En el transcurso de la jornada estas últimas aumentarán de tamaño adicionalmente. Los aludes pueden en muchos lugares ser desencadenadas fácilmente y alcanzar un tamaño mediano.

Los aludes pueden desencadenarse también en las capas cercanas a la superficie del manto de nieve. Los lugares peligrosos son resultan muy difíciles de reconocer. Son posibles desencadenamientos a distancia. Son delicadas especialmente las zonas donde la escarcha de superficie ha quedado cubierta de nieve. Los "whumpfs" y las fisuras que propagan son señales de alarma que indican este peligro

Además hay un peligro latente de aludes de deslizamiento basal.

Las excursiones por la montaña requieren experiencia en la evaluación del peligro de aludes. Es importante una elección meticulosa del itinerario.

## Manto nivoso

### Patrones de peligro

pp.6: frío, nieve suelta y viento

pp.8: escarcha de superficie cubierta de nieve

En los sectores del norte y del noroeste hasta la madrugada se prevén de 5 a 10 cm de nieve, localmente más. Especialmente a lo largo de la frontera con el Tirolo. En los sectores del sur y del sudeste poca nieve reciente. El viento fuerte transportará intensamente la nieve reciente y la nieve antigua. Las placas de viento friables se depositarán encima de capas blandas.

En la parte superior del manto de nieve se encuentran capas extremadamente débiles. Con las bajas temperaturas, el manto de nieve no llegará a consolidarse.

La parte basal del manto esté bien consolidada.

## Tendencia

A consecuencia de la nieve reciente y el viento fuerte, el jueves el número y la extensión de los lugares peligrosos aumentará. Sobre todo en los sectores del norte.