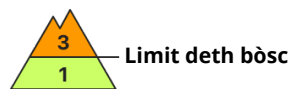




## Grad de perih 3 - Mercat



Limit deth bòsc

Tendència: augment deth perih de lauegi

enDijaus 14 01 2021



Nhèu ventada



Limit deth bòsc



Coches fèbles persistentes



2200m

Eth problèma de nhèu ventada ei era hònt principau de perih.

Es plaques de vent recentes e antigues son inestables en totes es orientacions per dessus deth limit deth bòsc. En cors dera jornada es plaques de vent aumentaràn de mida addicionaument. Es lauegi pòden en fòrça endrets desencadenar-se facilmente e arténher mida mejana.

Es lauegi pòden implicar coches mès pregones e arténher mides mejanes. Açò s'aplique especiaument enes pales ombrères arribentes per dessus des 2200 m aproximativament.

Es "whumpfs" e es henerècles que propaguen son senhaus d'alarma qu'indiquen aguest perih. Es excursions de montanha requerissen fòrça experiéncia e prudéncia.

## Celh de nhèu

### Patrons de perih

pp.6: heired, nhèu sense coesion e vent

pp.1: cocha fèbla persistena prigonda

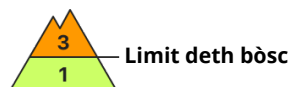
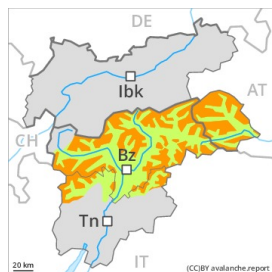
Enquiara maitiada queirà 10 cm de nhèu, locaument encara mès. Especiaument enes sectors deth nòrd e deth nòrd-oèst. Eth vent fòrt transportarà intensament era nhèu recenta e era nhèu vielha. Es plaques de vent friables se depositaràn ath dessus de coches trendes. Era nhèu vielha s'a facetat, damb ua superfícia formada per nhèu de febla coesion. Damb es baishes temperatures, eth mantèth de nhèu non s'arribarà a consolidar pas.

En còtes nautes e zònes de nauta montanha, ena part basau deth mantèth de nhèu se tròben coches febles de cristalhs angulosi.

## Tendéncia

A conseqüéncia dera nhèu recenta e eth vent, posterior augment deth perih de lauegi.

## Grad de perih 3 - Mercat



**Tendència: aument deth perih de lauegi**

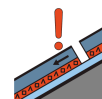
enDijaus 14 01 2021



Nhèu ventada



Limit  
deth bòsc



Coches  
fèbles  
persistentes



Limit  
deth bòsc

Eth problèma de nhèu ventada ei era hònt principau de perih. Es coches febles presentes ena part superficial deth mantèth de nhèu son traïdores

Es plaques de vent recentes e antigues son inestables en totes es orientacions per dessus deth limit deth bòsc. En cors dera jornada aguestes darrères aumentaràn de mida addicionaument. Es lauegi pòden en fòrça endrets desencadenar-se facilament e arténher mida mejana.

Tanben, es lauegi pòden desencadenar-se tanben enes coches apròp dera superfície deth mantèth de nhèu. Es endrets perilhosi son de fòrça mau reconéisher. Son possibles desencadenaments a distància. Delicadi son espciaument es endrets a on era gibra de superfície a demorat caperada de nhèu. Es "whumpfs" e es henerècles que propaguen son senhaus d'alarma qu'indiquen aguest perih. Ath delà i a un perih latent de lauegi d'esguitlament basau.

Es excursions de montanha requerissen experiència ena avaloracion deth perih de lauegi. Ei importanta ua eleccion meticulosa der itinerari.

## Celh de nhèu

### Patrons de perih

pp.6: heired, nhèu sense coesion e vent

pp.8: geladiua de superfície caperada damb nhèu

Enes sectors deth nòrd e deth nòrd-oèst enquiara maitiada queirà de 5 a 10 cm de nhèu, locaument encara mès. Espciaument ath long dera frontèra damb eth Tiròl. Pòca nhèu recenta enes sectors deth sud e deth sud-èst. Eth vent fòrt transportarà intensament era nhèu recenta e era nhèu vielha. Es plaques de vent friables se depositaràn ath dessus de coches trendes.

Ena part superiora deth mantèth de nhèu se tròben coches extrèmament febles. Damb es baishes temperatures, eth mantèth de nhèu non s'arribarà a consolidar pas.

Era part basau deth mantèth ei ben consolidada.

## Tendència

A conseqüència dera nhèu recenta e eth vent fòrt, eth dijaus eth nombre e era extension des endrets perilhosi aumentarà. Sustot enes sectors deth nòrd.