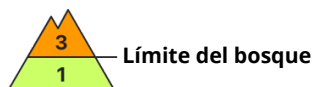
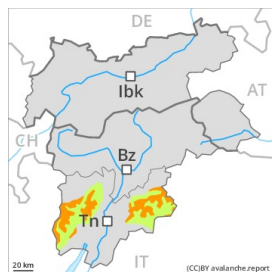




Grado de Peligro 3 - Notable



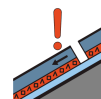
Tendencia: peligro de aludes en aumento
en Jueves 14 01 2021



Nieve
venteada



Límite del
bosque



Capas
débiles
persistentes



Límite del
bosque

Atención al problema de nieve venteada reciente. Las capas débiles presentes en la parte superficial del manto de nieve son traidoras

Los aludes de nieve seca pueden desencadenarse por el manto de nieve antigua débil y, de manera aislada, alcanzar grandes dimensiones. Son posibles desencadenamientos a distancia. Lugares peligrosos por aludes de nieve seca se encuentran en todas las orientaciones por encima del límite del bosque. Los lugares peligrosos son resultan muy difíciles de reconocer. Son delicadas especialmente las zonas donde la escarcha de superficie ha quedado cubierta de nieve. Los "whumpfs" y las fisuras que propagan son señales de alarma que indican este peligro

Las nuevas acumulaciones de nieve venteada son fácilmente identificables pero propensas al desencadenamiento. Estos lugares peligrosos aumentarán con la altitud. Precaución sobre todo cerca de los cordales, en canales y cubetas.

Además hay un peligro latente de aludes de deslizamiento basal.

Es importante una elección meticulosa del itinerario.

Manto nivoso

Patrones de peligro

pp.6: frío, nieve suelta y viento

pp.8: escarcha de superficie cubierta de nieve

En la parte superior del manto de nieve se encuentran capas extremadamente débiles. Las placas de viento menos recientes descansan localmente encima de escarcha de superficie.

El viento del noroeste transportará la nieve antigua de débil cohesión. En el transcurso de la jornada las placas de viento aumentarán de tamaño ligeramente. Las placas de viento más recientes se depositarán encima de capas blandas. Con las bajas temperaturas, el manto de nieve no llegará a consolidarse.

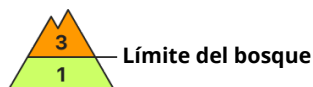
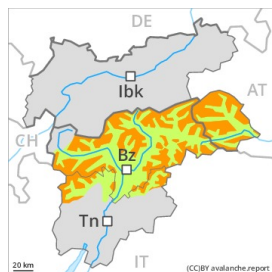
La parte basal del manto esté bien consolidada.

Tendencia

A consecuencia de la nieve reciente y el viento, progresivo aumento del peligro de aludes de nieve seca. Sobre todo en los sectores del norte.



Grado de Peligro 3 - Notable



Tendencia: peligro de aludes en aumento
en Jueves 14 01 2021



Nieve
venteada



Límite del
bosque



Capas
débiles
persistentes



Límite del
bosque

El problema de nieve venteada es la principal fuente de peligro. Las capas débiles presentes en la parte superficial del manto de nieve son traidoras

Las placas de viento recientes y antiguas son inestables en todas las orientaciones por encima del límite del bosque. En el transcurso de la jornada estas últimas aumentarán de tamaño adicionalmente. Los aludes pueden en muchos lugares ser desencadenadas fácilmente y alcanzar un tamaño mediano.

Los aludes pueden desencadenarse también en las capas cercanas a la superficie del manto de nieve. Los lugares peligrosos son resultan muy difíciles de reconocer. Son posibles desencadenamientos a distancia. Son delicadas especialmente las zonas donde la escarcha de superficie ha quedado cubierta de nieve. Los "whumpfs" y las fisuras que propagan son señales de alarma que indican este peligro

Además hay un peligro latente de aludes de deslizamiento basal.

Las excursiones por la montaña requieren experiencia en la evaluación del peligro de aludes. Es importante una elección meticulosa del itinerario.

Manto nivoso

Patrones de peligro

pp.6: frío, nieve suelta y viento

pp.8: escarcha de superficie cubierta de nieve

En los sectores del norte y del noroeste hasta la madrugada se prevén de 5 a 10 cm de nieve, localmente más. Especialmente a lo largo de la frontera con el Tirolo. En los sectores del sur y del sudeste poca nieve reciente. El viento fuerte transportará intensamente la nieve reciente y la nieve antigua. Las placas de viento friables se depositarán encima de capas blandas.

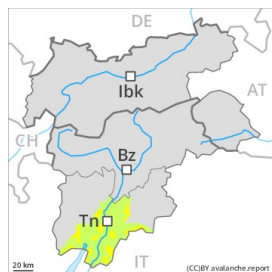
En la parte superior del manto de nieve se encuentran capas extremadamente débiles. Con las bajas temperaturas, el manto de nieve no llegará a consolidarse.

La parte basal del manto esté bien consolidada.

Tendencia

A consecuencia de la nieve reciente y el viento fuerte, el jueves el número y la extensión de los lugares peligrosos aumentará. Sobre todo en los sectores del norte.

Grado de Peligro 2 - Limitado



Límite del bosque

Tendencia: peligro de aludes en aumento
en Jueves 14 01 2021



Nieve
venteada



Límite del
bosque



Capas
débiles
persistentes



Límite del
bosque

Atención al problema de nieve venteada reciente. Las capas débiles presentes en la parte superficial del manto de nieve son traidoras

Los aludes de nieve seca pueden desencadenarse por el manto de nieve antigua débil y, de manera aislada, alcanzar grandes dimensiones. Son posibles desencadenamientos a distancia. Lugares peligrosos por aludes de nieve seca se encuentran en todas las orientaciones por encima del límite del bosque. Los lugares peligrosos son resultan muy difíciles de reconocer. Son delicadas especialmente las zonas donde la escarcha de superficie ha quedado cubierta de nieve. Los "whumpfs" y las fisuras que propagan son señales de alarma que indican este peligro

Las nuevas acumulaciones de nieve venteada son fácilmente identificables pero propensas al desencadenamiento. Estos lugares peligrosos aumentarán con la altitud. Precaución sobre todo cerca de los cordales, en canales y cubetas.

Además hay un peligro latente de aludes de deslizamiento basal.

Es importante una elección meticulosa del itinerario.

Manto nivoso

Patrones de peligro

pp.6: frío, nieve suelta y viento

pp.8: escarcha de superficie cubierta de nieve

En la parte superior del manto de nieve se encuentran capas extremadamente débiles. Las placas de viento menos recientes descansan localmente encima de escarcha de superficie.

El viento del noroeste transportará la nieve antigua de débil cohesión. En el transcurso de la jornada las placas de viento aumentarán de tamaño ligeramente. Las placas de viento más recientes se depositarán encima de capas blandas. Con las bajas temperaturas, el manto de nieve no llegará a consolidarse.

La parte basal del manto esté bien consolidada.

Tendencia

A consecuencia de la nieve reciente y el viento, progresivo aumento del peligro de aludes de nieve seca. Sobre todo en los sectores del norte.