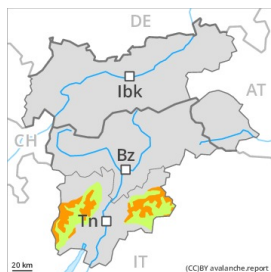


Degré de danger 3 - Marqué



Tendance: Augmentation du danger d'avalanche
le jeudi 14 01 2021



Neige soufflée
(Neige ventée)



Limite de
la forêt



Neige
ancienne
(Sous-couche
fragile
persistante)



Limite de
la forêt

Attention à la neige récemment soufflée. Des couches fragiles en partie supérieure du manteau neigeux sont traîtres.

Des avalanches sèches peuvent être déclenchées dans la neige ancienne fragile et atteindre une grande taille de manière isolée. Des déclenchements à distance sont possibles. Des endroits dangereux pour les avalanches sèches se situent à toutes les expositions au-dessus de la limite de la forêt. Les endroits dangereux sont à peine identifiables. Ce sont spécialement les zones où le givre de surface a été recouvert de neige qui sont traîtres. Des bruits sourds et des fissures lors du passage sur le manteau neigeux sont des signes d'alarme qui attirent l'attention sur le danger.

Les accumulations récentes de neige soufflée sont détectables facilement mais fragiles. De tels endroits dangereux augmentent avec l'altitude, prudence surtout à proximité des crêtes, dans les combes et couloirs.

En outre il existe un danger latent d'avalanches de glissement.

Un choix réfléchi des itinéraires est important.

Manteau neigeux

Modèles de danger

md.6: froid, neige légère et vent

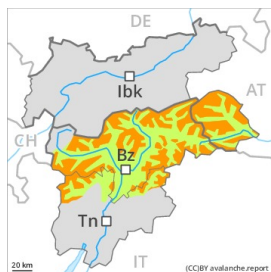
md.8: givre de surface enneigé

Dans la partie supérieure du manteau neigeux des couches fragiles délicates sont présentes. Les accumulations de neige soufflée déjà relativement anciennes reposent en partie sur du givre de surface. Le vent du nord-ouest transporte la neige ancienne meuble. En cours de journée les accumulations de neige soufflée se développent encore un peu. Les accumulations de neige soufflée fraîches se déposeront sur des couches meubles. Avec les températures basses le manteau neigeux ne peut pas se solidifier. La partie inférieure du manteau neigeux est bien solidifiée.

Tendance

Augmentation progressive du danger d'avalanches sèches avec la neige fraîche et le vent, notamment au nord.

Degré de danger 3 - Marqué



Tendance: Augmentation du danger d'avalanche
le jeudi 14 01 2021



Neige soufflée
(Neige ventée)



Limite de
la forêt



Neige
ancienne
(Sous-couche
fragile
persistante)



Limite de
la forêt

Neige soufflée constituant le danger principal. Des couches fragiles en partie supérieure du manteau neigeux sont traîtres.

Les accumulations de neige soufflée fraîches et relativement anciennes sont fragiles à toutes les expositions au-dessus de la limite de la forêt. En cours de journée celles-ci se développent encore. Des avalanches peuvent en de nombreux endroits être déclenchées facilement et atteindre une taille moyenne. Des avalanches peuvent aussi être déclenchées aussi dans les couches proches de la surface. Les endroits dangereux sont à peine identifiables. Des déclenchements à distance sont possibles. Ce sont spécialement les zones où le givre de surface a été recouvert de neige qui sont traîtres. Des bruits sourds et des fissures lors du passage sur le manteau neigeux sont des signes d'alarme qui attirent l'attention sur le danger. En outre il existe un danger latent d'avalanches de glissement.

Les randonnées demandent une expérience dans l'évaluation du danger d'avalanche. Un choix réfléchi des itinéraires est important.

Manteau neigeux

Modèles de danger

md.6: froid, neige légère et vent

md.8: givre de surface enneigé

Jusqu'à la matinée il tombera au nord et au nord-ouest de 5 à 10 cm de neige, localement plus, surtout le long de la frontière avec le Tyrol. Au sud et au sud-est neige fraîche très peu épaisse. Le vent fort transporte la neige fraîche et ancienne de manière intensive. Les accumulations de neige soufflée cassantes se déposeront sur des couches meubles.

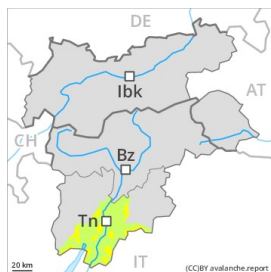
Dans la partie supérieure du manteau neigeux des couches fragiles délicates sont présentes. Avec les températures basses le manteau neigeux ne peut pas se solidifier.

La partie inférieure du manteau neigeux est bien solidifiée.

Tendance

Avec la neige fraîche et le vent fort le nombre et l'étendue des endroits dangereux augmentent jeudi, notamment au nord.

Degré de danger 2 - Limité



Tendance: Augmentation du danger d'avalanche
le jeudi 14 01 2021



Neige soufflée
(Neige ventée)



Limite de
la forêt



Neige
ancienne
(Sous-couche
fragile
persistante)



Limite de
la forêt

Attention à la neige récemment soufflée. Des couches fragiles en partie supérieure du manteau neigeux sont traîtres.

Des avalanches sèches peuvent être déclenchées dans la neige ancienne fragile et atteindre une grande taille de manière isolée. Des déclenchements à distance sont possibles. Des endroits dangereux pour les avalanches sèches se situent à toutes les expositions au-dessus de la limite de la forêt. Les endroits dangereux sont à peine identifiables. Ce sont spécialement les zones où le givre de surface a été recouvert de neige qui sont traîtres. Des bruits sourds et des fissures lors du passage sur le manteau neigeux sont des signes d'alarme qui attirent l'attention sur le danger.

Les accumulations récentes de neige soufflée sont détectables facilement mais fragiles. De tels endroits dangereux augmentent avec l'altitude, prudence surtout à proximité des crêtes, dans les combes et couloirs.

En outre il existe un danger latent d'avalanches de glissement.

Un choix réfléchi des itinéraires est important.

Manteau neigeux

Modèles de danger

md.6: froid, neige légère et vent

md.8: givre de surface enneigé

Dans la partie supérieure du manteau neigeux des couches fragiles délicates sont présentes. Les accumulations de neige soufflée déjà relativement anciennes reposent en partie sur du givre de surface. Le vent du nord-ouest transporte la neige ancienne meuble. En cours de journée les accumulations de neige soufflée se développent encore un peu. Les accumulations de neige soufflée fraîches se déposeront sur des couches meubles. Avec les températures basses le manteau neigeux ne peut pas se solidifier. La partie inférieure du manteau neigeux est bien solidifiée.

Tendance

Augmentation progressive du danger d'avalanches sèches avec la neige fraîche et le vent, notamment au nord.