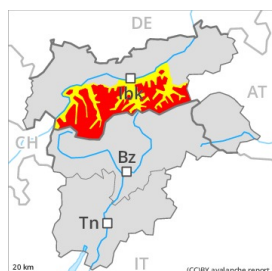


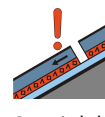
## Grado Pericolo 4 - Forte



**Tendenza: Pericolo valanghe stabile**  
per Venerdì il 15.01.2021 →



Linea del bosco



2200m

### La neve ventata è la principale fonte di pericolo.

Gli accumuli di neve ventata nuovi e meno recenti sono instabili a tutte le esposizioni al di sopra del limite del bosco. Nel corso della giornata gli accumuli di neve ventata cresceranno ulteriormente. Le valanghe possono in molti punti distaccarsi facilmente e raggiungere dimensioni medie.

Le valanghe possono coinvolgere gli strati più profondi e raggiungere dimensioni medie. Ciò soprattutto sui pendii ombreggiati ripidi al di sopra dei 2000 m circa.

I rumori di "whum" e la formazione di fessure quando si calpesta la coltre di neve sono campanelli di allarme che rimandano a questo pericolo. Le escursioni richiedono molta esperienza e prudenza.

### Manto nevoso

**Situazione tipo**

st.6: neve fresca fredda a debole coesione e vento

st.1: la seconda nevicata

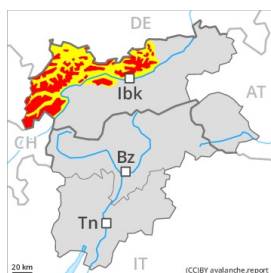
Fino alla mattinata cadranno diffusamente da 20 a 40 cm di neve, localmente anche di più. Il forte vento rimaneggerà intensamente la neve fresca e la neve vecchia. Gli accumuli di neve ventata friabili si depositeranno su strati soffici. La neve vecchia ha subito un metamorfismo costruttivo a cristalli sfaccettati, con una superficie formata da neve a debole coesione. Con le basse temperature, il manto nevoso non riuscirà a consolidarsi.

Ad alta quota e in alta montagna, nella parte basale del manto nevoso si trovano strati fragili a cristalli angolari.

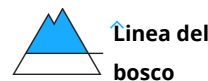
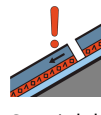
### Tendenza

Con neve fresca e vento, ulteriore aumento del pericolo di valanghe.

## Grado Pericolo 4 - Forte



Tendenza: **Pericolo valanghe stabile**  
per Venerdì il 15.01.2021 →



Attenzione alla neve ventata recente. Al di sopra del limite del bosco, all'interno del manto di neve vecchia si trovano strati fragili instabili.

Con il vento da forte a tempestoso proveniente da nord ovest, si formeranno nuovi accumuli di neve ventata. Con la neve fresca, durante la notte i punti pericolosi aumenteranno. Questi ultimi sono in parte piuttosto grandi e possono facilmente subire un distacco. Le valanghe possono progressivamente distaccarsi già in seguito al passaggio di un singolo appassionato di sport invernali e raggiungere dimensioni medie. Attenzione soprattutto nelle zone in prossimità delle creste, nelle conche e nei canali al di sopra del limite del bosco.

A livello isolato le valanghe possono subire un distacco nella neve vecchia a cristalli angolari e in parte raggiungere dimensioni medie. Ciò soprattutto sui pendii ombreggiati molto ripidi al di sopra del limite del bosco, come pure nelle zone di passaggio da poca a molta neve.

## Manto nevoso

### Situazione tipo

st.6: neve fresca fredda a debole coesione e vento

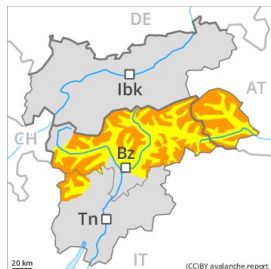
st.1: la seconda nevicata

In molte regioni sono caduti da 30 a 50 cm di neve a tutte le altitudini, localmente anche di più. La neve vecchia ha subito un metamorfismo costruttivo a cristalli sfaccettati, con una superficie formata da neve a debole coesione. Il vento proveniente da nord ovest causerà il trasporto della neve fresca e, in parte, anche della neve vecchia. Nel corso della giornata gli accumuli di neve ventata cresceranno nettamente. Gli accumuli di neve ventata friabili verranno depositati su una sfavorevole superficie del manto di neve vecchia. Con le basse temperature, il manto nevoso non riuscirà a consolidarsi. Ad alta quota e in alta montagna, nella parte basale del manto nevoso si trovano strati fragili a cristalli angolari.

## Tendenza

Il pericolo di valanghe rimarrà invariato. Con neve fresca e forte vento, ulteriore aumento del pericolo di valanghe asciutte.

## Grado Pericolo 3 - Marcato



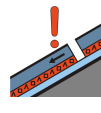
Tendenza: Pericolo valanghe stabile  
per Venerdì il 15.01.2021 →



Neve ventata



Linea del bosco



Strati deboli persistenti



Linea del bosco

Con neve fresca e forte vento, aumento del pericolo di valanghe. Neve fresca e neve ventata sono la principale fonte di pericolo.

La neve fresca e la neve ventata sono instabili a tutte le esposizioni, anche al di sotto del limite del bosco. Con neve fresca e forte vento, nel corso della giornata gli accumuli di neve ventata cresceranno ulteriormente. Le valanghe possono in molti punti distaccarsi molto facilmente e, a livello isolato, raggiungere grandi dimensioni. Sui pendii carichi di neve ventata sono possibili valanghe spontanee. Nelle regioni confinanti con quelle interessate dal grado di pericolo 4 "forte" il pericolo di valanghe è superiore. Inoltre, isolate valanghe possono anche coinvolgere gli strati più profondi. Sono possibili distacchi a distanza. Rischiosi sono principalmente i punti dove la brina superficiale è stata innevata. I rumori di "whum" e la formazione di fessure quando si calpesta la coltre di neve sono campanelli di allarme che rimandano a questo pericolo.

Inoltre sussiste un pericolo latente di valanghe per scivolamento di neve.

Le escursioni richiedono una grande attenzione e la massima prudenza.

## Manto nevoso

Situazione tipo

st.5: neve dopo un lungo periodo di freddo

st.8: brina di superficie sepolta

Nelle regioni settentrionali e nelle regioni nord occidentali fino a sera cadranno da 20 a 30 cm di neve, localmente anche di più, specialmente lungo il confine con il Tirolo e nel Gruppo dell'Ortles. Poca neve fresca nelle regioni sud orientali. Il vento a tratti tempestoso rimaneggerà intensamente la neve fresca. Gli accumuli di neve ventata friabili si depositeranno su strati sfavorevoli.

Nella parte superiore del manto nevoso si trovano insidiosi strati fragili. Con le basse temperature, il manto nevoso non riuscirà a consolidarsi.

La parte basale del manto nevoso è ben consolidata.

## Tendenza

Le condizioni valanghive sono parzialmente rischiose. La neve ventata deve essere valutata con spirito critico.

## Grado Pericolo 2 - Moderato



**Tendenza: Pericolo valanghe in aumento**  
per Venerdì il 15.01.2021



Neve ventata



Linea del  
bosco



Neve fresca



Linea del  
bosco

Con neve fresca e forte vento, leggero aumento del pericolo di valanghe asciutte.

I punti pericolosi per valanghe asciutte si trovano soprattutto sui pendii ombreggiati ripidi, soprattutto nelle zone in prossimità delle creste al di sopra del limite del bosco. I punti pericolosi sono piuttosto frequenti ma facili da individuare.

### Manto nevoso

C'è ancora poca neve al di sotto dei 1600 m circa. All'interno del manto nevoso non si trovano praticamente più strati fragili.

### Tendenza

Moderato, grado 2.