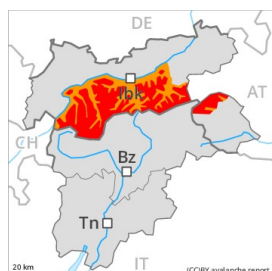


Grado Pericolo 4 - Forte



Tendenza: Pericolo valanghe stabile
per Venerdì il 15.01.2021 →



Neve fresca



Linea del bosco



Strati deboli persistenti



Linea del bosco

Al di fuori delle piste assicurate, la situazione valanghiva è pericolosa.

Con neve fresca e venti tempestosi, sono previste numerose valanghe spontanee. Ciò a tutte le esposizioni al di sopra del limite del bosco, come pure in prossimità del limite del bosco. Le valanghe possono subire un distacco nella neve vecchia a cristalli angolari e raggiungere dimensioni piuttosto grandi.

Con il vento da forte a tempestoso proveniente da ovest, si formeranno nuovi accumuli di neve ventata, anche in prossimità del limite del bosco, come pure al di sotto del limite del bosco. Questi ultimi sono in parte piuttosto grandi. Le valanghe possono in molti punti distaccarsi molto facilmente e raggiungere dimensioni pericolosamente grandi. Con la neve fresca, nel corso della giornata i punti pericolosi aumenteranno.

Sono importanti una grande attenzione e la massima prudenza.

Manto nevoso

Situazione tipo

st.5: neve dopo un lungo periodo di freddo

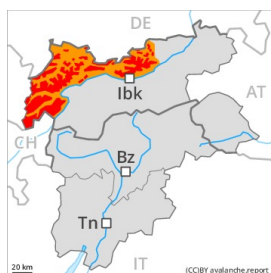
st.6: neve fresca fredda a debole coesione e vento

In molte regioni sono caduti sino a 40 cm di neve a tutte le altitudini, localmente anche di più. Nelle prossime ore cadranno in molte regioni 20 cm di neve. La neve vecchia ha subito un metamorfismo costruttivo a cristalli sfaccettati, con una superficie formata da neve a debole coesione. Il vento proveniente da ovest causerà il trasporto della neve fresca e, in parte, anche della neve vecchia. Gli accumuli di neve ventata friabili verranno depositati su una sfavorevole superficie del manto di neve vecchia. Ad alta quota e in alta montagna, nella parte basale del manto nevoso si trovano strati fragili a cristalli angolari.

Tendenza

La situazione valanghiva è in molti punti pericolosa.

Grado Pericolo 4 - Forte



Linea del bosco

Tendenza: Pericolo valanghe stabile
per Venerdì il 15.01.2021 →



Neve fresca



Linea del bosco



Strati deboli persistenti



Linea del bosco

Al di fuori delle piste assicurate, la situazione valanghiva è pericolosa.

Con neve fresca e venti tempestosi, sono previste numerose valanghe spontanee. Ciò a tutte le esposizioni al di sopra del limite del bosco, come pure in prossimità del limite del bosco. Le valanghe possono subire un distacco nella neve vecchia a cristalli angolari e raggiungere dimensioni piuttosto grandi.

Con il vento da forte a tempestoso proveniente da ovest, si formeranno nuovi accumuli di neve ventata, anche in prossimità del limite del bosco, come pure al di sotto del limite del bosco. Questi ultimi sono in parte piuttosto grandi. Le valanghe possono in molti punti distaccarsi molto facilmente e raggiungere dimensioni pericolosamente grandi. Con la neve fresca, nel corso della giornata i punti pericolosi aumenteranno.

Sono importanti una grande attenzione e la massima prudenza.

Manto nevoso

Situazione tipo

st.5: neve dopo un lungo periodo di freddo

st.6: neve fresca fredda a debole coesione e vento

In molte regioni sono caduti da 30 a 50 cm di neve a tutte le altitudini, localmente anche di più. Nelle prossime ore cadranno in molte regioni 20 cm di neve. La neve vecchia ha subito un metamorfismo costruttivo a cristalli sfaccettati, con una superficie formata da neve a debole coesione. Il vento proveniente da ovest causerà il trasporto della neve fresca e, in parte, anche della neve vecchia. Gli accumuli di neve ventata friabili verranno depositati su una sfavorevole superficie del manto di neve vecchia. Ad alta quota e in alta montagna, nella parte basale del manto nevoso si trovano strati fragili a cristalli angolari.

Tendenza

La situazione valanghiva è in molti punti pericolosa.

Grado Pericolo 3 - Marcato



Tendenza: Pericolo valanghe in aumento
per Venerdì il 15.01.2021



Neve ventata



Linea del bosco



Neve fresca



Linea del bosco

Con neve fresca e forte vento, aumento del pericolo di valanghe asciutte.

I punti pericolosi per valanghe asciutte si trovano soprattutto sui pendii ombreggiati ripidi, soprattutto nelle zone in prossimità delle creste al di sopra del limite del bosco. I punti pericolosi sono piuttosto frequenti. Gli accumuli di neve ventata di più recente formazione possono facilmente subire un distacco in seguito al passaggio di un singolo appassionato di sport invernali.

Manto nevoso

Situazione tipo

st.5: neve dopo un lungo periodo di freddo

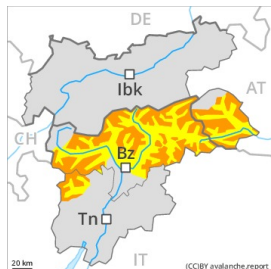
st.6: neve fresca fredda a debole coesione e vento

In molte regioni sono caduti sino a 30 cm di neve a tutte le altitudini. Nelle prossime ore cadranno in molte regioni 10 cm di neve. Il vento proveniente da ovest causerà il trasporto della neve fresca e, in parte, anche della neve vecchia. Gli accumuli di neve ventata friabili verranno depositati su una sfavorevole superficie del manto di neve vecchia.

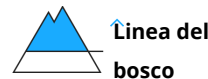
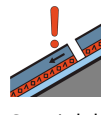
Tendenza

Marcato, grado 3.

Grado Pericolo 3 - Marcato



Tendenza: Pericolo valanghe stabile
per Venerdì il 15.01.2021 →



Con neve fresca e forte vento, aumento del pericolo di valanghe. Neve fresca e neve ventata sono la principale fonte di pericolo.

La neve fresca e la neve ventata sono instabili a tutte le esposizioni, anche al di sotto del limite del bosco. Con neve fresca e forte vento, nel corso della giornata gli accumuli di neve ventata cresceranno ulteriormente. Le valanghe possono in molti punti distaccarsi molto facilmente e, a livello isolato, raggiungere grandi dimensioni. Sui pendii carichi di neve ventata sono possibili valanghe spontanee. Nelle regioni confinanti con quelle interessate dal grado di pericolo 4 "forte" il pericolo di valanghe è superiore. Inoltre, isolate valanghe possono anche coinvolgere gli strati più profondi. Sono possibili distacchi a distanza. Rischiosi sono principalmente i punti dove la brina superficiale è stata innevata. I rumori di "whum" e la formazione di fessure quando si calpesta la coltre di neve sono campanelli di allarme che rimandano a questo pericolo.

Inoltre sussiste un pericolo latente di valanghe per scivolamento di neve.

Le escursioni richiedono una grande attenzione e la massima prudenza.

Manto nevoso

Situazione tipo

st.5: neve dopo un lungo periodo di freddo

st.8: brina di superficie sepolta

Nelle regioni settentrionali e nelle regioni nord occidentali fino a sera cadranno da 20 a 30 cm di neve, localmente anche di più, specialmente lungo il confine con il Tirolo e nel Gruppo dell'Ortles. Poca neve fresca nelle regioni sud orientali. Il vento a tratti tempestoso rimaneggerà intensamente la neve fresca. Gli accumuli di neve ventata friabili si depositeranno su strati sfavorevoli.

Nella parte superiore del manto nevoso si trovano insidiosi strati fragili. Con le basse temperature, il manto nevoso non riuscirà a consolidarsi.

La parte basale del manto nevoso è ben consolidata.

Tendenza

Le condizioni valanghive sono parzialmente rischiose. La neve ventata deve essere valutata con spirito critico.