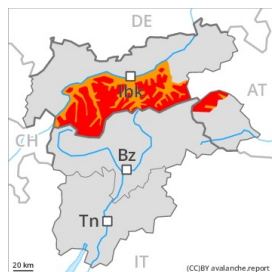


Grad de perih 4 - Fort



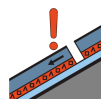
Tendència: perih de lauegi constant
enDiuendres 15 01 2021 →



Nhèu recenta



Limit
deth bòsc



Coches
fèbles
persistentes



Limit
deth bòsc

Dehòra des pistes controlades era situacion de lauegi qu'ei perilhosa.

A conseqüència dera nhèu recenta e eth vent plan fòrt, son probables nombrosi lauegi naturaus. Açò s'aplique en totes es orientacions per dessus deth limit deth bòsc, e tanben apròp deth limit deth bòsc. Es lauegi pòden desencadenar-se peth mantèth de nhèu vielha de cristaus angulosi e arténher dimensions fòrça granes.

Damb eth vent de fòrt a plan fort der oèst, se formarèn naues plaques de vent. Tanben apròp deth limit deth bòsc, e tanben per dejós deth limit deth bòsc. Agustes darrères son en quauqui casi fòrça granes. Es lauegi pòden en fòrça endrets desencadenar-se plan facilament e arribar a mida perilhosament grana.

Damb era nhèu recenta, ath long dera jornada es endrets perilhosi aumentaràn.

Son importantes fòrça atencion e era màger prudència.

Celh de nhèu

Patrons de perih

pp.5: nheuada dempús d'un long periòde d'iuern

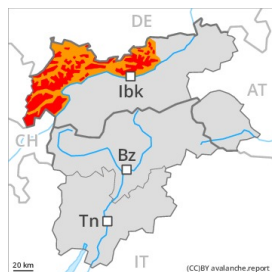
pp.6: heired, nhèu sense coesion e vent

En ua zòna grana an queigut enquia 40 cm de nhèu en totes es còtes, locaument encara mès. Enes següentes ores queiràn en ua zòna vasta 20 cm de nhèu. Era nhèu vielha s'a facetat, damb ua superfícia formada per nhèu de febla coesion. Eth vent der oèst transportarà era nhèu recenta e, en part, tanben era nhèu vielha. Es plaques de vent friables se depositaràn ath dessus d'ua superfícia desfavorabla deth mantèth de nhèu vielha. En còtes nautes e zònes de nauta montanha, ena part basau deth mantèth de nhèu se tròben coches febles de cristalhs angulosi.

Tendència

Era situacion de lauegi qu'ei perilhosa en fòrça endrets.

Grad de perillh 4 - Fort



Tendència: perillh de lauegi constant
enDiuendres 15 01 2021 →



Dehòra des pistes controlades era situacion de lauegi qu'ei perilhosa.

A conseqüència dera nhèu recenta e eth vent plan fòrt, son probables nombrosi lauegi naturaus. Açò s'aplique en totes es orientacions per dessus deth limit deth bòsc, e tanben apròp deth limit deth bòsc. Es lauegi pòden desencadenar-se peth mantèth de nhèu vielha de cristaus angulosi e arténher dimensions fòrça granes.

Damb eth vent de fòrt a plan fort der oèst, se formarèn naues plaques de vent. Tanben apròp deth limit deth bòsc, e tanben per dejós deth limit deth bòsc. Agustes darrères son en quauqui casi fòrça granes. Es lauegi pòden en fòrça endrets desencadenar-se plan facilament e arribar a mida perilhosament grana.

Damb era nhèu recenta, ath long dera jornada es endrets perilhosi aumentaràn.

Son importantes fòrça atencion e era màger prudéncia.

Celh de nhèu

Patrons de perillh

pp.5: nheuada dempús d'un long periòde d'iuern

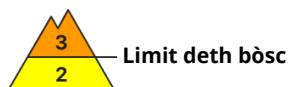
pp.6: heired, nhèu sense coesion e vent

En ua zòna grana an queigut de 30 a 50 cm de nhèu en totes es còtes, locaument encara mès. Enes següentes ores queirà en ua zòna vasta 20 cm de nhèu. Era nhèu vielha s'a facetat, damb ua superfícia formada per nhèu de febla coesion. Eth vent der oèst transportarà era nhèu recenta e, en part, tanben era nhèu vielha. Es plaques de vent friables se depositaràn ath dessus d'ua superfícia desfavorabla deth mantèth de nhèu vielha. En còtes nautes e zònes de nauta montanha, ena part basau deth mantèth de nhèu se tròben coches febles de cristalhs angulosi.

Tendéncia

Era situacion de lauegi qu'ei perilhosa en fòrça endrets.

Grad de perih 3 - Mercat



Tendència: augment deth perih de lauegi
enDiuendres 15 01 2021



Nhèu ventada



Limit deth bòsc



Nhèu recenta



Limit deth bòsc

A conseqüència dera nhèu recenta e eth vent fòrt, augment deth perih de lauegi sequi.

Es endrets perilhosi per lauegi sequi se tròben sustot enes pales ombrères arribentes. Sustot apròp des crestes per dessús deth limit deth bòsc. Es endrets perilhosi son fòrça freqüenti. Es plaques de vent mès recentes se pòden desencadenar damb facilitat ath pas d'un unic montanhaire.

Celh de nhèu

Patrons de perih

pp.5: nheuada dempús d'un long periòde d'iuern

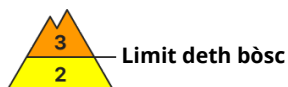
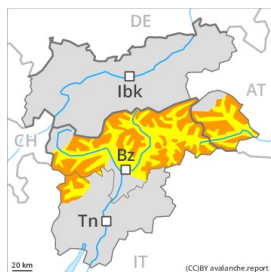
pp.6: heired, nhèu sense coesion e vent

En ua zòna grana an queigut enquia 30 cm de nhèu en totes es còtes. Enes següentes ores queiràn en ua zòna vasta 10 cm de nhèu. Eth vent der oèst transportarà era nhèu recenta e, en part, tanben era nhèu vielha. Es plaques de vent friables se depositaràn ath dessús d'ua superfícia desfavorabla deth mantèth de nhèu vielha.

Tendència

Mercat, grad 3.

Grad de perih 3 - Mercat



Limit deth bòsc

Tendència: perih de lauegi constant
enDiuendres 15 01 2021 →



Nhèu ventada



Limit
deth bòsc



Coches
fèbles
persistentes



Limit
deth bòsc

A conseqüència dera nhèu recenta e eth vent fòrt, aument deth perih de lauegi. Nhèu recenta e nhèu ventada son era hònt principau de perih.

Era nhèu recenta e es plaques de vent son inestables en totes es orientacions. Tanben per dejós deth limit deth bòsc. Damb era nhèu recenta e eth fòrt vent, en cors dera jornada es plaques de vent aumentaràn de mida addicionament. Es lauegi pòden en fòrça endrets desencadenar-se plan facilament e, de manèra isolada, arténher granes dimensions. Enes pales damb plaques de vent son possibles lauegi naturaus. Enes sectors que tèrmien damb es afectadi per grad de perih 4 (fòrt) eth perih de lauegi ei superior. Tanben, de manèra isolada, es lauegi pòden tanben implicar coches mès pregones. Son possibles desencadenaments a distància. Delicadi son espciaument es endrets a on era gibra de superfície a demorat caperada de nhèu. Es "whumpfs" e es henerècles que propaguen son senhaus d'alarma qu'indiquen aguest perih

Ath delà i a un perih latent de lauegi d'esguitliment basau.

Es excursions de montanha requerissen fòrça precaucion e prudència maximau.

Celh de nhèu

Patrons de perih

pp.5: nehuada dempús d'un long periòde d'iuern

pp.8: geladiua de superfície caperada damb nhèu

Enes sectors deth nòrd e deth nòrd-oèst enquiath vèspe queirà de 20 a 30 cm de nhèu, locaument encara mès. Especiaument ath long dera frontèra damb eth Tiròl e en Grop der Ortles. Pòca nhèu recenta enes sectors deth sud-èst. Eth vent damb bohades plan fòrtes transportarà intensament era nhèu recenta. Es plaques de vent friables se depositaràn ath dessus de coches desfavorables.

Ena part superiora deth mantèth de nhèu se tròben coches extrèmament febles. Damb es baishes temperatures, eth mantèth de nhèu non s'arribarà a consolidar pas.

Era part basau deth mantèth ei ben consolidada.

Tendència

Es condicions de lauegi son en quauqui casi delicades. Eth problèma de nhèu ventada ac cau avalorar de manèra critica.