

Grado de Peligro 3 - Notable

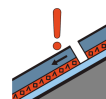


Tendencia: peligro de aludes sin cambios →

en Viernes 15 01 2021



Nieve reciente



Capas débiles persistentes



2200m

A consecuencia de la nieve reciente y el viento fuerte, aumento del peligro de aludes. Nieve reciente y nieve venteada son la principal fuente de peligro.

La nieve reciente y la nieve venteada son inestables en todas las orientaciones. Con la nieve reciente y el fuerte viento, en el transcurso de la jornada las placas de viento aumentarán de tamaño adicionalmente. Los aludes pueden en muchos lugares ser desencadenadas muy fácilmente y, de manera aislada, alcanzar grandes dimensiones. En las laderas con acumulaciones de nieve venteada, son probables avalanchas naturales de nieve seca. Los tramos expuestos de las vías de comunicación se encontrarán de manera aislada en peligro.

De manera aislada, los aludes pueden producir un desencadenamiento en la nieve antigua y alcanzar tamaños bastante grandes. Esto se aplica especialmente en las laderas umbrías inclinadas por encima de los 2200 m aproximadamente.

Los "whumpfs" y las fisuras que propagan son señales de alarma que indican este peligro. Las excursiones por la montaña requieren mucha experiencia y la máxima prudencia.

Manto nivoso

Patrones de peligro

pp.5: nevada después de un largo periodo frío

pp.1: capas débiles persistentes profundas

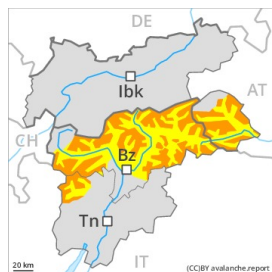
Hasta el final de la tarde se prevén hasta 40 cm de nieve. El viento con rachas muy fuertes transportará la nieve. Las placas de viento friables se depositarán encima de capas desfavorables.

La nieve antigua se ha facetado, con una superficie formada por nieve de débil cohesión. Con las bajas temperaturas, el manto de nieve no llegará a consolidarse.

Tendencia

Acumulaciones de nieve venteada deben ser evaluadas de manera crítica.

Grado de Peligro 3 - Notable



Límite del bosque

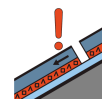
Tendencia: **peligro de aludes sin cambios** →
 en Viernes 15 01 2021



Nieve
 venteada



Límite del
 bosque



Capas
 débiles
 persistentes



Límite del
 bosque

A consecuencia de la nieve reciente y el viento fuerte, aumento del peligro de aludes. Nieve reciente y nieve venteada son la principal fuente de peligro.

La nieve reciente y la nieve venteada son inestables en todas las orientaciones. También por debajo del límite del bosque. Con la nieve reciente y el fuerte viento, en el transcurso de la jornada las placas de viento aumentarán de tamaño adicionalmente. Los aludes pueden en muchos lugares ser desencadenadas muy fácilmente y, de manera aislada, alcanzar grandes dimensiones. En las laderas con acumulaciones de nieve venteada son posibles aludes naturales. En los sectores que limitan con los afectados por grado de peligro 4 (fuerte) el peligro de aludes es superior.

De manera aislada, los aludes pueden implicar capas más profundas. Son posibles desencadenamientos a distancia. Son delicadas especialmente las zonas donde la escarcha de superficie ha quedado cubierta de nieve. Los "whumpfs" y las fisuras que propagan son señales de alarma que indican este peligro. Además hay un peligro latente de aludes de deslizamiento basal.

Las excursiones por la montaña requieren mucha precaución y máxima prudencia.

Manto nivoso

Patrones de peligro

pp.5: nevada después de un largo periodo frío

pp.8: escarcha de superficie cubierta de nieve

En los sectores del norte y del noroeste hasta el final de la tarde se prevén de 20 a 30 cm de nieve, localmente más. Especialmente a lo largo de la frontera con el Tirol y en el Grupo del Ortles. En los sectores del sudeste poca nieve reciente. El viento con rachas muy fuertes transportará intensamente la nieve reciente. Las placas de viento friables se depositarán encima de capas desfavorables.

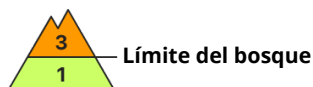
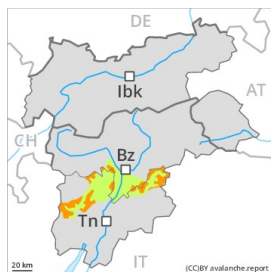
En la parte superior del manto de nieve se encuentran capas extremadamente débiles. Con las bajas temperaturas, el manto de nieve no llegará a consolidarse.

La parte basal del manto esté bien consolidada.

Tendencia

Las condiciones de aludes son en algunos casos delicadas. El problema de nieve venteada debe ser evaluado de manera crítica.

Grado de Peligro 3 - Notable



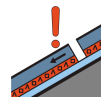
Tendencia: peligro de aludes sin cambios →
 en Viernes 15 01 2021



Nieve
 venteada



Límite del
 bosque



Capas
 débiles
 persistentes



Límite del
 bosque

El problema de nieve venteada es la principal fuente de peligro.

La nieve reciente y la nieve venteada son inestables en todas las orientaciones por encima del límite del bosque. Con el viento con rachas muy fuertes, en el transcurso de la jornada las placas de viento aumentarán de tamaño adicionalmente. Los aludes pueden en muchos lugares ser desencadenadas fácilmente y alcanzar un tamaño mediano.

Los aludes pueden desencadenarse también en las capas más profundas del manto de nieve. Los lugares peligrosos son resultan muy difíciles de reconocer. Son posibles desencadenamientos a distancia. Son delicadas especialmente las zonas donde la escarcha de superficie ha quedado cubierta de nieve. Los "whumpfs" y las fisuras que propagan son señales de alarma que indican este peligro

Además hay un peligro latente de aludes de deslizamiento basal.

Las excursiones por la montaña requieren precaución y prudencia.

Manto nivoso

Patrones de peligro

pp.6: frío, nieve suelta y viento

pp.8: escarcha de superficie cubierta de nieve

Hasta el final de la tarde se prevén de 5 a 10 cm de nieve. El viento fuerte transportará intensamente la nieve reciente y la nieve antigua. Las placas de viento friables se depositarán encima de capas blandas.

En la parte superior del manto de nieve se encuentran capas extremadamente débiles. Con las bajas temperaturas, el manto de nieve no llegará a consolidarse.

La parte basal del manto esté bien consolidada.

Tendencia

Escaso descenso del peligro de aludes.