

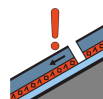
## Grad de perih 3 - Mercat



**Tendència: perih de lauegi constant** →  
enDiuendres 15 01 2021



Nhèu recenta



Coches  
fèbles  
persistentes



2200m

A conseqüència dera nhèu recenta e eth vent fòrt, aument deth perih de lauegi. Nhèu recenta e nhèu ventada son era hònt principau de perih.

Era nhèu recenta e es plaques de vent son inestables en totes es orientacions. Damb era nhèu recenta e eth fòrt vent, en cors dera jornada es plaques de vent aumentaràn de mida addicionaument. Es lauegi pòden en fòrça endrets desencadenar-se plan facilament e, de manèra isolada, arténher granes dimensions. Enes pales damb acumulacions de nhèu ventada, son probables lauegi naturaus de nhèu seca. Es trams exposadi des vies de comunicacion seràn de manèra isolada en perih.

Tanben, de manèra isolada, es lauegi pòden produir un desencadenament ena nhèu vielha e arténher mides fòrça granes. Açò s'aplique espciaument enes pales ombrères arribentes per dessus des 2200 m aproximativament.

Es "whumpfs" e es henerècles que propaguen son senhaus d'alarma qu'indiquen aguest perih Es excursions de montanha requerissen fòrça experiéncia e era maxima prudéncia.

## Celh de nhèu

### Patrons de perih

pp.5: nheuada dempús d'un long periòde d'iuern

pp.1: cocha fèbla persistena prigonda

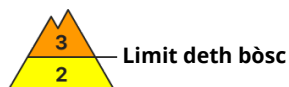
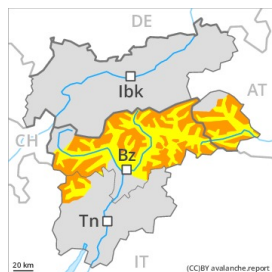
Enquiath vèspe queirà enquia 40 cm de nhèu. Eth vent damb bohades plan fòrtes transportarà era nhèu. Es plaques de vent friables se depositaràn ath dessus de coches desfavorables.

Era nhèu vielha s'a facetat, damb ua superfícia formada per nhèu de febla coesion. Damb es baishes temperatures, eth mantèth de nhèu non s'arribarà a consolidar pas.

## Tendéncia

Acumulacions de nhèu ventada an d'èster avalorades de manèra critica.

## Grad de perih 3 - Mercat



**Tendència: perih de lauegi constant**  
 enDiuendres 15 01 2021 →



Nhèu ventada



Limit  
deth bòsc



Coches  
fèbles  
persistentes



Limit  
deth bòsc

A conseqüència dera nhèu recenta e eth vent fòrt, aument deth perih de lauegi. Nhèu recenta e nhèu ventada son era hònt principau de perih.

Era nhèu recenta e es plaques de vent son inestables en totes es orientacions. Tanben per dejós deth limit deth bòsc. Damb era nhèu recenta e eth fòrt vent, en cors dera jornada es plaques de vent aumentaràn de mida addicionament. Es lauegi pòden en fòrça endrets desencadenar-se plan facilament e, de manèra isolada, arténher granes dimensions. Enes pales damb plaques de vent son possibles lauegi naturaus. Enes sectors que tèrmien damb es afectadi per grad de perih 4 (fòrt) eth perih de lauegi ei superior. Tanben, de manèra isolada, es lauegi pòden tanben implicar coches mès pregones. Son possibles desencadenaments a distància. Delicadi son esepciaument es endrets a on era gibra de superfície a demorat caperada de nhèu. Es "whumpfs" e es henerècles que propaguen son senhaus d'alarma qu'indiquen aguest perih

Ath delà i a un perih latent de lauegi d'esguitlament basau.

Es excursions de montanha requerissen fòrça precaucion e prudència maximau.

## Celh de nhèu

### Patrons de perih

pp.5: nheuada dempús d'un long periòde d'iuern

pp.8: geladiua de superfície caperada damb nhèu

Enes sectors deth nòrd e deth nòrd-oèst enquiath vèspe queirà de 20 a 30 cm de nhèu, locaument encara mès. Especialment ath long dera frontèra damb eth Tiròl e en Grop der Ortles. Pòca nhèu recenta enes sectors deth sud-èst. Eth vent damb bohades plan fòrtes transportarà intensament era nhèu recenta. Es plaques de vent friables se depositaràn ath dessus de coches desfavorables.

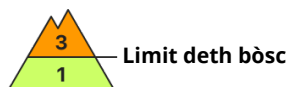
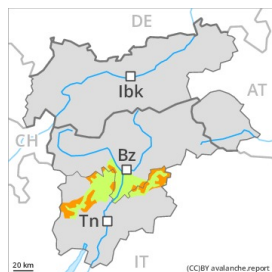
Ena part superiora deth mantèth de nhèu se tròben coches extrèmament febles. Damb es baishes temperatures, eth mantèth de nhèu non s'arribarà a consolidar pas.

Era part basau deth mantèth ei ben consolidada.

## Tendència

Es condicions de lauegi son en quauqui casi delicades. Eth problèma de nhèu ventada ac cau avalorar de manèra critica.

## Grad de perih 3 - Mercat



**Tendència: perih de lauegi constant**  
enDiuendres 15 01 2021 →



Nhèu ventada



Limit  
deth bòsc



Coches  
fèbles  
persistentes



Limit  
deth bòsc

Eth problèma de nhèu ventada ei era hònt principau de perih.

Era nhèu recenta e es plaques de vent son inestables en totes es orientacions per dessus deth limit deth bòsc. Damb eth vent damb bohades plan fòrtes, en cors dera jornada es plaques de vent aumentaràn de mida addicionaument. Es lauegi pòden en fòrça endrets desencadenar-se facilament e arténher mida mejana.

Tanben, es lauegi pòden desencadenar-se tanben enes coches mès pregones deth mantèth de nhèu. Es endrets perilhosi son de fòrça mau reconéisher. Son possibles desencadenaments a distància. Delicadi son espciaument es endrets a on era gibra de superfícia a demorat caperada de nhèu. Es "whumpfs" e es henerècles que propaguen son senhaus d'alarma qu'indiquen aguest perih

Ath delà i a un perih latent de lauegi d'esguitlament basau.

Es excursions de montanha requerissen precaucion e prudència.

### Celh de nhèu

#### Patrons de perih

pp.6: heired, nhèu sense coesion e vent

pp.8: geladiua de superfícia caperada damb nhèu

Enquiath vèspe queiràn de 5 a 10 cm de nhèu. Eth vent fòrt transportarà intensament era nhèu recenta e era nhèu vielha. Es plaques de vent friables se depositaràn ath dessus de coches trendes.

Ena part superiora deth mantèth de nhèu se tròben coches extrèmament febles. Damb es baishes temperatures, eth mantèth de nhèu non s'arribarà a consolidar pas.

Era part basau deth mantèth ei ben consolidada.

### Tendència

Escàs afebliment deth perih de lauegi.