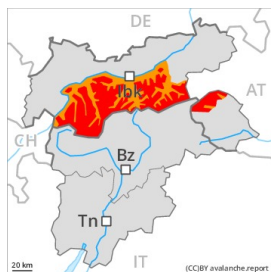


## Degré de danger 4 - Fort



Limite de la forêt

Tendance: danger d'avalanche constant

le Vendredi 15 01 2021



Neige fraîche



Limite de la forêt



Neige ancienne  
(Sous-couche fragile persistante)



Limite de la forêt

### En dehors des pistes sécurisées situation avalancheuse dangereuse.

Avec la neige fraîche et la tempête des avalanches spontanées très nombreuses sont à attendre. Ceci à toutes les expositions au-dessus de la limite de la forêt comme dans la zone de la limite de la forêt. Des avalanches peuvent être déclenchées dans la neige ancienne ayant subi une métamorphose constructive à grain anguleux et atteindre une taille assez importante.

Avec le vent d'ouest fort à tempétueux, de nouvelles accumulations de neige soufflée se forment, aussi dans la zone de la limite de la forêt comme sous la limite de la forêt. Celles-ci sont en partie assez grosses. Des avalanches peuvent en de nombreux endroits être déclenchées très facilement et atteindre une taille dangereuse. Avec la neige fraîche les endroits dangereux se multiplient en cours de journée. Une grande prudence et retenue sont importantes.

### Manteau neigeux

#### Modèles de danger

md.5: chute de neige après une longue période de froid

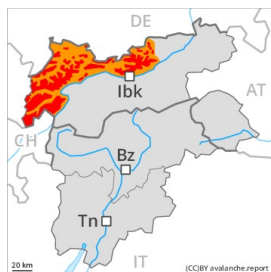
md.6: froid, neige légère et vent

Il est tombé en général à toutes les altitudes jusqu'à 40 cm de neige, localement plus. Dans les prochaines heures il tombera en général 20 cm de neige. Le manteau neigeux ancien a subi une métamorphose constructive à grains anguleux, avec une surface de neige meuble. Le vent de l'ouest transporte la neige fraîche et partiellement aussi la neige ancienne. Les accumulations de neige soufflée cassantes se déposeront sur une surface de neige ancienne défavorable. Dans la partie inférieure du manteau neigeux des couches fragiles ayant subi une métamorphose constructive à grains anguleux sont présentes à haute altitude et en haute montagne.

### Tendance

Situation avalancheuse dangereuse en général.

## Degré de danger 4 - Fort



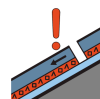
**Tendance: danger d'avalanche constant** →  
 le Vendredi 15 01 2021



Neige fraîche



Limite de la forêt



Neige ancienne  
 (Sous-couche fragile persistante)



Limite de la forêt

### En dehors des pistes sécurisées situation avalancheuse dangereuse.

Avec la neige fraîche et la tempête des avalanches spontanées très nombreuses sont à attendre. Ceci à toutes les expositions au-dessus de la limite de la forêt comme dans la zone de la limite de la forêt. Des avalanches peuvent être déclenchées dans la neige ancienne ayant subi une métamorphose constructive à grain anguleux et atteindre une taille assez importante.

Avec le vent d'ouest fort à tempétueux, de nouvelles accumulations de neige soufflée se forment, aussi dans la zone de la limite de la forêt comme sous la limite de la forêt. Celles-ci sont en partie assez grosses. Des avalanches peuvent en de nombreux endroits être déclenchées très facilement et atteindre une taille dangereuse. Avec la neige fraîche les endroits dangereux se multiplient en cours de journée.

Une grande prudence et retenue sont importantes.

### Manteau neigeux

#### Modèles de danger

md.5: chute de neige après une longue période de froid

md.6: froid, neige légère et vent

Il est tombé en général à toutes les altitudes de 30 à 50 cm de neige, localement plus. Dans les prochaines heures il tombera en général 20 cm de neige. Le manteau neigeux ancien a subi une métamorphose constructive à grains anguleux, avec une surface de neige meuble. Le vent de l'ouest transporte la neige fraîche et partiellement aussi la neige ancienne. Les accumulations de neige soufflée cassantes se déposeront sur une surface de neige ancienne défavorable. Dans la partie inférieure du manteau neigeux des couches fragiles ayant subi une métamorphose constructive à grains anguleux sont présentes à haute altitude et en haute montagne.

### Tendance

Situation avalancheuse dangereuse en général.

## Degré de danger 3 - Marqué



**Tendance: danger d'avalanche constant**

le Vendredi 15 01 2021



Neige fraîche



Neige ancienne  
(Sous-couche fragile persistante)



2200m

Augmentation du danger d'avalanches avec la neige fraîche et le vent fort. Neige fraîche et soufflée constituant le danger principal.

La neige fraîche et la neige soufflée sont fragiles à toutes les expositions. En cours de journée les accumulations de neige soufflée se développent encore avec la neige fraîche et le vent fort. Des avalanches peuvent en de nombreux endroits être déclenchées très facilement et atteindre une grande taille de manière isolée. Sur les versants où s'est accumulée la neige soufflée des avalanches spontanées sèches sont à attendre. Les tronçons exposés des voies de communication sont de manière isolée menacés. Des avalanches peuvent aussi de manière isolée être déclenchées dans la neige ancienne et atteindre une taille assez importante. Ceci surtout sur les pentes raides à l'ombre au-dessus d'environ 2200 m. Des bruits sourds et des fissures lors du passage sur le manteau neigeux sont des signes d'alarme qui attirent l'attention sur le danger. Les randonnées demandent beaucoup d'expérience et une grande retenue.

### Manteau neigeux

#### Modèles de danger

md.5: chute de neige après une longue période de froid

md.1: sous-couche fragile persistante

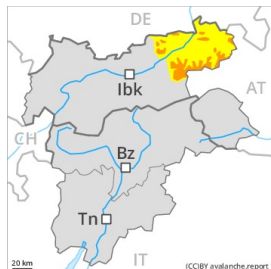
Jusqu'au soir il tombera jusqu'à 40 cm de neige. Le vent parfois tempétueux transporte la neige. Les accumulations de neige soufflée cassantes se déposeront sur des couches défavorables.

Le manteau neigeux ancien a subi une métamorphose constructive à grains anguleux, avec une surface de neige meuble. Avec les températures basses le manteau neigeux ne peut pas se solidifier.

### Tendance

Des accumulations de neige soufflée sont doivent être évaluées avec un oeil critique.

## Degré de danger 3 - Marqué



**Tendance: Augmentation du danger d'avalanche**  
le Vendredi 15 01 2021



Neige soufflée  
(Neige ventée)



Limite de  
la forêt



Neige fraîche



Limite de  
la forêt

### Augmentation du danger d'avalanches sèches avec la neige fraîche et le vent fort.

Les endroits dangereux pour les avalanches sèches se situent surtout sur les pentes raides à l'ombre, notamment à proximité des crêtes au-dessus de la limite de la forêt. Les endroits dangereux sont assez fréquents. Les accumulations de neige soufflée fraîches peuvent être facilement déclenchées par un seul amateur de sports d'hiver.

### Manteau neigeux

#### Modèles de danger

md.5: chute de neige après une longue période de froid

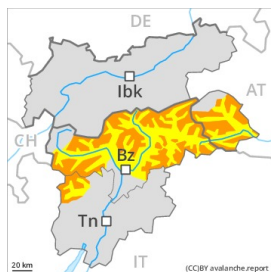
md.6: froid, neige légère et vent

Il est tombé en général à toutes les altitudes jusqu'à 30 cm de neige. Dans les prochaines heures il tombera en général 10 cm de neige. Le vent de l'ouest transporte la neige fraîche et partiellement aussi la neige ancienne. Les accumulations de neige soufflée cassantes se déposeront sur une surface de neige ancienne défavorable.

### Tendance

Marqué, degré 3.

## Degré de danger 3 - Marqué



Limite de la forêt

Tendance: danger d'avalanche constant

le Vendredi 15 01 2021



Neige soufflée  
(Neige ventée)



Limite de  
la forêt



Neige  
ancienne  
(Sous-couche  
fragile  
persistante)



Limite de  
la forêt

### Augmentation du danger d'avalanches avec la neige fraîche et le vent fort. Neige fraîche et soufflée constituant le danger principal.

La neige fraîche et la neige soufflée sont fragiles à toutes les expositions, aussi sous la limite de la forêt. En cours de journée les accumulations de neige soufflée se développent encore avec la neige fraîche et le vent fort. Des avalanches peuvent en de nombreux endroits être déclenchées très facilement et atteindre une grande taille de manière isolée. Des avalanches spontanées sont possibles sur les versants où s'est accumulée la neige soufflée. Dans les régions adjacentes au degré de danger 4, "fort" le danger d'avalanches est plus haut.

En outre, des avalanches peuvent aussi de manière isolée entraîner avec elles les couches plus profondes du manteau neigeux. Des déclenchements à distance sont possibles. Ce sont spécialement les zones où le givre de surface a été recouvert de neige qui sont traîtres. Des bruits sourds et des fissures lors du passage sur le manteau neigeux sont des signes d'alarme qui attirent l'attention sur le danger.

En outre il existe un danger latent d'avalanches de glissement.

Les randonnées demandent une grande prudence et retenue.

### Manteau neigeux

#### Modèles de danger

md.5: chute de neige après une longue période de froid

md.8: givre de surface enneigé

Jusqu'au soir il tombera au nord et au nord-ouest de 20 à 30 cm de neige, localement plus, surtout le long de la frontière avec le Tyrol et Begin: South Tyrol. Au sud-est neige fraîche très peu épaisse. Le vent parfois tempétueux transporte intensivement la neige fraîche. Les accumulations de neige soufflée cassantes se déposeront sur des couches défavorables.

Dans la partie supérieure du manteau neigeux des couches fragiles délicates sont présentes. Avec les températures basses le manteau neigeux ne peut pas se solidifier.

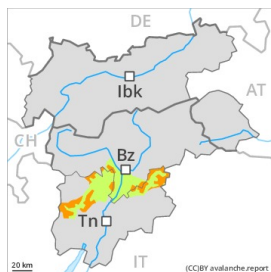
La partie inférieure du manteau neigeux est bien solidifiée.

### Tendance

Les conditions avalancheuses sont partiellement traîtres. Neige soufflée à évaluer de manière critique.



## Degré de danger 3 - Marqué



**Tendance: danger d'avalanche constant** →  
 le Vendredi 15 01 2021



Neige soufflée  
 (Neige ventée)



Limite de  
 la forêt



Neige  
 ancienne  
 (Sous-couche  
 fragile  
 persistante)



Limite de  
 la forêt

### Neige soufflée constituant le danger principal.

La neige fraîche et la neige soufflée sont fragiles à toutes les expositions au-dessus de la limite de la forêt. En cours de journée les accumulations de neige soufflée se développent encore avec le vent parfois tempétueux. Des avalanches peuvent en de nombreux endroits être déclenchées facilement et atteindre une taille moyenne.

Des avalanches peuvent aussi être déclenchées aussi dans les couches plus profondes du manteau neigeux. Les endroits dangereux sont à peine identifiables. Des déclenchements à distance sont possibles. Ce sont spécialement les zones où le givre de surface a été recouvert de neige qui sont traîtres. Des bruits sourds et des fissures lors du passage sur le manteau neigeux sont des signes d'alarme qui attirent l'attention sur le danger.

En outre il existe un danger latent d'avalanches de glissement.

Les randonnées demandent prudence et retenue.

### Manteau neigeux

**Modèles de danger**

md.6: froid, neige légère et vent

md.8: givre de surface enneigé

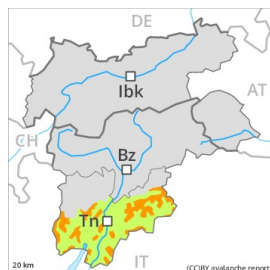
Jusqu'au soir il tombera de 5 à 10 cm de neige. Le vent fort transporte la neige fraîche et ancienne de manière intensive. Les accumulations de neige soufflée cassantes se déposeront sur des couches meubles. Dans la partie supérieure du manteau neigeux des couches fragiles délicates sont présentes. Avec les températures basses le manteau neigeux ne peut pas se solidifier.

La partie inférieure du manteau neigeux est bien solidifiée.

### Tendance

Diminution à peine marquée du danger d'avalanches.

## Degré de danger 3 - Marqué



**Tendance: danger d'avalanche constant** →  
le Vendredi 15 01 2021



Neige soufflée  
(Neige ventée)



Limite de  
la forêt



Neige  
ancienne  
(Sous-couche  
fragile  
persistante)



Limite de  
la forêt

Attention à la neige récemment soufflée. Des couches fragiles en partie supérieure du manteau neigeux sont traîtres.

Des avalanches sèches peuvent être déclenchées dans la neige ancienne fragile et atteindre une grande taille de manière isolée. Des déclenchements à distance sont possibles. Des endroits dangereux pour les avalanches sèches se situent à toutes les expositions au-dessus de la limite de la forêt. Les endroits dangereux sont à peine identifiables. Ce sont spécialement les zones où le givre de surface a été recouvert de neige qui sont traîtres. Des bruits sourds et des fissures lors du passage sur le manteau neigeux sont des signes d'alarme qui attirent l'attention sur le danger.

Les accumulations récentes de neige soufflée sont détectables facilement mais fragiles. De tels endroits dangereux augmentent avec l'altitude, prudence surtout à proximité des crêtes, dans les combes et couloirs.

En outre il existe un danger latent d'avalanches de glissement.

Un choix réfléchi des itinéraires est important.

## Manteau neigeux

### Modèles de danger

md.6: froid, neige légère et vent

md.8: givre de surface enneigé

Dans la partie supérieure du manteau neigeux des couches fragiles délicates sont présentes. Les accumulations de neige soufflée déjà relativement anciennes reposent en partie sur du givre de surface. Le vent du nord-ouest transporte la neige ancienne meuble. En cours de journée les accumulations de neige soufflée se développent encore un peu. Les accumulations de neige soufflée fraîches se déposeront sur des couches meubles. Avec les températures basses le manteau neigeux ne peut pas se solidifier. La partie inférieure du manteau neigeux est bien solidifiée.

## Tendance

Augmentation progressive du danger d'avalanches sèches avec la neige fraîche et le vent, notamment au nord.