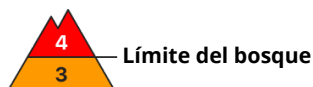
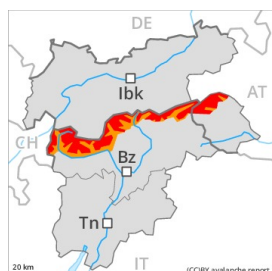


Grado de Peligro 4 - Fuerte



Tendencia: peligro de aludes sin cambios
 en Sábado 16 01 2021 →



Nieve reciente



Límite del bosque



Nieve venteada



Límite del bosque

La situación de aludes es peligrosa en muchos lugares.

No son probables nuevas avalanchas naturales. Esto se aplica en todas las orientaciones por encima del límite del bosque, y cerca del límite del bosque. Los aludes pueden desencadenarse por el manto de nieve antigua de cristales angulosos y alcanzar dimensiones peligrosas. Son de esperar deslizamientos basales en taludes.

Con el viento fuerte del norte, se formarán nuevas placas de viento. También en cotas bajas y medias. Estas últimas en algunos casos son bastante grandes. Los aludes pueden en muchos lugares ser desencadenadas muy fácilmente y llegar a un tamaño peligrosamente grande.

Los desencadenamientos de aludes naturales y los desencadenamientos de aludes con explosivos confirman que la situación de aludes es peligrosa. Son importantes mucha atención y prudencia máxima.

Manto nivoso

Patrones de peligro

pp.5: nevada después de un largo periodo frío

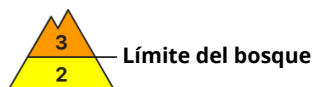
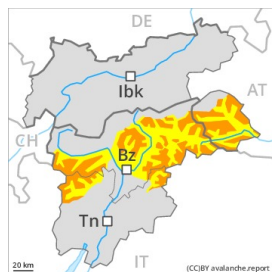
pp.6: frío, nieve suelta y viento

En una zona amplia se han acumulado de 40 a 60 cm de nieve en todas las cotas, localmente más. El viento ha transportado intensamente la nieve reciente. En algunos lugares la nieve reciente y la nieve venteada descansan encima de escarcha de superficie. La nieve antigua se ha facetado, con cristales facetados en superficie. Las placas de viento friables descansan encima de una superficie desfavorable del manto de nieve antigua.

Tendencia

La situación de aludes es peligrosa en muchos lugares.

Grado de Peligro 3 - Notable



Tendencia: **peligro de aludes sin cambios** →
 en Sábado 16 01 2021



Nieve
 venteada



Límite del
 bosque



Capas
 débiles
 persistentes



Límite del
 bosque

La situación de aludes es peligrosa. Nieve reciente y nieve venteada son la principal fuente de peligro.

La nieve reciente y la nieve venteada descansan encima de una superficie desfavorable del manto de nieve antigua en todas las orientaciones. También cerca del límite del bosque, y por debajo del límite del bosque. Los aludes pueden desencadenarse por el manto de nieve antigua de cristales angulosos y, de manera aislada, alcanzar grandes dimensiones. Son posibles aludes naturales.

Con el viento con rachas fuertes, en el transcurso de la jornada las placas de viento aumentarán de tamaño adicionalmente. Los aludes pueden en muchos lugares ser desencadenadas muy fácilmente y, de manera aislada, alcanzar grandes dimensiones. En los sectores que limitan con los afectados por grado de peligro 4 (fuerte) el peligro de aludes es superior.

Además hay un peligro latente de aludes de deslizamiento basal.

Las excursiones por la montaña requieren mucha precaución y máxima prudencia.

Manto nivoso

Patrones de peligro

pp.5: nevada después de un largo periodo frío

pp.8: escarcha de superficie cubierta de nieve

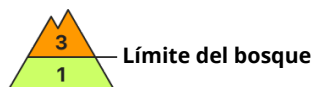
En una zona amplia se han acumulado de 10 a 30 cm de nieve, localmente más. Especialmente en las sectores del norte y del noroeste. En los sectores del sudeste poca nieve reciente. El viento con rachas muy fuertes ha transportado la nieve reciente y, en parte, la nieve antigua. Las placas de viento friables descansan encima de capas desfavorables en todas las orientaciones. En muchos lugares la nieve reciente y la nieve venteada descansan encima de escarcha de superficie.

En la parte central del manto de nieve se encuentran capas extremadamente débiles.

Tendencia

Las condiciones de aludes son en algunos casos precarias. La nieve reciente y la nieve venteada deben evaluarse con atención.

Grado de Peligro 3 - Notable



Tendencia: **peligro de aludes sin cambios** →
en Sábado 16 01 2021



Nieve
venteada



Límite del
bosque



Capas
débiles
persistentes



Límite del
bosque

La situación de aludes es peligrosa. La nieve reciente y la nieve venteada se mantienen inestables.

La nieve reciente y la nieve venteada son inestables en todas las orientaciones. Esto se aplica por encima del límite del bosque, y cerca del límite del bosque. Con el viento con rachas fuertes, en el transcurso de la jornada las placas de viento aumentarán de tamaño adicionalmente. Los aludes pueden en muchos lugares ser desencadenadas fácilmente y alcanzar un tamaño mediano.

De manera aislada, los aludes pueden producir un desencadenamiento en las capas más profundas. Las excursiones por la montaña requieren mucha precaución y máxima prudencia.

Manto nivoso

Patrones de peligro

pp.6: frío, nieve suelta y viento

pp.8: escarcha de superficie cubierta de nieve

Desde el miércoles se han acumulado de 5 a 10 cm de nieve. El viento fuerte ha transportado intensamente la nieve reciente y la nieve antigua. Las placas de viento friables descansan encima de capas desfavorables.

En la parte superior del manto de nieve se encuentran, de manera aislada, capas débiles inestables.

Tendencia

Fuera de las pistas controladas la situación de aludes es peligrosa.