



Grad de perilh 4 - Fort

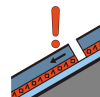


Tendència: perilh de lauegi constant

enDissabte 16 01 2021



Nhèu recenta



Coches
fèbles
persistentes



Limit deth
bòsc

Era situacion de lauegi qu'ei perilhosa en fòrça endrets.

Non son possibles naui lauegi naturaus. Açò s'aplique enes pales damb acumulacions de nhèu ventada e tanben en cas de radiacion solara.

Damb eth vent de fòrt a plan fort deth nòrd-oèst, enes darrèri dies s'an format naues plaques de vent. Tanben apròp deth limit deth bòsc, e tanben per dejós deth limit deth bòsc. Aguestes darrères son en quauqui casi fòrça granes. Es lauegi pòden en fòrça endrets desencadenar-se plan facilament e arribar a mida perilhosament grana. Son de preveir desencadenaments a distància. Son de preveir lauegi en talussi. Es desencadenaments de lauegi naturaus e es desencadenaments de lauegi damb explosius confirmen qu'era situacion de lauegi ei perilhosa. Son importantes fòrça atencion e era màger prudència.

Celh de nhèu

Patrons de perilh

pp.5: nheuada dempús d'un long periòde d'iuern

pp.6: heired, nhèu sense coesion e vent

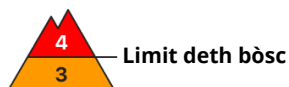
En ua zòna grana a compdar de dimèrcles an queigut de 50 a 100 cm de nhèu en totes es còtes, locaument encara mès. Era nhèu vielha s'a facetat, damb gibra de superfícia. Eth vent damb bohades plan fòrtes a transportat intensament era nhèu recenta e era nhèu vielha. Es plaques de vent friables repòsen ath dessus d'ua superfícia desfavorabla deth mantèth de nhèu vielha. Es "whumpfs" e es henerècles que propaguen e es tèsti d'estabilitat confirmen era estructura febla deth mantèth de nhèu.

Tendència

Era situacion de lauegi qu'ei perilhosa en fòrça endrets.



Grad de perill 4 - Fort



Tendència: perill de lauegi constant
enDissabte 16 01 2021 →



Nhèu ventada



Limit deth
bòsc



Nhèu
recenta



Era situacion de lauegi qu'ei critica en fòrça endrets.

Era nhèu recenta e es plaques de vent repòsen ath dessús d'ua superfícia desfavorabla deth mantèth de nhèu vielha. Tanben apròp deth limit deth bòsc, e tanben per dejós deth limit deth bòsc. Es lauegi pòden en fòrça endrets desencadenar-se plan facilament e arténher mida mejana. Son de preveir desencadenaments a distància.

(-) son possibles lauegi naturaus. Açò s'aplique enes pales damb acumulacions de nhèu ventada e tanben en cas de radiacion solara. I pòt auer lauegi en talussi.

Es excursions de montanha requerissen fòrça precaucion e prudéncia maximau.

Celh de nhèu

Patrons de perill

pp.5: nheuada dempús d'un long periòde d'iuern

pp.6: heired, nhèu sense coesion e vent

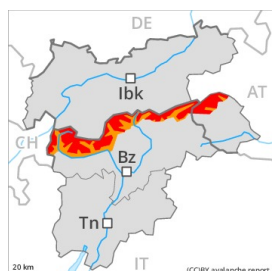
A compdar de dimèrcles an queigut de 30 a 50 cm de nhèu en totes es còtes, locaument encara mè. Eth vent damb bohades plan fòrtes a transportat intensament era nhèu recenta e era nhèu vielha. Era nhèu vielha s'a facetat, damb gibra de superfícia. Es plaques de vent friables repòsen ath dessús d'ua superfícia desfavorabla deth mantèth de nhèu vielha. Es "whumpfs" e es henerècles que propaguen e es tèsti d'estabilitat confirmen era estructura desfavorabla deth mantèth de nhèu.

Tendéncia

Era situacion de lauegi qu'ei critica en fòrça endrets.



Grad de perill 4 - Fort



Tendència: perill de lauegi constant
enDissabte 16 01 2021 →



Limit deth
bòsc



Limit deth
bòsc

Era situacion de lauegi qu'ei perilhosa en fòrça endrets.

Non son probables nauï lauegi naturaus. Açò s'aplique en totes es orientacions per dessús deth limit deth bòsc, e tanben apròp deth limit deth bòsc. Es lauegi pòden desencadenar-se peth mantèth de nhèu vielha de cristaus angulosi e arténher dimensions perilhoses. Son de preveir lauegi en talussi.

Damb eth vent fòrt deth nòrd, se formarèn naues plaques de vent. Tanben en còtes baixes e mejanes. Aquestes darrères son en quauqui casi fòrça granes. Es lauegi pòden en fòrça endrets desencadenar-se plan facilament e arribar a mida perilhosament grana.

Es desencadenaments de lauegi naturaus e es desencadenaments de lauegi damb explosius confirmen qu'era situacion de lauegi ei perilhosa. Son importants fòrça atencion e era màger prudència.

Celh de nhèu

Patrons de perill

pp.5: nheuada dempús d'un long periòde d'iuern

pp.6: heired, nhèu sense coesion e vent

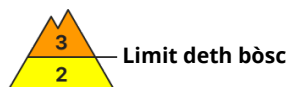
En ua zòna grana an queigut de 40 a 60 cm de nhèu en totes es còtes, locaument encara mès. Eth vent a transportat intensament era nhèu recenta. En quauqui endrets era nhèu recenta e era nhèu ventada arrepòsen ath dessús de gibra de superfícia. Era nhèu vielha s'a facetat, damb cristaus facetadi en superfícia. Es plaques de vent friables repòsen ath dessús d'ua superfícia desfavorabla deth mantèth de nhèu vielha.

Tendència

Era situacion de lauegi qu'ei perilhosa en fòrça endrets.



Grad de perih 3 - Mercat



Tendència: perih de lauegi constant
enDissabte 16 01 2021 →



Limit deth
bòsc



Limit deth
bòsc

Eth problèma de nhèu ventada ei era hònt principau de perih.

Era nhèu recenta e es plaques de vent repòsen ath dessús d'ua superfícia desfavorabla deth mantèth de nhèu vielha sustot en pales ombrères arribentes. Tanben apròp deth limit deth bòsc, e tanben per dejós deth limit deth bòsc. Es lauegi pòden desencadenar-se peth mantèth de nhèu vielha de cristaus angulosi e locaument arténher mida mejana. Tanben, es lauegi pòden desencadenar-se enes talussi. Es excursions de montanha requerissen experiéncia ena avaloracion deth perih de lauegi.

Celh de nhèu

Patrons de perih

pp.5: nheuada dempús d'un long periòde d'iuern

pp.8: geladiua de superfícia caperada damb nhèu

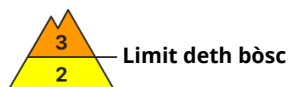
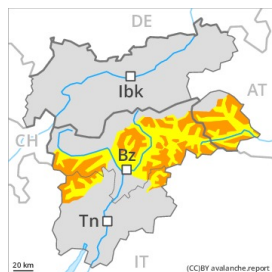
En ua zòna grana an queigut de 10 a 30 cm de nhèu. Eth vent damb bohades plan fòrtes a transportat era nhèu recenta e, en part, tanben era nhèu vielha. En quauqui endrets era nhèu recenta e era nhèu ventada arrepòsen ath dessús d'un mantèth feble de nhèu vielha. Principalement enes pales ombrères.

Tendència

Era nhèu recenta e era nhèu ventada les cau avalorar damb atencion.



Grad de perill 3 - Mercat



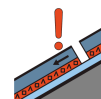
Limit deth bòsc

Tendència: perill de lauegi constant

enDissabte 16 01 2021



Nhèu ventada

Limit
deth bòscCoches
fèbles
persistentesLimit
deth bòsc

Era situacion de lauegi qu'ei perilhosa. Nhèu recenta e nhèu ventada son era hònt principau de perill.

Era nhèu recenta e es plaques de vent repòsen ath dessús d'ua superfícia desfavorabla deth mantèth de nhèu vielha en totes es orientacions. Tanben apròp deth limit deth bòsc, e tanben per dejós deth limit deth bòsc. Es lauegi pòden desencadenar-se peth mantèth de nhèu vielha de cristaus angulosi e, de manèra isolada, arténher granes dimensions. (-) son possibles lauegi naturaus.

Damb eth vent damb bohades fortes, en cors dera jornada es plaques de vent aumentaràn de mida adicionaument. Es lauegi pòden en fòrça endrets desencadenar-se plan facilament e, de manèra isolada, arténher granes dimensions. Enes sectors que tèrmien damb es afectadi per grad de perill 4 (fòrt) eth perill de lauegi ei superior.

Ath delà i a un perill latent de lauegi d'esguitliment basau.

Es excursions de montanha requerissen fòrça precaucion e prudència maximau.

Celh de nhèu

Patrons de perill

pp.5: nheuada dempús d'un long periòde d'iuern

pp.8: geladiua de superfícia caperada damb nhèu

En ua zòna grana an queigut de 10 a 30 cm de nhèu, locaument encara mès. Especiaument enes sectors deth nòrd e deth nòrd-oèst. Pòca nhèu recenta enes sectors deth sud-èst. Eth vent damb bohades plan fòrtes a transportat era nhèu recenta e, en part, tanben era nhèu vielha. Es plaques de vent friables repòsen ath dessús de coches desfavorables en totes es orientacions. En fòrça endrets era nhèu recenta e era nhèu ventada arrepòsen ath dessús de gibra de superfícia.

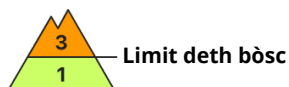
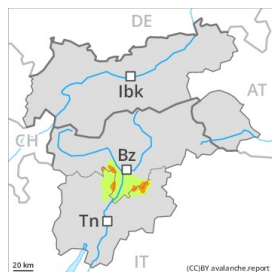
Ena part centrau deth mantèth de nhèu se tròben coches extrèmament febles.

Tendència

Es condicions de lauegi son en quauqui casi precàries. Era nhèu recenta e era nhèu ventada les cau avalorar damb atencion.



Grad de perih 3 - Mercat



Limit deth bòsc

Tendència: perih de lauegi constant

enDissabte 16 01 2021 →



Nhèu ventada

Limit
deth bòscCoches
fèbles
persistentesLimit
deth bòsc

Era situacion de lauegi qu'ei perilhosa. Era nhèu recenta e es plaques de vent se mantien inestables.

Era nhèu recenta e es plaques de vent son inestables en totes es orientacions. Açò s'aplique per dessus deth limit deth bòsc, e tanben apròp deth limit deth bòsc. Damb eth vent damb bohades fortes, en cors dera jornada es plaques de vent aumentaràn de mida addicionaument. Es lauegi pòden en fòrça endrets desencadenar-se facilament e arténher mida mejana.

Tanben, de manèra isolada, es lauegi pòden produsir un desencadenament enes coches mès pregones. Es excursions de montanha requerissen fòrça precaucion e prudència maximau.

Celh de nhèu

Patrons de perih

pp.6: heired, nhèu sense coesion e vent

pp.8: geladiua de superfícia caperada damb nhèu

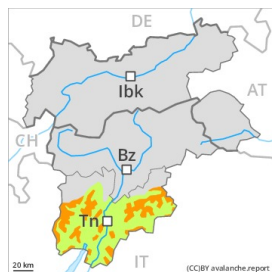
A compdar de dimèrcles an queigut de 5 a 10 cm de nhèu. Eth vent fòrt a transportat intensament era nhèu recenta e era nhèu vielha. Es plaques de vent friables repòsen ath dessus de coches desfavorables. Ena part superiora deth mantèth de nhèu se tròben, de manèra isolada, coches febles inestables.

Tendència

Dehòra des pistes controlades era situacion de lauegi qu'ei perilhosa.



Grad de perih 3 - Mercat



Tendència: perih de lauegi constant
enDissabte 16 01 2021



Nhèu ventada



1600m



Coches
fèbles
persistentes



1600m

Eth problèma de nhèu ventada ei era hònt principau de perih.

Era nhèu recenta e es plaques de vent son inestables en totes es orientacions per dessus deth limit deth bòsc. Es lauegi pòden en fòrça endrets desencadenar-se facilament e arténher mida mejana.

Tanben, es lauegi pòden desencadenar-se tanben enes coches mès pregones deth mantèth de nhèu. Son possibles desencadenaments a distància. Delicadi son especiaument es endrets a on era gibra de superfície a demorat caperada de nhèu. Es "whumpfs" e es henerècles que propaguen son senhaus d'alarma qu'indiquen aguest perih

Ath delà i a un perih latent de lauegi d'esguitlament basau.

Es excursions de montanha requerissen experiència ena avaloracion deth perih de lauegi. Ei importanta ua eleccion meticulosa der itinerari.

Celh de nhèu

Patrons de perih

pp.6: heired, nhèu sense coesion e vent

pp.8: geladiua de superfície caperada damb nhèu

Eth vent fòrt a transportat pòca nhèu. Es plaques de vent friables non s'an estacat ben damb era nhèu vieha.

Ena part superiora deth mantèth de nhèu se tròben coches extrèmament febles. Damb es baishes temperatures, eth mantèth de nhèu non s'arribarà a consolidar pas.

Tendència

Escàs afebliment deth perih de lauegi.