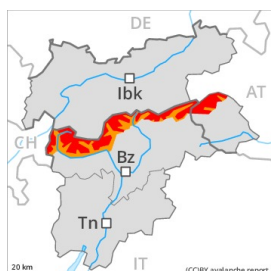


## Grado de Peligro 4 - Fuerte



Límite del bosque

Tendencia: peligro de aludes sin cambios

en Domingo 17 01 2021



Nieve  
venteada



Límite del  
bosque



Nieve  
reciente



La situación de aludes es peligrosa en muchos lugares.

Son importantes mucha atención y prudencia máxima.

La nieve reciente y la nieve venteada descansan encima de una superficie desfavorable del manto de nieve antigua en todas las orientaciones. Los aludes pueden en muchos lugares ser desencadenadas muy fácilmente y llegar a un tamaño peligrosamente grande. No son posibles nuevas avalanchas naturales. Esto se aplica especialmente en las laderas con acumulaciones de nieve venteada y en caso de radiación solar. Con el viento fuerte, las placas de viento, ya grandes, aumentarán de tamaño nuevamente. Precaución aún por debajo del límite del bosque. Los lugares peligrosos están cubiertos con nieve reciente y resultan difíciles de reconocer. Son posibles desencadenamientos a distancia.

Son de esperar deslizamientos basales en taludes.

## Manto nivoso

### Patrones de peligro

pp.5: nevada después de un largo periodo frío

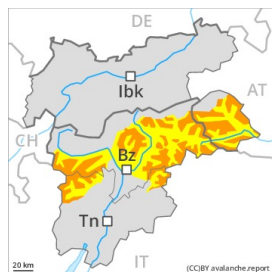
pp.6: frío, nieve suelta y viento

En una zona amplia desde el miércoles se han acumulado de 40 a 100 cm de nieve, localmente más. La nieve antigua se ha facetado, con una superficie débil formada por escarcha y cristales facetados. El viento fuerte transportará la nieve reciente y, en parte, la nieve antigua. Las placas de viento friables descansan encima de una superficie desfavorable del manto de nieve antigua. Los "whumpfs" y las fisuras que propagan y los desencadenamientos de aludes con explosivos confirman la escasa estabilidad de la nieve.

## Tendencia

La situación de aludes es peligrosa aún en algunos lugares. Son importantes atención y prudencia.

## Grado de Peligro 3 - Notable



**Tendencia: peligro de aludes sin cambios** →  
en Domingo 17 01 2021



Nieve  
vienteada



Capas  
débiles  
persistentes



La situación de aludes es peligrosa. Nieve reciente y nieve venteada son la principal fuente de peligro.

Son importantes atención y prudencia.

La nieve reciente y la nieve venteada descansan encima de una superficie desfavorable del manto de nieve antigua en todas las orientaciones. También cerca del límite del bosque, y por debajo del límite del bosque. Los aludes pueden en muchos lugares ser desencadenadas muy fácilmente y, de manera aislada, alcanzar grandes dimensiones.

Son posibles aludes naturales. Con el viento con rachas fuertes, en el transcurso de la jornada las placas de viento aumentarán de tamaño adicionalmente. Los lugares peligrosos están cubiertos con nieve reciente y resultan difíciles de reconocer. En los sectores que limitan con los afectados por grado de peligro 4 (fuerte) el peligro de aludes es superior.

Además hay un peligro latente de aludes de deslizamiento basal.

## Manto nivoso

### Patrones de peligro

pp.5: nevada después de un largo periodo frío

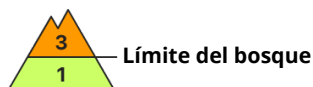
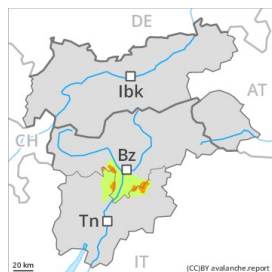
pp.8: escarcha de superficie cubierta de nieve

En una zona amplia desde el miércoles se han acumulado de 10 a 30 cm de nieve, localmente más. Especialmente en los sectores del norte y del noroeste. En los sectores del sudeste poca nieve reciente. La nieve antigua consiste en cristales facetados, con una superficie débil formada por escarcha y cristales facetados. El viento con rachas muy fuertes ha transportado la nieve reciente y, en parte, la nieve antigua. Las placas de viento friables descansan encima de capas desfavorables en todas las orientaciones. En la parte central del manto de nieve se encuentran capas extremadamente débiles.

## Tendencia

Las condiciones de aludes son en algunos casos precarias. La nieve reciente y la nieve venteada deben evaluarse con atención.

## Grado de Peligro 3 - Notable



**Tendencia: peligro de aludes sin cambios** →  
 en Domingo 17 01 2021



Nieve  
 venteada



Límite del  
 bosque



Capas  
 débiles  
 persistentes



2200m

La situación de aludes es peligrosa. La nieve reciente y la nieve venteada se mantienen inestables.

Son importantes atención y prudencia.

La nieve reciente y la nieve venteada son inestables en todas las orientaciones. Esto se aplica por encima del límite del bosque, y cerca del límite del bosque. Los aludes pueden en muchos lugares ser desencadenadas fácilmente y alcanzar un tamaño mediano. Con el viento fuerte, en el transcurso de la jornada las placas de viento aumentarán de tamaño adicionalmente. Los lugares peligrosos están cubiertos con nieve reciente y resultan difíciles de reconocer.

De manera aislada son posibles desencadenamientos a distancia.

## Manto nivoso

### Patrones de peligro

pp.6: frío, nieve suelta y viento

pp.8: escarcha de superficie cubierta de nieve

Desde el miércoles se han acumulado de 5 a 10 cm de nieve, localmente más. El viento fuerte ha transportado intensamente la nieve reciente y la nieve antigua. La nieve antigua consiste en cristales facetados, con una superficie débil formada por escarcha y cristales facetados. Las placas de viento friables descansan encima de capas desfavorables.

En la parte superior del manto de nieve se encuentran, de manera aislada, capas débiles inestables. Los "whumpfs" y las fisuras que propagan han confirmado la escasa estabilidad de la nieve.

## Tendencia

La situación de aludes es crítica aún en algunos lugares. Son recomendables atención y prudencia.