

Grado de Peligro 4 - Fuerte

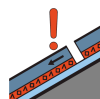


Tendencia: peligro de aludes sin cambios →

en Domingo 17 01 2021



Nieve reciente



Capas débiles persistentes



↑ Límite del bosque

La situación de aludes es peligrosa en muchos lugares.

Son importantes mucha atención y prudencia máxima.

No son posibles nuevas avalanchas naturales. Esto se aplica en las laderas con acumulaciones de nieve venteadas y en caso de radiación solar.

Con el viento del noroeste, las placas de viento, ya grandes, aumentarán de tamaño adicionalmente. Los aludes pueden en muchos lugares ser desencadenados muy fácilmente y llegar a un tamaño peligrosamente grande. Son de esperar desencadenamientos a distancia. También cerca del límite del bosque, y por debajo del límite del bosque. También en los taludes son probables aludes.

Manto nivoso

Patrones de peligro

pp.5: nevada después de un largo periodo frío

pp.6: frío, nieve suelta y viento

Desde el miércoles se han acumulado de 50 a 100 cm de nieve en todas las cotas, localmente más. La nieve antigua se ha facetado, con escarcha de superficie. El viento del noroeste transportará la nieve reciente.

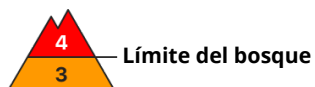
Las placas de viento friables descansan encima de una superficie desfavorable del manto de nieve antigua.

Con las bajas temperaturas, el manto de nieve apenas llegará a asentarse. Los "whumpfs" y las fisuras que propagan y los tests de estabilidad confirman la estructura débil del manto de nieve.

Tendencia

La situación de aludes es peligrosa en muchos lugares.

Grado de Peligro 4 - Fuerte



Tendencia: **peligro de aludes sin cambios** →
en Domingo 17 01 2021



Nieve
venteada



Límite del
bosque



Nieve
reciente



La situación de aludes es crítica en muchos lugares.

Las excursiones por la montaña requieren mucha precaución y máxima prudencia.

La nieve reciente y la nieve venteada descansan encima de una superficie desfavorable del manto de nieve antigua. También cerca del límite del bosque, y por debajo del límite del bosque. Los aludes pueden en muchos lugares ser desencadenadas muy fácilmente y alcanzar un tamaño mediano. Son de esperar desencadenamientos a distancia. También en los taludes.

Son posibles aludes naturales. Esto se aplica especialmente en los sectores muy expuestos al viento.

Manto nivoso

Patrones de peligro

pp.5: nevada después de un largo periodo frío

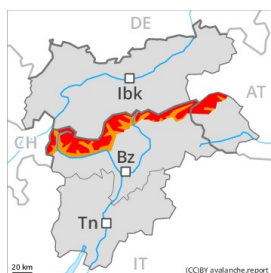
pp.6: frío, nieve suelta y viento

Desde el miércoles se han acumulado de 30 a 50 cm de nieve en todas las cotas, localmente más. El viento con rachas muy fuertes ha transportado intensamente la nieve reciente y la nieve antigua. La nieve antigua se ha facetado, con escarcha de superficie. Las placas de viento friables descansan encima de una superficie desfavorable del manto de nieve antigua. Con las bajas temperaturas, el manto de nieve no llegará a consolidarse. Los "whumpfs" y las fisuras que propagan y los tests de estabilidad confirman la estructura desfavorable del manto de nieve.

Tendencia

La situación de aludes es crítica en muchos lugares.

Grado de Peligro 4 - Fuerte



Límite del bosque

Tendencia: **peligro de aludes sin cambios** →
en Domingo 17 01 2021



Nieve
venteada



Límite del
bosque



Nieve
reciente



La situación de aludes es peligrosa en muchos lugares.

Son importantes mucha atención y prudencia máxima.

La nieve reciente y la nieve venteada descansan encima de una superficie desfavorable del manto de nieve antigua en todas las orientaciones. Los aludes pueden en muchos lugares ser desencadenadas muy fácilmente y llegar a un tamaño peligrosamente grande. No son posibles nuevas avalanchas naturales. Esto se aplica especialmente en las laderas con acumulaciones de nieve venteada y en caso de radiación solar. Con el viento fuerte, las placas de viento, ya grandes, aumentarán de tamaño nuevamente. Precaución aún por debajo del límite del bosque. Los lugares peligrosos están cubiertos con nieve reciente y resultan difíciles de reconocer. Son posibles desencadenamientos a distancia.

Son de esperar deslizamientos basales en taludes.

Manto nivoso

Patrones de peligro

pp.5: nevada después de un largo periodo frío

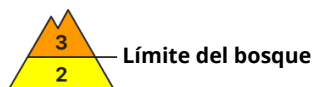
pp.6: frío, nieve suelta y viento

En una zona amplia desde el miércoles se han acumulado de 40 a 100 cm de nieve, localmente más. La nieve antigua se ha facetado, con una superficie débil formada por escarcha y cristales facetados. El viento fuerte transportará la nieve reciente y, en parte, la nieve antigua. Las placas de viento friables descansan encima de una superficie desfavorable del manto de nieve antigua. Los "whumpfs" y las fisuras que propagan y los desencadenamientos de aludes con explosivos confirman la escasa estabilidad de la nieve.

Tendencia

La situación de aludes es peligrosa aún en algunos lugares. Son importantes atención y prudencia.

Grado de Peligro 3 - Notable



Tendencia: **peligro de aludes sin cambios** →
en Domingo 17 01 2021



Nieve
venteada



Límite del
bosque



Nieve
venteada



Límite del
bosque

El problema de nieve venteada es la principal fuente de peligro.

La nieve reciente y la nieve venteada descansan encima de una superficie desfavorable del manto de nieve antigua sobre todo en laderas umbrías inclinadas. También cerca del límite del bosque, y por debajo del límite del bosque. Los aludes pueden desencadenarse por el manto de nieve antigua de cristales angulosos y localmente alcanzar un tamaño mediano. Los aludes pueden desencadenarse en los taludes. Las excursiones por la montaña requieren experiencia en la evaluación del peligro de aludes.

Manto nivoso

Patrones de peligro

pp.5: nevada después de un largo periodo frío

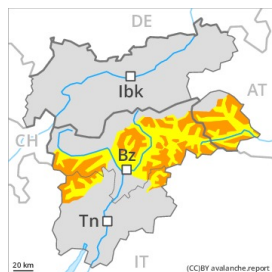
pp.8: escarcha de superficie cubierta de nieve

Con el viento del noroeste, las placas de viento aumentarán de tamaño adicionalmente. En algunos lugares la nieve reciente y la nieve venteada descansan encima de un manto débil de nieve antigua. Principalmente en las laderas umbrías. Con las bajas temperaturas, el manto de nieve apenas llegará a asentarse.

Tendencia

El problema de nieve venteada debe ser evaluado con atención.

Grado de Peligro 3 - Notable



Tendencia: peligro de aludes sin cambios →
 en Domingo 17 01 2021



Nieve
 venteada



Capas
 débiles
 persistentes



La situación de aludes es peligrosa. Nieve reciente y nieve venteada son la principal fuente de peligro.

Son importantes atención y prudencia.

La nieve reciente y la nieve venteada descansan encima de una superficie desfavorable del manto de nieve antigua en todas las orientaciones. También cerca del límite del bosque, y por debajo del límite del bosque. Los aludes pueden en muchos lugares ser desencadenadas muy fácilmente y, de manera aislada, alcanzar grandes dimensiones.

Son posibles aludes naturales. Con el viento con rachas fuertes, en el transcurso de la jornada las placas de viento aumentarán de tamaño adicionalmente. Los lugares peligrosos están cubiertos con nieve reciente y resultan difíciles de reconocer. En los sectores que limitan con los afectados por grado de peligro 4 (fuerte) el peligro de aludes es superior.

Además hay un peligro latente de aludes de deslizamiento basal.

Manto nivoso

Patrones de peligro

pp.5: nevada después de un largo periodo frío

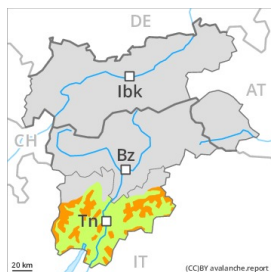
pp.8: escarcha de superficie cubierta de nieve

En una zona amplia desde el miércoles se han acumulado de 10 a 30 cm de nieve, localmente más. Especialmente en los sectores del norte y del noroeste. En los sectores del sudeste poca nieve reciente. La nieve antigua consiste en cristales facetados, con una superficie débil formada por escarcha y cristales facetados. El viento con rachas muy fuertes ha transportado la nieve reciente y, en parte, la nieve antigua. Las placas de viento friables descansan encima de capas desfavorables en todas las orientaciones. En la parte central del manto de nieve se encuentran capas extremadamente débiles.

Tendencia

Las condiciones de aludes son en algunos casos precarias. La nieve reciente y la nieve venteada deben evaluarse con atención.

Grado de Peligro 3 - Notable



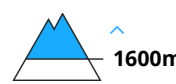
Tendencia: peligro de aludes sin cambios
 en Domingo 17 01 2021 →



Nieve
 venteada



Capas
 débiles
 persistentes



Notable, grado 3. Las placas de viento recientes y antiguas representan la principal fuente de peligro.

La nieve reciente y la nieve venteada son inestables en todas las orientaciones por encima de los 1600 m aproximadamente. Los aludes pueden en muchos lugares ser desencadenadas fácilmente y alcanzar un tamaño mediano.

Los aludes pueden desencadenarse también en las capas más profundas del manto de nieve. Son posibles desencadenamientos a distancia. Son delicadas especialmente las zonas donde la escarcha de superficie ha quedado cubierta de nieve. Los "whumpfs" y las fisuras que propagan son señales de alarma que indican este peligro

Además hay un peligro apreciable de aludes de deslizamiento basal que no hay que subestimar. Las excursiones por la montaña requieren experiencia en la evaluación del peligro de aludes. Es importante una elección meticulosa del itinerario.

Manto nivoso

Patrones de peligro

pp.6: frío, nieve suelta y viento

pp.8: escarcha de superficie cubierta de nieve

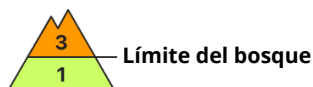
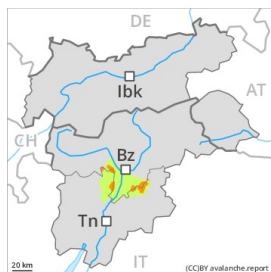
El viento fuerte ha transportado poca nieve. Las placas de viento friables no se han unido bien con la nieve antigua.

En la parte superior del manto de nieve se encuentran capas extremadamente débiles. Con las bajas temperaturas, el manto de nieve no llegará a consolidarse.

Tendencia

Escaso descenso del peligro de aludes.

Grado de Peligro 3 - Notable



Tendencia: peligro de aludes sin cambios →
 en Domingo 17 01 2021



Nieve
 venteada



Límite del
 bosque



Capas
 débiles
 persistentes



2200m

La situación de aludes es peligrosa. La nieve reciente y la nieve venteada se mantienen inestables.

Son importantes atención y prudencia.

La nieve reciente y la nieve venteada son inestables en todas las orientaciones. Esto se aplica por encima del límite del bosque, y cerca del límite del bosque. Los aludes pueden en muchos lugares ser desencadenadas fácilmente y alcanzar un tamaño mediano. Con el viento fuerte, en el transcurso de la jornada las placas de viento aumentarán de tamaño adicionalmente. Los lugares peligrosos están cubiertos con nieve reciente y resultan difíciles de reconocer.

De manera aislada son posibles desencadenamientos a distancia.

Manto nivoso

Patrones de peligro

pp.6: frío, nieve suelta y viento

pp.8: escarcha de superficie cubierta de nieve

Desde el miércoles se han acumulado de 5 a 10 cm de nieve, localmente más. El viento fuerte ha transportado intensamente la nieve reciente y la nieve antigua. La nieve antigua consiste en cristales facetados, con una superficie débil formada por escarcha y cristales facetados. Las placas de viento friables descansan encima de capas desfavorables.

En la parte superior del manto de nieve se encuentran, de manera aislada, capas débiles inestables. Los "whumpfs" y las fisuras que propagan han confirmado la escasa estabilidad de la nieve.

Tendencia

La situación de aludes es crítica aún en algunos lugares. Son recomendables atención y prudencia.