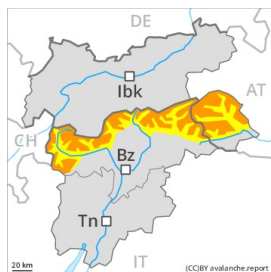


## Degré de danger 3 - Marqué



Limite de la forêt

Tendance: danger d'avalanche constant

le Vendredi 22 01 2021



Neige soufflée  
(Neige ventée)



Limite de la  
forêt



Neige  
ancienne  
(Sous-couche  
fragile  
persistante)



### Neige récemment soufflée à surveiller. Attention à la neige ancienne fragile.

Les accumulations plus récentes de neige soufflée peuvent être facilement déclenchées à toutes les expositions au-dessus de la limite de la forêt, surtout à leur périphérie. En outre les accumulations de neige soufflée dures sont de manière isolée encore déclenchantes.

Des avalanches peuvent parfois se déclencher dans les couches profondes du manteau neigeux et atteindre une grande taille. Prudence à toutes les expositions aussi dans la zone de la limite de la forêt. Les endroits dangereux sont en partie couverts de neige fraîche, et difficilement identifiables.

Des avalanches de glissement sont possibles.

Prudence et retenue sont importantes.

### Manteau neigeux

#### Modèles de danger

md.6: froid, neige légère et vent

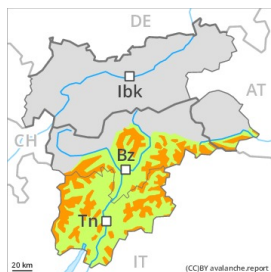
md.5: chute de neige après une longue période de froid

Il tombe dans certaines régions jusqu'à 10 cm de neige, localement plus. Des accumulations de neige soufflée supplémentaires se forment avec le vent de secteur sud-ouest fort. Les accumulations de neige soufflée cassantes reposent sur une surface de neige ancienne défavorable. Le manteau neigeux ancien a subi une métamorphose constructive à grains anguleux, avec une surface meuble constituée de givre de surface et de cristaux ayant subi une métamorphose constructive à grains anguleux. Des bruits sourds et des fissures lors du passage sur le manteau neigeux et les observations sur le terrain confirment la mauvaise stabilité du manteau neigeux.

### Tendance

Attention à la neige récemment soufflée.

## Degré de danger 3 - Marqué



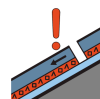
**Tendance: danger d'avalanche constant** →  
le Vendredi 22 01 2021



Neige soufflée  
(Neige ventée)



Limite de  
la forêt



Neige  
ancienne  
(Sous-couche  
fragile  
persistante)



Limite de  
la forêt

### Neige soufflée et neige ancienne fragile à évaluer de manière critique.

Les accumulations récentes et déjà plus anciennes de neige soufflée sont en partie facilement déclenchables. En outre les accumulations de neige soufflée dures sont déclenchables. Les endroits dangereux augmentent à haute altitude et en haute montagne.

Des avalanches peuvent être déclenchées dans la neige ancienne ayant subi une métamorphose constructive à grain anguleux par endroits et parfois atteindre une grande taille. Ceci surtout au-dessus de la limite de la forêt.

À basse et moyenne altitude des avalanches de glissement isolées sont possibles. Sur la surface de neige dure il existe en terrain raide un risque de chute. Une certaine retenue est recommandée.

### Manteau neigeux

#### Modèles de danger

md.6: froid, neige légère et vent

md.8: givre de surface enneigé

Il tombe dans certaines régions jusqu'à 10 cm de neige. Des accumulations de neige soufflée en partie facilement déclenchables se forment avec le vent de secteur sud-ouest partiellement fort. Différentes couches de neige soufflée reposent sur des couches molles. Ce sont les zones où le givre de surface a été recouvert de neige qui sont particulièrement délicates. La partie inférieure du manteau neigeux est bien solidifiée.

### Tendance

Neige récemment soufflée à évaluer avec précaution.