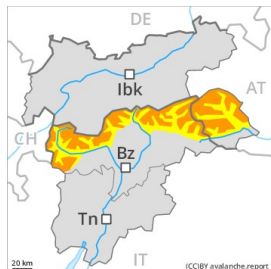


## Grado Pericolo 3 - Marcato



**Tendenza: Pericolo valanghe stabile**  
per Venerdì il 22.01.2021 →



Neve ventata



Linea del  
bosco



Strati deboli  
persistenti



La neve ventata recente richiede attenzione. Attenzione alla neve vecchia a debole coesione.

Gli ultimi accumuli di neve ventata possono facilmente subire un distacco a tutte le esposizioni al di sopra del limite del bosco, soprattutto nelle zone marginali. Inoltre gli accumuli di neve ventata duri possono a livello isolato ancora subire un distacco.

Le valanghe possono in parte distaccarsi negli strati più profondi e raggiungere grandi dimensioni.

Attenzione a tutte le esposizioni anche in prossimità del limite del bosco. I punti pericolosi sono in parte innevati e difficili da individuare.

Possibili valanghe per scivolamento di neve.

Sono importanti attenzione e prudenza.

## Manto nevoso

### Situazione tipo

st.6: neve fresca fredda a debole coesione e vento

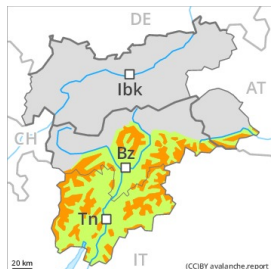
st.5: neve dopo un lungo periodo di freddo

In alcune regioni cadranno sino a 10 cm di neve, localmente anche di più. Con vento forte proveniente dai quadranti sud occidentali si formeranno ulteriori accumuli di neve ventata. Gli accumuli di neve ventata friabili poggiano su una sfavorevole superficie del manto di neve vecchia. La neve vecchia ha subito un metamorfismo costruttivo a cristalli sfaccettati, con una superficie soffice formata da brina superficiale e cristalli sfaccettati. I rumori di "whum" e la formazione di fessure quando si calpesta la coltre di neve e le osservazioni sul territorio confermano la scarsa stabilità del manto nevoso.

## Tendenza

Attenzione alla neve ventata recente.

## Grado Pericolo 3 - Marcato



**Tendenza: Pericolo valanghe stabile**  
per Venerdì il 22.01.2021 →



Neve ventata



Linea del  
bosco



Strati deboli  
persistenti



Linea del  
bosco

La neve ventata e la neve vecchia a debole coesione devono essere valutate con spirito critico.

I nuovi accumuli di neve ventata e quelli meno recenti possono in parte facilmente subire un distacco.

Inoltre gli accumuli di neve ventata duri possono subire un distacco. I punti pericolosi aumenteranno ad alta quota e in alta montagna.

In alcuni punti le valanghe possono subire un distacco nella neve vecchia a cristalli angolari e raggiungere in parte grandi dimensioni. Ciò soprattutto al di sopra del limite del bosco.

Alle quote di bassa e media montagna, sono possibili isolate valanghe per scivolamento di neve. Sulla dura superficie del manto nevoso sussiste un pericolo di caduta nelle zone ripide. È raccomandata prudenza.

## Manto nevoso

### Situazione tipo

st.6: neve fresca fredda a debole coesione e vento

st.8: brina di superficie sepolta

In alcune regioni cadranno sino a 10 cm di neve. Con vento in parte forte proveniente dai quadranti sud occidentali si formeranno accumuli di neve ventata in parte facilmente distaccabili. Diversi strati di neve ventata poggiano su strati soffici. Particolarmente insidiosi sono i punti dove la brina superficiale è stata innervata. La parte basale del manto nevoso è ben consolidata.

## Tendenza

La neve ventata recente deve essere valutata con attenzione.