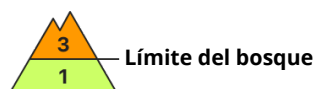
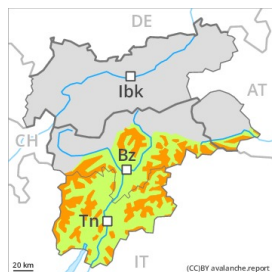


Grado de Peligro 3 - Notable



Tendencia: **peligro de aludes sin cambios** →
 en Viernes 22 01 2021



Nieve
 venteada



Límite del
 bosque



Capas
 débiles
 persistentes



Límite del
 bosque

La nieve venteada y las capas débiles persistentes deben evaluarse de manera crítica.

Las nuevas acumulaciones de nieve venteada y las menos recientes en algunos casos pueden desencadenarse fácilmente. Además las duras placas de viento pueden desencadenarse. Los lugares peligrosos aumentarán en cotas altas y en la alta montaña.

En algún lugar los aludes pueden desencadenarse por el manto de nieve antigua de cristales angulosos y llegar localmente a tamaño grande. Esto se aplica especialmente por encima del límite del bosque.

En cotas bajas y medias, son posibles algunas avalanchas de deslizamiento basal. La dura superficie del manto de nieve es peligrosa por resbalones en las laderas inclinadas. Es recomendable prudencia.

Manto nivoso

Patrones de peligro

pp.6: frío, nieve suelta y viento

pp.8: escarcha de superficie cubierta de nieve

En algunos sectores se prevén hasta 10 cm de nieve. Con el viento con rachas fuertes del cuadrante sudoeste, se formarán placas de viento a veces fácilmente desencadenables. Diversas capas de nieve venteada descansan encima de capas blandas. Son especialmente precarias las zonas donde la escarcha de superficie ha quedado cubierta de nieve. La parte basal del manto esté bien consolidada.

Tendencia

El problema de nieve venteada reciente debe ser evaluado con atención.