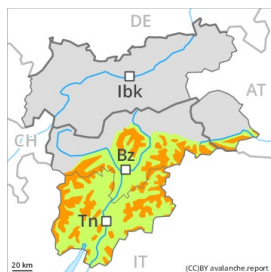


Degré de danger 3 - Marqué



Tendance: danger d'avalanche constant →
le Vendredi 22 01 2021



Neige soufflée
(Neige ventée)



Limite de
la forêt



Neige
ancienne
(Sous-couche
fragile
persistante)



Limite de
la forêt

Neige soufflée et neige ancienne fragile à évaluer de manière critique.

Les accumulations récentes et déjà plus anciennes de neige soufflée sont en partie facilement déclençables. En outre les accumulations de neige soufflée dures sont déclençables. Les endroits dangereux augmentent à haute altitude et en haute montagne.

Des avalanches peuvent être déclenchées dans la neige ancienne ayant subi une métamorphose constructive à grain anguleux par endroits et parfois atteindre une grande taille. Ceci surtout au-dessus de la limite de la forêt.

À basse et moyenne altitude des avalanches de glissement isolées sont possibles. Sur la surface de neige dure il existe en terrain raide un risque de chute. Une certaine retenue est recommandée.

Manteau neigeux

Modèles de danger

md.6: froid, neige légère et vent

md.8: givre de surface enneigé

Il tombe dans certaines régions jusqu'à 10 cm de neige. Des accumulations de neige soufflée en partie facilement déclençables se forment avec le vent de secteur sud-ouest partiellement fort. Différentes couches de neige soufflée reposent sur des couches molles. Ce sont les zones où le givre de surface a été recouvert de neige qui sont particulièrement délicates. La partie inférieure du manteau neigeux est bien solidifiée.

Tendance

Neige récemment soufflée à évaluer avec précaution.