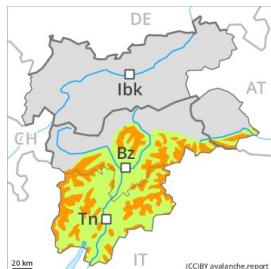


## Grado Pericolo 3 - Marcato



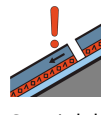
**Tendenza: Pericolo valanghe stabile**  
per Venerdì il 22.01.2021 →



Neve ventata



Linea del bosco



Strati deboli persistenti



Linea del bosco

La neve ventata e la neve vecchia a debole coesione devono essere valutate con spirito critico.

I nuovi accumuli di neve ventata e quelli meno recenti possono in parte facilmente subire un distacco.

Inoltre gli accumuli di neve ventata duri possono subire un distacco. I punti pericolosi aumenteranno ad alta quota e in alta montagna.

In alcuni punti le valanghe possono subire un distacco nella neve vecchia a cristalli angolari e raggiungere in parte grandi dimensioni. Ciò soprattutto al di sopra del limite del bosco.

Alle quote di bassa e media montagna, sono possibili isolate valanghe per scivolamento di neve. Sulla dura superficie del manto nevoso sussiste un pericolo di caduta nelle zone ripide. È raccomandata prudenza.

## Manto nevoso

### Situazione tipo

st.6: neve fresca fredda a debole coesione e vento

st.8: brina di superficie sepolta

In alcune regioni cadranno sino a 10 cm di neve. Con vento in parte forte proveniente dai quadranti sud occidentali si formeranno accumuli di neve ventata in parte facilmente distaccabili. Diversi strati di neve ventata poggiano su strati soffici. Particolarmente insidiosi sono i punti dove la brina superficiale è stata innervata. La parte basale del manto nevoso è ben consolidata.

## Tendenza

La neve ventata recente deve essere valutata con attenzione.