

Grad de perih 3 - Mercat



Tendència: perih de lauegi constant →
enDiuendres 22 01 2021



Coches fèbles
persistentes



Nhèu
ventada



Limit deth
bòsc

Atencion ath problèma de coches febles persistentes. Eth problèma de nhèu ventada ac cau avalorar de manèra critica.

Es lauegi pòden, en part, produsir un desencadenament enes coches mès pregones e arténher mides granes de manèra isolada. Tanben apròp deth limit deth bòsc. Son possibles desencadenaments a distància. Possibles lauegi naturaus. Especiaument enes pales ombrères arribentes enes sectors exposadi ara balaguèra.

Damb eth vent damb bohades plan fòrtes deth quadrant sud, se formaràn a viatges inestables. Es lauegi pòden desencadenar-se tanben ath pas d'un solet montanhaire e arténher mida mejana. Sustot enes pales orientades a oèst, nòrd e èst per dessus deth limit deth bòsc. Eth nombre e era dimension des endrets perihosi aumentaràn damb era altitud. Son importantes atencion e prudència.

Celh de nhèu

Patrons de perih

pp.5: nheuada dempús d'un long periòde d'iuern

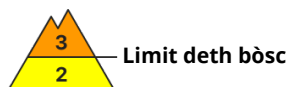
pp.6: heired, nhèu sense coesion e vent

Era nhèu vielha s'a facetat. Es "whumpfs" e es henerècles que propaguen e es tèsti d'estabilitat confirmen era estructura desfavorabla deth mantèth de nhèu. Eth vent damb bohades plan fòrtes transportarà era nhèu. En quauqui endrets era nhèu recenta e era nhèu ventada arrepòsen ath dessus de gibra de superfícia. Sustot ath long dera frontèra damb Itàlia queirà un shinhau de nhèu.

Tendència

Eth perih de lauegi demorarà invariable.

Grad de perih 3 - Mercat



Tendència: perih de lauegi constant
enDiuendres 22 01 2021 →



Limit deth
bòsc



Limit deth
bòsc

Eth problèma de nhèu ventada recenta requerís atencion.

Damb eth vent damb bohades plan fòrtes deth quadrant sud , se formaràn a viatges inestables. Es lauegi pòden en quauqui endrets desencadenar-se tanben ath pas d'un solet montanhaire e arténher mida mejana. Sustot enes pales arribentes orientades a oèst, nòrd e èst per dessus deth limit deth bòsc, e tanben enes pales ombrères arribentes per dejós deth limit deth bòsc. Eth nombre e era dimension des endrets perilhosi aumentaràn damb era altitud.

Celh de nhèu

Patrons de perih

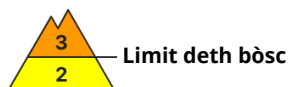
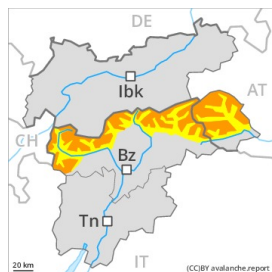
pp.6: heired, nhèu sense coesion e vent

Damb eth vent fòrt deth quadrant sud , sustot enes pales orientadi a oèst, nòrd e èst se formaràn a viatges inestables. De manèra isolada era nhèu ventada arrepòse ath dessus d'un mantèth feble de nhèu vielha. Principalement enes pales ombrères encara apròp deth limit deth bòsc. Damb es temperatures doces, eth mantèth de nhèu se fixarà.

Tendència

Eth perih de lauegi demorarà invariable.

Grad de perih 3 - Mercat



Tendència: perih de lauegi constant
enDiuendres 22 01 2021 →



Nhèu ventada



Limit deth
bòsc



Coches
fèbles
persistentes



Eth problèma de nhèu ventada recenta requerís atencion. Atencion ath problèma de coches febles persistentes.

Es acumulacions de nhèu ventada mès recentes se pòden desencadenar damb facilitat en totes es orientacions per dessus deth limit deth bòsc, especiaument enes sòns marges. Ath delà es dures pòden de manèra isolada encara desencadenar-se.

Es lauegi pòden, en part, desencadenar-se enes coches mès pregones e arténher mides granes. Precaucion en totes es orientacions encara apròp deth limit deth bòsc. Es endrets perilhosi son parciaument cubèrti de nhèu recenta e de mau reconèisher.

Possibles lauegi d'esguitlament basau.
Son importantes atencion e prudència.

Celh de nhèu

Patrons de perih

pp.6: heired, nhèu sense coesion e vent

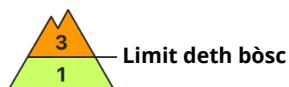
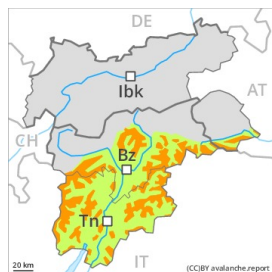
pp.5: nheuada dempús d'un long periòde d'iuern

En quauqui sectors queiràn enquia 10 cm de nhèu, locaument encara mès. Damb eth vent fòrt deth quadrant sud-oèst, se formaràn addicionaus. Es plaques de vent friables repòsen ath dessus d'ua superfícia desfavorabla deth mantèth de nhèu vielha. Era nhèu vielha s'a facetat, damb ua superfícia febla formada per gibra e cristaus facetadi. Es "whumpfs" e es henerècles que propaguen e es observacions sus eth terren confirmen era estabilitat prauba dera nhèu.

Tendència

Atencion ath problèma de nhèu ventada recenta.

Grad de perih 3 - Mercat



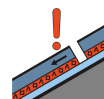
Tendència: perih de lauegi constant
enDiuendres 22 01 2021 →



Nhèu ventada



Limit
deth bòsc



Coches
fèbles
persistentes



Limit
deth bòsc

Era nhèu ventada e es coches febles persistentes les cau avalorar de manèra critica.

Es naues acumulacions de nhèu ventada e es mens recentes en quauqui casi se pòden desencadenar damb facilitat. Ath delà es dures pòden desencadenar-se. Es endrets perilhosi aumentaràn en còtes nautes e ena nauta montanha.

En quauque endret es lauegi pòden desencadenar-se peth mantèth de nhèu vieha de cristaus angulosi e arribar locaument a mida grana. Açò s'aplique espciaument per dessus deth limit deth bòsc.

En còtes baishes e mejanes, son possibles quauqu'uns lauegi d'esguitlament basau. Era dura superfícia deth mantèth de nhèu ei perilhosa per esguitlades enes pales arribentes. Ei arrecomanabla prudència.

Celh de nhèu

Patrons de perih

pp.6: heired, nhèu sense coesion e vent

pp.8: geladiua de superfícia caperada damb nhèu

En quauqui sectors queirà enquia 10 cm de nhèu. Damb eth vent damb bohadès fòrtes deth quadrant sud-oèst, se formaràn a viatges de bon desencadenar. Diuèrses coches de nhèu ventada arrepòsen ath dessus de coches trendes. Espciaument precaris son es endrets a on era gibra de superfícia a demorat caperada de nhèu. Era part basau deth mantèth ei ben consolidada.

Tendència

Eth problèma de nhèu ventada recenta ac cau avalorar damb atencion.