

## Grado de Peligro 3 - Notable



**Tendencia: peligro de aludes sin cambios** →  
en Sábado 23 01 2021



Capas débiles persistentes



Nieve venteada



Límite del bosque

Atención al problema de capas débiles persistentes. El problema de nieve venteada debe ser evaluado de manera crítica.

Los aludes pueden, en parte, producir un desencadenamiento en las capas más profundas y alcanzar tamaños grandes de manera aislada. También cerca del límite del bosque. Son posibles desencadenamientos a distancia. Son posibles avalanchas naturales. Especialmente en las laderas umbrías inclinadas en los sectores expuestos al Foehn.

Con el viento con rachas muy fuertes del cuadrante sur, se formarán placas de viento a veces inestables. Los aludes pueden ser desencadenadas incluso al paso de un solo montañero y alcanzar un tamaño mediano. Sobre todo en las laderas orientadas a oeste, norte y este por encima del límite del bosque. El número y la dimensión de los lugares peligrosos aumentarán con la altitud. Son importantes atención y prudencia.

### Manto nivoso

#### Patrones de peligro

pp.5: nevada después de un largo periodo frío

pp.6: frío, nieve suelta y viento

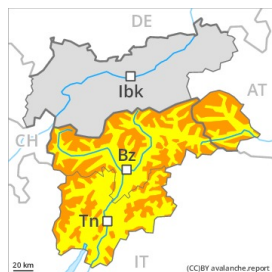
La nieve antigua se ha facetado. Los "whumpfs" y las fisuras que propagan y los tests de estabilidad confirman la estructura desfavorable del manto de nieve.

Sobre todo en la cresta principal de los Alpes se prevén hasta 20 cm de nieve. El viento con rachas muy fuertes transportará intensamente la nieve reciente y la nieve antigua. En algunos lugares la nieve reciente y la nieve venteada descansan encima de capas blandas.

### Tendencia

El peligro de aludes aumentará sin cambiar de grado.

## Grado de Peligro 3 - Notable



Límite del bosque

Tendencia: peligro de aludes sin cambios  
en Sábado 23 01 2021 →



Nieve  
venteada



Límite del  
bosque



Capas  
débiles  
persistentes



A consecuencia de la nieve reciente y el viento fuerte, aumento del peligro de aludes. Atención al problema de nieve venteada reciente.

La nieve reciente y la gran cantidad de nieve venteada representan la principal fuente de peligro. Las nuevas acumulaciones de nieve venteada pueden fácilmente desencadenarse en todas las orientaciones en cotas altas y zonas de alta montaña. Los lugares peligrosos están parcialmente cubiertos de nieve reciente y resultan difíciles de reconocer. En las laderas con acumulaciones de nieve venteada, en el transcurso de la jornada son posibles avalanchas naturales de nieve seca, sobre todo de tamaño mediano. Los aludes pueden, en parte, desencadenarse en las capas más profundas y alcanzar tamaños grandes. Precaución en todas las orientaciones aún cerca del límite del bosque.

Posibles avalanchas de deslizamiento basal.

Son importantes atención y prudencia.

## Manto nivoso

Patrones de peligro

pp.6: frío, nieve suelta y viento

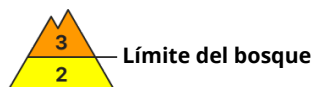
pp.5: nevada después de un largo periodo frío

En una zona amplia se prevén de 20 a 40 cm de nieve, localmente más. Con el viento fuerte del cuadrante sudoeste, se formarán placas de viento adicionales. Las placas de viento friables cuando hace mal tiempo casi no se detectan. El manto de nieve antiguo es proclive al desencadenamiento en algunos casos. Los "whumpfs" y las fisuras que propagan y las observaciones sobre el terreno confirman la escasa estabilidad de la nieve.

## Tendencia

Atención al problema de nieve venteada reciente. El peligro de aludes aumentará sin cambiar de grado.

## Grado de Peligro 3 - Notable



**Tendencia: peligro de aludes sin cambios** →  
 en Sábado 23 01 2021



Nieve  
 venteada



Límite del  
 bosque



Nieve  
 venteada



Límite del  
 bosque

### El problema de nieve venteada reciente requiere atenciónn.

Con el viento con rachas muy fuertes del cuadrante sur , se formarán placas de viento a veces inestables. Los aludes pueden en algunos lugares ser desencadenadas incluso al paso de un solo montañero y alcanzar un tamaño mediano. Sobre todo en las laderas inclinadas orientadas a oeste, norte y este por encima del límite del bosque, y en las laderas umbrías inclinadas por debajo del límite del bosque. El número y la dimensión de los lugares peligrosos aumentarán con la altitud.

### Manto nivoso

#### Patrones de peligro

pp.6: frío, nieve suelta y viento

Con el viento fuerte del cuadrante sur , se formarán placas de viento a veces inestables sobre todo en las laderas orientadas a oeste, norte y este. De manera aislada la nieve venteada descansa encima de un manto débil de nieve antigua. Principalmente en las laderas umbrías aún cerca del límite del bosque. Con las temperaturas suaves, el manto de nieve se asentará.

### Tendencia

Con las precipitaciones, el peligro de aludes aumentará ligeramente al grado 1 (débil).