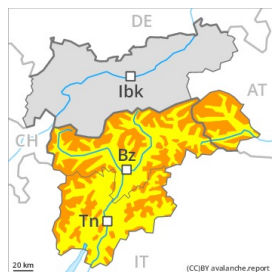


Grado de Peligro 3 - Notable



Límite del bosque

Tendencia: peligro de aludes sin cambios
en Sábado 23 01 2021 →



Nieve
venteada



Límite del
bosque



Capas
débiles
persistentes



A consecuencia de la nieve reciente y el viento fuerte, aumento del peligro de aludes. Atención al problema de nieve venteada reciente.

La nieve reciente y la gran cantidad de nieve venteada representan la principal fuente de peligro. Las nuevas acumulaciones de nieve venteada pueden fácilmente desencadenarse en todas las orientaciones en cotas altas y zonas de alta montaña. Los lugares peligrosos están parcialmente cubiertos de nieve reciente y resultan difíciles de reconocer. En las laderas con acumulaciones de nieve venteada, en el transcurso de la jornada son posibles avalanchas naturales de nieve seca, sobre todo de tamaño mediano. Los aludes pueden, en parte, desencadenarse en las capas más profundas y alcanzar tamaños grandes. Precaución en todas las orientaciones aún cerca del límite del bosque.

Posibles avalanchas de deslizamiento basal.

Son importantes atención y prudencia.

Manto nivoso

Patrones de peligro

pp.6: frío, nieve suelta y viento

pp.5: nevada después de un largo periodo frío

En una zona amplia se prevén de 20 a 40 cm de nieve, localmente más. Con el viento fuerte del cuadrante sudoeste, se formarán placas de viento adicionales. Las placas de viento friables cuando hace mal tiempo casi no se detectan. El manto de nieve antiguo es proclive al desencadenamiento en algunos casos. Los "whumpfs" y las fisuras que propagan y las observaciones sobre el terreno confirman la escasa estabilidad de la nieve.

Tendencia

Atención al problema de nieve venteada reciente. El peligro de aludes aumentará sin cambiar de grado.