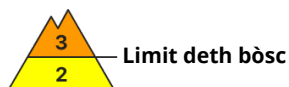
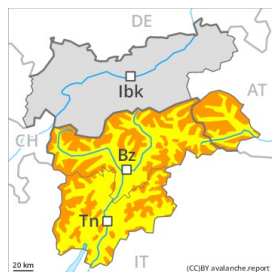




## Grad de perih 3 - Mercat



**Tendència: perih de lauegi constant**  
enDissabte 23 01 2021



Nhèu ventada



Limit deth bòsc



Coches fèbles persistentes



A conseqüència dera nhèu recenta e eth vent fòrt, aument deth perih de lauegi. Atencion ath problèma de nhèu ventada recenta.

Era nhèu recenta e era grana quantitat de nhèu ventada representen era hònt principau de perih. Es naues acumulacions de nhèu ventada se pòden desencadenar damb facilitat en totes es orientacions en còtes naves e zònes de nauta montanha. Es endrets perilhosi son parciaument cubèrti de nhèu recenta e de mau reconéisher. Enes pales damb acumulacions de nhèu ventada, ath long dera jornada son possibles lauegi naturaus de nhèu seca, sustot de mida mejana.

Es lauegi pòden, en part, desencadenar-se enes coches mès pregones e arténher mides granes. Precaucion en totes es orientacions encara apròp deth limit deth bòsc.

Possibles lauegi d'esguitlament basau.

Son importantes atencion e prudència.

## Celh de nhèu

### Patrons de perih

pp.6: heired, nhèu sense coesion e vent

pp.5: nheuada dempús d'un long periòde d'iuern

En ua zòna grana queirà de 20 a 40 cm de nhèu, locaument encara mès. Damb eth vent fòrt deth quadrant sud-oèst, se formaràn addicionaus. Es plaques de vent friables quan hè mau temps practicament non se detècten. Eth mantèth de nhèu vielh ei procliu ath desencadenament en quauqui casi. Es "whumpfs" e es henerècles que propaguen e es observacions sus eth terren confirmen era estabilitat praubada dera nhèu.

## Tendència

Atencion ath problèma de nhèu ventada recenta. Eth perih de lauegi aumentarà sense pujar de grad.