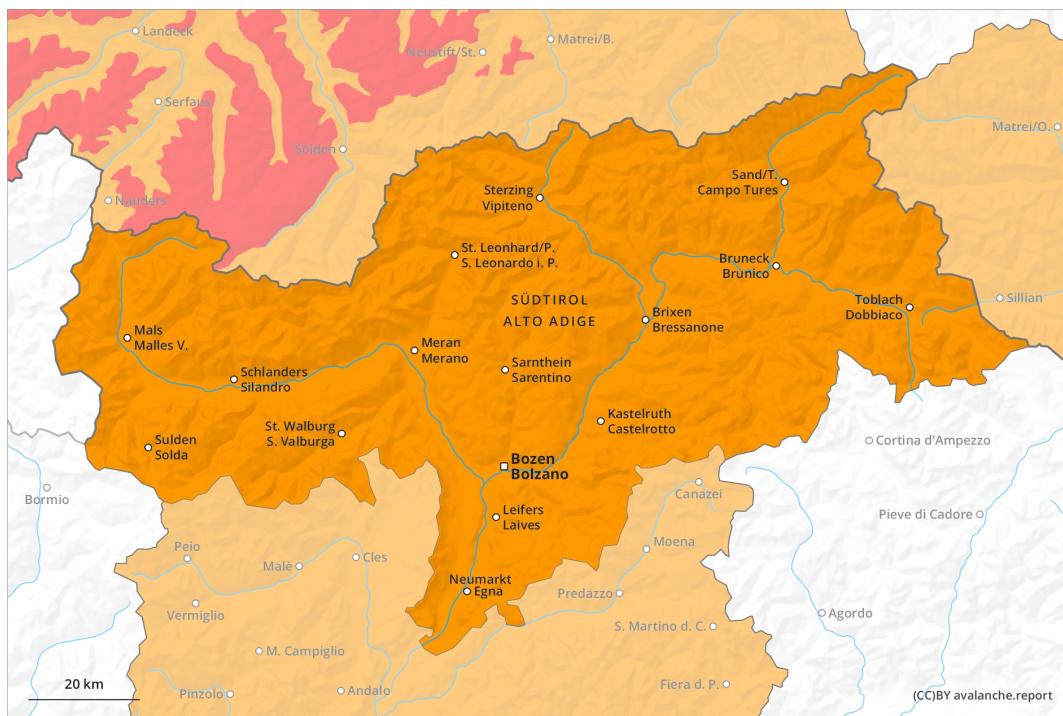
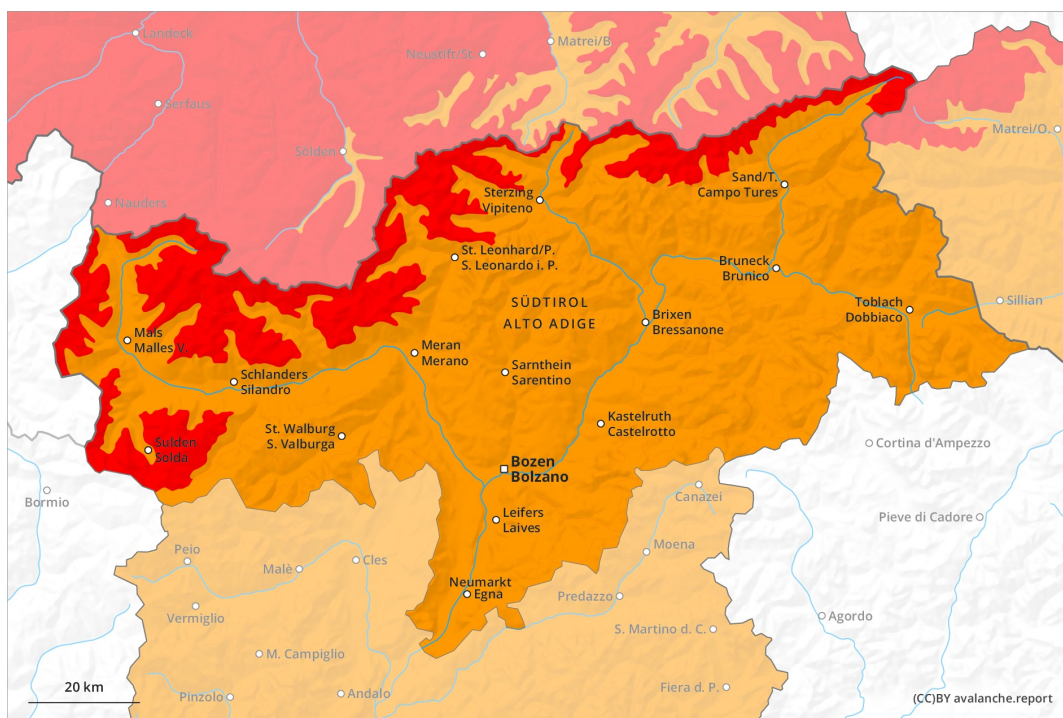




AM

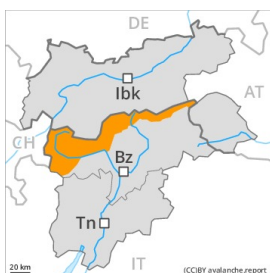


PM



Grau de Perill 4 - Fort

AM:



Tendència: perill d'allaus en augment
 en Divendres 29 01 2021



Neu ventada

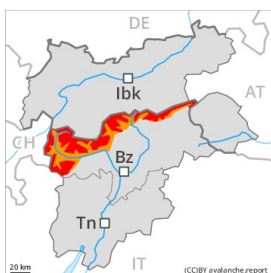


Capa feble persistent



1600m

PM:



Límit del bosc

Tendència: perill d'allaus en augment
 en Divendres 29 01 2021



Neu ventada



Límit del bosc



Capa feble persistent



1600m

A conseqüència de la neu recent i el vent molt fort, en el transcurs de la jornada el perill d'allaus augmentarà progressivament al grau 4 (fort).

La neu recent freda i les plaques de vent formades durant la nevada representen la principal font de perill. Noves i antigues acumulacions de neu ventada esdevindran cada cop més inestables en totes les orientacions per sobre del límit del bosc. Elles ja poden desencadenar-se al pas d'un sol muntanyenc. El nombre i la dimensió dels indrets perillosos augmentaran amb l'altitud.

També, les allaus poden també implicar capes més profundes i atènyer mides grans de manera aïllada. Especialment en zones de transició de mantell prim a profund, i també prop de les carenes.

A conseqüència de la neu recent i el vent fort, en qualsevol moment són possibles allaus naturals, fins i tot força grans.

Mantell de neu

Patrons de perill

pp.6: neu freda i incohesiva i vent

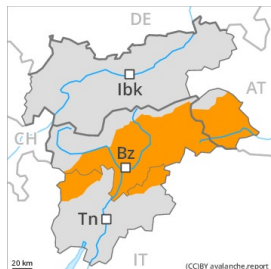
Sobretot al llarg de la frontera amb el Tirol i Begin: South Tyrol fins al divendres es preveuen de 10 a 30 cm de neu, localment encara més. El vent serà de fort a molt fort. En molts indrets la neu recent i la neu ventada descansen a sobre de capes toves.

A la part central del mantell de neu es troben capes febles pronunciades. Aquestes darreres poden desencadenar-se accidentalment. Atenció especialment als seus marges. La part basal del mantell és majoritàriament estable.

Tendència

A conseqüència de l'augment de la temperatura, augment lleuger del perill d'allaus.

Grau de Perill 3 - Marcat



Tendència: Perill d'allaus constant →
en Divendres 29 01 2021



Neu ventada



Límit del
bosc



Capa feble
persistent



Amb el vent del nord-oest de fort a molt fort, l'extensió dels indrets perillosos augmentarà.

La neu recent dels darrers dies i les plaques de vent a vegades grans que s'esperen en totes les orientacions poden fàcilment desencadenar-se de manera natural o accidental en totes les orientacions. Precaució en el cas de desencadenaments originats en zones de sortida, situades a cota alta i encara no purgades. Sobretot als sectors que limiten amb els de grau de perill 4 "fort". Les allaus poden, encara, produir un desencadenament a la neu vella i atènyer mides força grans. Són possibles desencadenaments a distància. Per sota del límit del bosc la situació d'allaus és més favorable. A conseqüència de la neu recent i el vent, són possibles algunes allaus naturals.

Als sectors amb molta neu, són possibles allaus de lliscament basal, fins i tot força grans. Això s'aplica especialment en cotes baixes i mitges.

Les condicions són precàries per les activitats d'esports de neu. Són recomanables atenció i prudència.

Mantell de neu

Patrons de perill

pp.6: neu freda i incohesiva i vent

pp.2: lliscaments

Sobretot als sectors que limiten amb els de grau de perill 4 "fort" a partir del matí es preveuen de 10 a 20 cm de neu. El vent fort transportarà la neu recent i la neu vella. El lligam entre les diverses plaques de vent és insuficient. En alguns indrets la neu recent i la neu ventada descansen a sobre de capes toves.

La part central del mantell és feble. La part basal del mantell és majoritàriament estable. Els "whumpfs" i les fissures que propaguen són senyals d'alarma que indiquen aquest perill

Tendència

La situació d'allaus és en part encara delicada. A conseqüència de l'augment de la temperatura, augment provisional del perill d'allaus seques i humides. Especialment per sota dels 2400 m aproximadament.