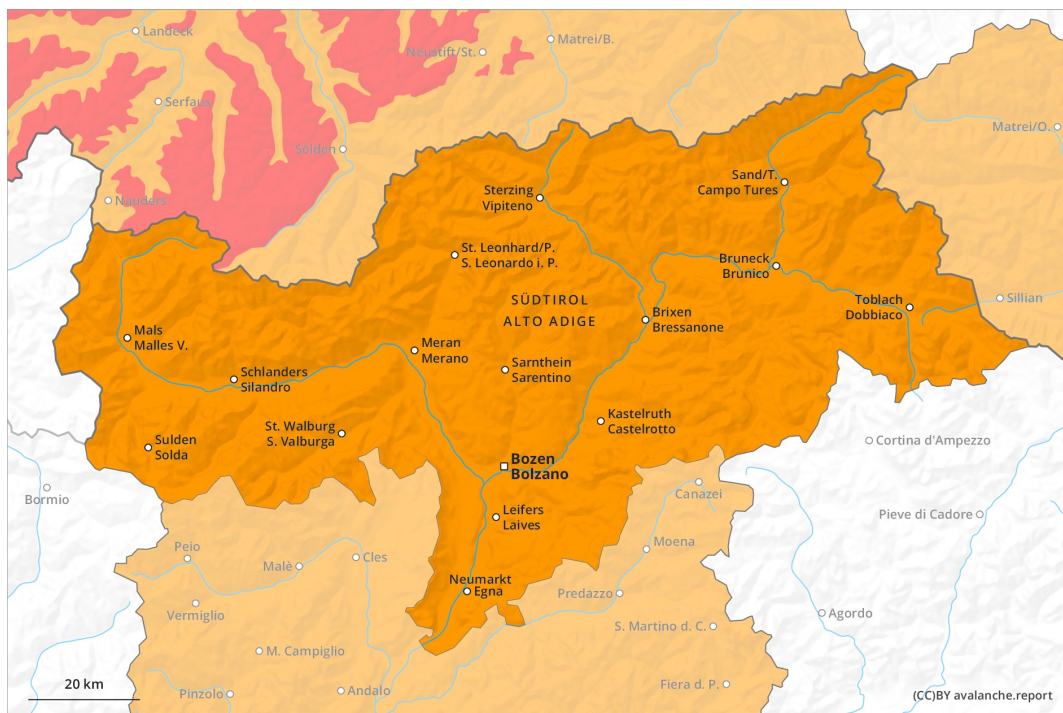
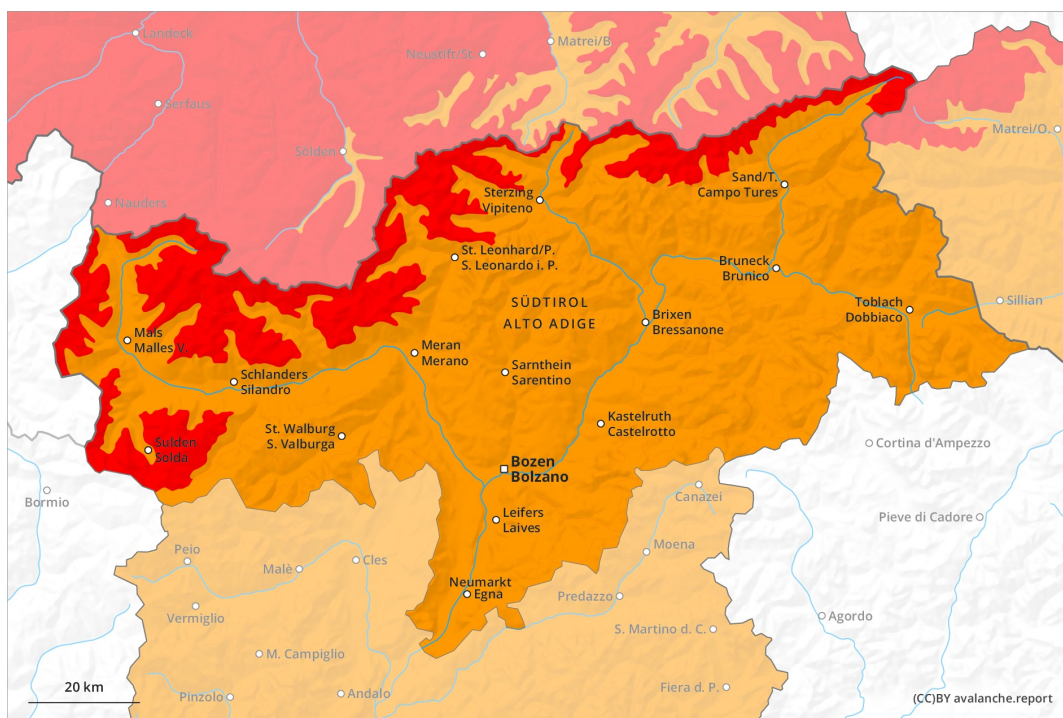


Matin

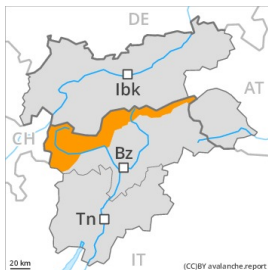


Après-midi



Degré de danger 4 - Fort

AM:



Tendance: Augmentation du danger d'avalanche
 le Vendredi 29 01 2021



Neige soufflée
 (Neige ventée)

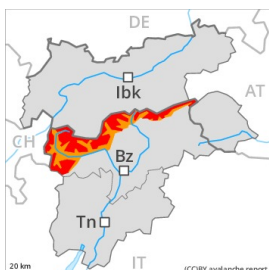


Neige ancienne
 (Sous-couche fragile persistante)



1600m

PM:



Limite de la forêt

Tendance: Augmentation du danger d'avalanche



Neige soufflée
 (Neige ventée)



Limite de la forêt



Neige ancienne
 (Sous-couche fragile persistante)



1600m

Avec la neige fraîche et la tempête le danger d'avalanches augmente progressivement en cours de journée jusqu'au degré 4, "fort".

La neige fraîche froide et les accumulations de neige soufflée se formant pendant les chutes de neige constituent le danger principal. Des accumulations récentes et anciennes de neige soufflée deviennent de plus en plus fragiles à toutes les expositions au-dessus de la limite de la forêt. Elles peuvent déjà être déclenchées par un seul amateur de sports d'hiver. Le nombre et la taille des endroits dangereux augmentent avec l'altitude.

En outre, des avalanches peuvent aussi entraîner avec elles les couches plus profondes du manteau neigeux et atteindre une grande taille de manière isolée, surtout aux transitions entre les endroits peu enneigés et les endroits très enneigés comme à proximité des crêtes.

Avec la neige fraîche et le vent fort à tout moment des avalanches spontanées sont possibles, éventuellement d'assez grande taille.

Manteau neigeux

Modèles de danger

md.6: froid, neige légère et vent

Jusqu'à vendredi il tombera surtout le long de la frontière avec le Tyrol et Begin: South Tyrol de 10 à 30 cm de neige, localement plus. Le vent souffle fortement à tempétueusement. La neige fraîche et soufflée reposent en général sur des couches molles.

Au milieu du manteau neigeux des couches fragiles importantes sont présentes. Celles-ci peuvent être



déclenchées. Prudence surtout à leur périphérie. La partie inférieure du manteau neigeux est largement stable.

Tendance

Augmentation légère du danger d'avalanches avec le réchauffement.

Degré de danger 3 - Marqué



Tendance: danger d'avalanche constant

le Vendredi 29 01 2021



Neige soufflée
(Neige ventée)



Limite de la
forêt



Neige
ancienne
(Sous-couche
fragile
persistante)



Avec le vent de nord-ouest fort à tempétueux l'étendue des endroits dangereux augmente.

La neige fraîche des derniers jours et les accumulations de neige soufflée généralement grandes présentes à toutes les expositions peuvent être déclenchées facilement ou glisser spontanément à toutes les expositions. Prudence à partir des zones de départ, à haute altitude et pas encore déchargées, notamment dans les régions adjacentes au degré 4 "fort". Des avalanches peuvent aussi être déclenchées dans la neige ancienne et atteindre une taille assez importante. Des déclenchements à distance sont possibles. Sous la limite de la forêt la situation avalancheuse est plus favorable. Avec la neige fraîche et le vent des avalanches spontanées isolées sont possibles.

Dans les régions bien enneigées des avalanches de glissement sont possibles, éventuellement d'assez grande taille. Ceci surtout à basse et moyenne altitude.

Pour des sports de neige les conditions sont délicates. Prudence et retenue sont recommandées.

Manteau neigeux

Modèles de danger

md.6: froid, neige légère et vent

md.2: neige glissante

À partir du matin il tombera surtout dans les régions adjacentes au degré 4 "fort" de 10 à 20 cm de neige. Le vent fort transporte la neige fraîche et ancienne. Les différentes accumulations de neige soufflée sont insuffisamment liées entre elles. La neige fraîche et soufflée reposent par endroits sur des couches molles. La partie moyenne du manteau neigeux est fragile. La partie inférieure du manteau neigeux est largement stable. Des bruits sourds et des fissures lors du passage sur le manteau neigeux sont des signes d'alarme qui attirent l'attention sur le danger.

Tendance

Situation avalancheuse toujours partiellement délicate. Augmentation temporaire du danger d'avalanches sèches et humides avec le réchauffement, surtout en dessous d'environ 2400 m.