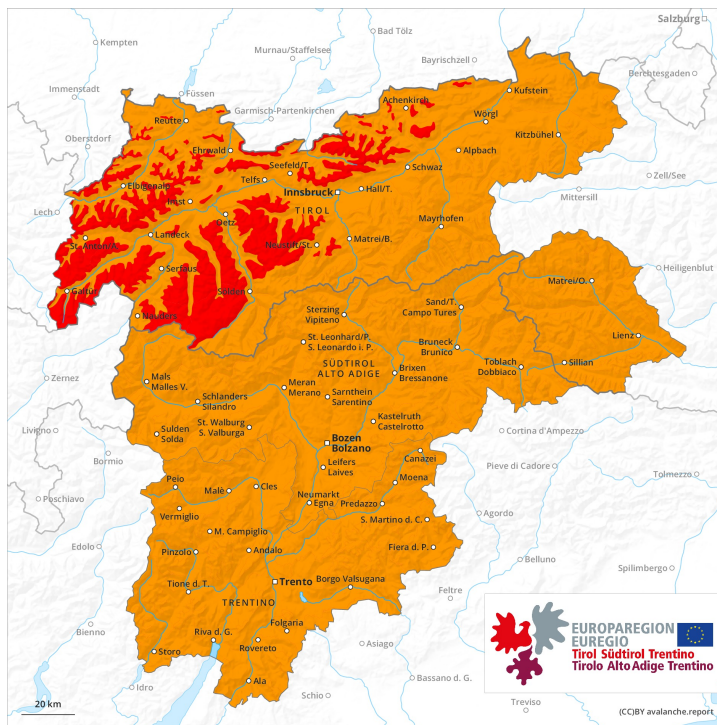
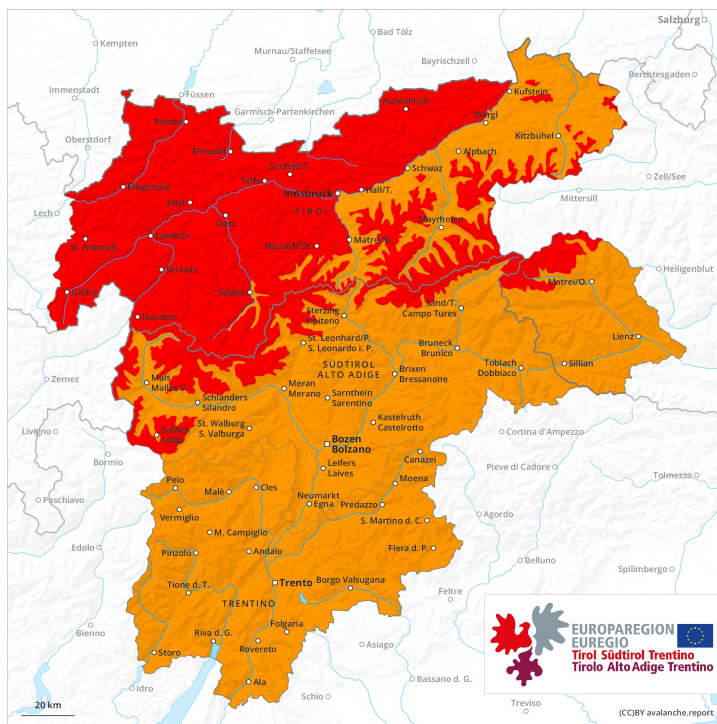




AM

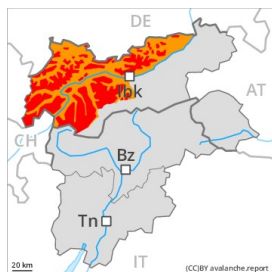


PM

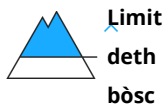


Grad de perilh 4 - Fort

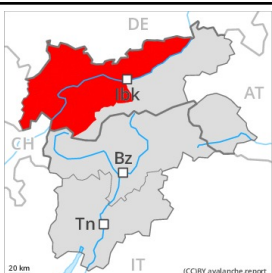
AM:



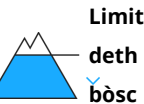
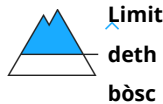
Tendència: perilh de lauegi constant
 enDiuendres 29 01 2021 →



PM:



Tendència: perilh de lauegi constant
 enDiuendres 29 01 2021 →



A conseqüència dera nhèu recenta e eth vent plan fòrt, eth perilh de lauegi aumentarà fòrtament ath grad 1 (feble). Ploges enquia còtes mejanes.

A conseqüència dera nhèu recenta e eth vent fòrt, ath long dera jornada son probables fòrça lauegi naturaus, de manèra isolada tanben de mida fòrça grana. Açò s'aplique especiaument enes sectors der oèst e deth nòrd.

Nauas e vielhes acumulacions de nhèu ventada son inestables en totes es orientacions per dessus deth limit deth bòsc. Eres ja se pòden desencadenar ath pas d'un unic montanhaire. Eth nombre e era dimension des endrets perilhosi aumentaràn damb era altitud.

A conseqüència dera ploja, son probables nombrosi lauegi de nhèu fòrça umida e d'esguitlament basau, tanben fòrça grani.

Es trams exposadi des vies de comunicacion pòden exposar-se ath perilh.

Celh de nhèu

Patrons de perilh

pp.6: heired, nhèu sense coesion e vent

pp.3: ploja

A compdar de deluns an queigut en una àrea extensa de 30 a 50 cm de nhèu, locaument enquia 70 cm. Ena Silvretta, enes Aups de Brandenburg e enes Montes deth Karwendel enquia diuendres queiràn de 40 a 60 cm de nhèu, locaument encara mèis. Ena rèsta de sectors queiràn de 20 a 30 cm de nhèu. Eth vent serà fòrt. En fòrça endrets era nhèu recenta e era nhèu ventada arrepòsen ath dessus de coches trendes. Ena part centrau deth mantèth de nhèu se tròben coches febles mercades. Era part basau deth mantèth s'a facetat e ei febla.

Ath long dera jornada era ploja causarà en còtes baishes e mejanes ua pèrta dera resisténcia ath laguens deth mantèth de nhèu.



Tendéncia

Era situacion de lauegi qu'ei critica en fôrça endrets.

Grad de perilh 4 - Fort

AM:



Tendència: perilh de lauegi constant

enDiuendres 29 01 2021



Nhèu ventada



Limit
deth
bòsc

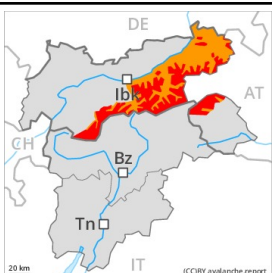


Coches
fèbles
persistentes



1600m

PM:



Limit deth bòsc

Tendència: perilh de lauegi constant

enDiuendres 29 01 2021



Nhèu recenta



Limit
deth
bòsc



Nhèu umida



Limit
deth
bòsc

A conseqüència dera nhèu recenta e eth vent plan fòrt, ath long dera jornada eth perilh de lauegi aumentarà ath grad 4 (fòrt).

A conseqüència dera nhèu recenta e eth vent fòrt, ath long dera jornada son probables nombrosi lauegi naturaus, tanben fòrça grani. Ath delà, en còtes baishes e mejanes, son probables nombrosi lauegi fòrça umits e d'esguitlament basau de mida mejana e grana. Açò s'aplique enes sectors afectadi pera ploja. Naues e vielhes acumulacions de nhèu ventada seràn cada viatge mès inestables en totes es orientacions per dessus deth limit deth bòsc. Eres ja se pòden desencadenar ath pas d'un unic montanhaire. Tanben, es lauegi pòden tanben implicar coches mès pregones e arténher mides granes de manèra isolada. Eth nombre e era dimension des endrets perilhosi aumentaràn damb era altitud.

Celh de nhèu

Patrons de perilh

pp.6: heired, nhèu sense coesion e vent

pp.3: ploja

Sustot en Grop dera Palla Bianca, en Grop dera Punta della Gallina e en Grop deth Venediger enquia diuendres queirà de 40 a 60 cm de nhèu. Ena rèsta de sectors queirà en una àrea extensa de 20 a 30 cm de nhèu. Eth vent serà de fòrt a plan fòrt. En fòrça endrets era nhèu recenta e era nhèu ventada arrepòsen ath dessus de coches trendes. Ena part centrau deth mantèth de nhèu se tròben coches febles mercades. Aguestes darrères se pòden desencadenar accidentaument. Atencion especiaument enes sòns marges. Era part basau deth mantèth s'a facetat.

Ath long dera jornada era ploja causarà en còtes baishes e mejanes ua pèrta dera resistència ath laguens deth mantèth de nhèu.

Tendència



Era situacion de lauegi qu'ei critica en fôrça endrets.

Grad de perilh 4 - Fort

AM:



Tendéncia: augment deth perilh de lauegi
 enDiuendres 29 01 2021



Nhèu ventada

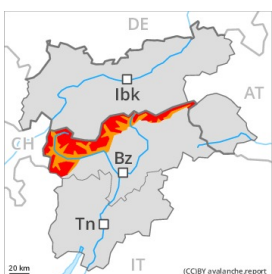


Coches
 fèbles
 persistentes



1600m

PM:



Limit deth bòsc

Tendéncia: augment deth perilh de lauegi
 enDiuendres 29 01 2021



Nhèu ventada



Limit
 deth
 bòsc



Coches
 fèbles
 persistentes



1600m

A conseqüència dera nhèu recenta e eth vent plan fòrt, ath long dera jornada eth perilh de lauegi aumentarà progressivament ath grad 4 (fòrt).

Era nhèu recenta heireda e es plaques de vent formades pendent era nheuada representen era hònt principau de perilh. Naves e vielhes acumulacions de nhèu ventada seràn cada viatge mès inestables en totes es orientacions per dessús deth limit deth bòsc. Eres ja se pòden desencadenar ath pas d'un unic montanhaire. Eth nombre e era dimension des endrets perilhosi aumentaràn damb era altitud.

Tanben, es lauegi pòden tanben implicar coches mès pregones e arténher midas granes de manèra isolada. Especiaument en zònes de transicion de celh prim a pregon, e tanben apròp des crestes.

A conseqüència dera nhèu recenta e eth vent fòrt, en tot moment son possibles lauegi naturaus, tanben fòrça grani.

Celh de nhèu

Patrons de perilh

pp.6: heired, nhèu sense coesion e vent

Sustot ath long dera frontèra damb eth Tiròl e en Grop der Ortles enquia diuendres queirà de 10 a 30 cm de nhèu, locaument encara mès. Eth vent serà de fòrt a plan fòrt. En fòrça endrets era nhèu recenta e era nhèu ventada arrepòsen ath dessús de coches trendes.

Ena part centrau deth mantèth de nhèu se tròben coches febles mercades. Aguestes darrères se pòden desencadenar accidentaument. Atencion especiaument enes sòns marges. Era part basau deth mantèth ei majoritàriament establa.

Tendéncia



A consequência der aument dera temperatura, leugèr aument deth perilh de lauegi.

Grad de perilh 3 - Mercat



Tendència: perilh de lauegi constant →
 enDiuendres 29 01 2021



Nhèu ventada



Limit deth
 bòsc



Coches
 fèbles
 persistentes



Damb eth vent deth nòrd-oèst de fòrt a plan fòrt, era extension des endrets perilhosi aumentarà.

Era nhèu recenta des darrèri dies e es plaques de vent a viatges granes que se demoren en totes es orientacions se pòden desencadenar damb facilitat de manèra naturau o accidentau en totes es orientacions. Precaucion en cas de desencadenaments originadi en zònes de gessuda, plaçades en còta nauta i encara non purgades. Sustot enes sectors que limiten damb es de grad de perilh 4 "fòrt". Es lauegi pòden, encara, produsir un desencadenament ena nhèu vielha e arténher mides fòrça granes. Son possibles desencadenaments a distància. Per dejós deth limit deth bòsc era situacion de lauegi ei mès favorabla. A conseqüència dera nhèu recenta e eth vent, son possibles quauqu'uns lauegi naturaus. Enes sectors damb fòrça nhèu, son possibles lauegi d'esguitlament basau, tanben fòrça grani. Açò s'aplique especiaument en còtes baishes e mejanes.

Entà es activitats d'espòrts de nhèu, es condicions son precàries. Son arrecomanables atencion e prudència.

Celh de nhèu

Patrons de perilh

pp.6: heired, nhèu sense coesion e vent

pp.2: esguitlament de nhèu

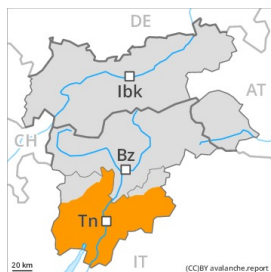
Sustot enes sectors que limiten damb es de grad de perilh 4 "fòrt" a compdar deth maitin queirà de 10 a 20 cm de nhèu. Eth vent fòrt transportarà era nhèu recenta e era nhèu vielha. Eth ligam entre(-) es diuèrses plaques de vent ei insufisent. En quauqui endrets era nhèu recenta e era nhèu ventada arrepòsen ath dessus de coches trends.

Era part centrau deth mantèth ei febla. Era part basau deth mantèth ei majoritàriament establa. Es "whumpfs" e es henerècles que propaguen son senhaus d'alarma qu'indiquen aquest perilh

Tendència

Era situacion de lauegi qu'ei en part encara delicada. A conseqüència der aument dera temperatura, provisionau aument deth perilh de lauegi sequi e umits. Especiaument per dejós des 2400 m aproximativament.

Grad de perih 3 - Mercat



Tendència: perih de lauegi constant
enDiuendres 29 01 2021



Nhèu ventada



Limit deth
bòsc



Coches
fèbles
persistentes



Atencion ath problèma de nhèu ventada.

Es plaques de vent mès recentes representen era hònt principau de perih. Era nhèu recenta dera dimenjada e es plaques de vent a viatges grossudes se pòden desencadenar damb facilitat en totes es orientacions e generaument per dessús deth limit deth bòsc. De manèra isolada son possibles lauegi naturaus. Son possibles desencadenaments a distància.

Enes sectors damb fòrça nhèu, son possibles lauegi d'esguiltament basau, tanben fòrça grani. Açò s'aplique especiaument en còtes baishes e mejanes.

Entà es activitats d'espòrts de nhèu, es condicions son precàries. Son arrecomanables atencion e prudència. A conseqüència der aument dera temperatura, entath vèspe son possibles quauqu'uns lauegi naturaus.

Celh de nhèu

Patrons de perih

pp.6: heired, nhèu sense coesion e vent

pp.2: esguiltament de nhèu

Eth vent fòrt a transportat era nhèu recenta. En quauqui endrets era nhèu recenta e era nhèu ventada arrepòsen ath dessús de coches trendes.

Era part centrau deth mantèth presente ua estratificacion desfavorabla. Era part basau deth mantèth ei majoritàriament establa.

Tendència

Un shinhau de nhèu recenta sustot enes sectors deth nòrd. Eth dijaus es plaques de vent aumentaràn de mida addicionaument.