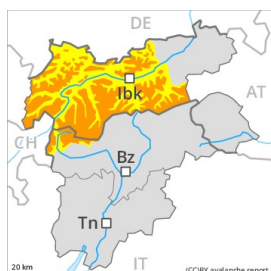
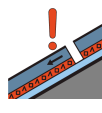


Grau de Perill 3 - Marcat



Tendència: Perill d'allaus constant
enDimecres 03 02 2021



Capa feble persistent



Neu ventada



La situació d'allaus és delicada en alguns indrets.

Entre els 1900 i els 2300 m aproximadament les condicions pels esports d'hivern fora de les pistes controlades són precaries. Fins i tot un únic practicant d'esports d'hivern pot desencadenar allaus. Això s'aplica especialment a les zones de mantell prim, i també a les zones de transició de mantell prim a gruixut. Les allaus poden implicar capes més profundes i atènyer mides perillosament grans. Són possibles desencadenaments a distància.

A més sobretot en cotes altes i zones d'alta muntanya les plaques de vent abundants dels darrers dies són en alguns casos encara proclius al desencadenament. Els indrets perillosos i els punts de desencadenament augmentaran amb l'altitud.

El perill d'allaus de lliscament basal romandrà invariable. Evitar les àrees amb esquerdes de lliscament basal si és possible. Són necessàries molta experiència en l'avaluació del perill d'allaus i prudència màxima.

Mantell de neu

Patrons de perill

pp.7: zones de poca neu en entorns amb molta neu

pp.2: lliscaments

Caurà neu per sobre dels 1200 m aproximadament sobretot als sectors de l'oest i del nord. En alguns sectors es preveuen de 20 a 30 cm de neu. Això s'aplica especialment als sectors de l'oest i del nord-oest. El vent serà de moderat a fort.

A la part central del mantell de neu es troben capes febles inestables. Això s'aplica especialment entre els 1900 i els 2300 m aproximadament en totes les orientacions. La part basal del mantell s'ha facetat.

Les plaques de vent dels darrers dies descansen a sobre de capes toves. Sobretot en cotes altes i zones d'alta muntanya.

El mantell de neu és humit en cotes baixes i mitges.

Tendència

Les condicions romanen precaries.

Grau de Perill 3 - Marcat



Tendència: Perill d'allaus constant
enDimecres 03 02 2021



Capa feble persistent



1700m



Neu ventada



Límit del bosc

La situació d'allaus és delicada en alguns indrets.

Per sobre dels 1700 m aproximadament les condicions pels esports d'hivern fora de les pistes controlades són precaries. Fins i tot un únic practicant d'esports d'hivern pot encara desencadenar allaus. Això s'aplica especialment a les zones de mantell prim, i també a les zones de transició de mantell prim a gruixut. Les allaus poden implicar capes més profundes i atènyer mides perillosament grans. Són possibles desencadenaments a distància.

A més sobretot en cotes altes i zones d'alta muntanya les plaques de vent dels darrers dies són en alguns casos encara proclius al desencadenament. Els indrets perillosos i els punts de desencadenament augmentaran amb l'altitud.

El perill d'allaus de lliscament basal romandrà invariable. Evitar les àrees amb esquerdes de lliscament basal si és possible. Són necessàries molta experiència en l'avaluació del perill d'allaus i prudència màxima.

Mantell de neu

Patrons de perill

pp.7: zones de poca neu en entorns amb molta neu

pp.2: lliscaments

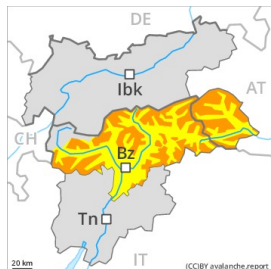
Caurà una mica de neu. El vent serà de moderat a fort.

Les plaques de vent dels darrers dies descansen a sobre de capes toves. Això s'aplica en cotes altes. A la part central del mantell de neu es troben capes febles inestables. La part basal del mantell s'ha facetat. El mantell de neu és humit en cotes baixes i mitges.

Tendència

Les condicions romanen precaries.

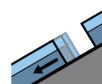
Grau de Perill 3 - Marcat



Tendència: Perill d'allaus constant
enDimecres 03 02 2021



Capa feble persistent



Lliscaments



Les capes febles presents a la neu vella requereixen cautela Encara possibles allaus de lliscament basal.

Precaució a totes les orientacions per sobre dels 2000 m aproximadament. Les allaus poden desencadenar-se pel mantell de neu vella feble, això s'aplica fins i tot al pas d'un sol muntanyenc. Precaució sobretot als vessants molt inclinats, i també a les zones de transició de mantell prim a gruixut. Els indrets perillosos i els punts de desencadenament augmentaran amb l'altitud. Les allaus poden, de manera aïllada, atènyer mides força grans.

Amb la radiació solar, la probabilitat de desencadenament d'allaus humides augmentarà. Als sectors amb molta neu, són possibles noves allaus de lliscament basal, de manera aïllada també grans. També als vessants obacs.

És necessària molta experiència en l'avaluació del perill d'allaus.

Mantell de neu

Patrons de perill

pp.2: Lliscaments

Les plaques de vent menys recents del cap de setmana s'han lligat força bé amb la neu vella. A la part central del mantell de neu es troben capes febles inestables. La part basal del mantell és majoritàriament estable.

El mantell de neu és humit en cotes baixes i mitges. Les condicions de temps causaran una gradual consolidació del mantell de neu.

Tendència

El perill d'allaus de lliscament basal i de purgues de neu humida romandrà invariable. Amb el vent de l'oest amb ratxes fortes, el perill d'allaus seques augmentarà lleugerament.