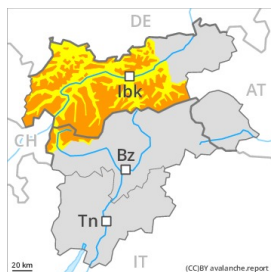


## Degré de danger 3 - Marqué



**Tendance: danger d'avalanche constant** →

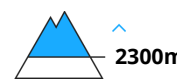
le Mercredi 03 02 2021



Neige ancienne  
(Sous-couche fragile persistante)



Neige soufflée  
(Neige ventée)



### Situation avalancheuse délicate dans certaines régions.

Les conditions pour les sports de neige en dehors des pistes sécurisées sont délicates entre environ 1900 et 2300 m. Des amateurs de sports d'hiver même seuls peuvent déclencher des avalanches. Ceci surtout dans les endroits plutôt faiblement enneigés comme aux transitions entre les endroits peu enneigés et les endroits très enneigés. Des avalanches peuvent entraîner avec elles les couches plus profondes du manteau neigeux et atteindre une taille dangereuse. Des déclenchements à distance sont possibles. En outre les accumulations de neige soufflée étendues des derniers jours sont partiellement encore fragiles surtout à haute altitude et en haute montagne. Les endroits dangereux et la probabilité de déclenchement augmentent avec l'altitude.

Le danger d'avalanches de glissement subsiste. Les zones présentant des fissures de glissement doivent être évitées dans la mesure du possible. Une grande expérience dans l'évaluation du danger d'avalanche et une grande prudence sont nécessaires.

### Manteau neigeux

**Modèles de danger**

md.7: zones avec peu de neige à côté des zones enneigées

md.2: neige glissante

Il tombe de la neige au-dessus d'environ 1200 m surtout à l'ouest et au nord. Il tombe dans certaines régions de 20 à 30 cm de neige. Ceci surtout à l'ouest et au nord-ouest. Le vent souffle modérément à fortement.

Au milieu du manteau neigeux des couches fragiles susceptibles d'être déclenchées sont présentes. Ceci surtout entre environ 1900 et 2300 m à toutes les expositions. La partie inférieure du manteau neigeux a subi une métamorphose constructive à grains anguleux.

Les accumulations de neige soufflée des derniers jours reposent sur des couches meubles, notamment à haute altitude et en haute montagne.

À basse et moyenne altitude le manteau neigeux est humide.

### Tendance

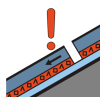
Les conditions restent délicates.

## Degré de danger 3 - Marqué



**Tendance: danger d'avalanche constant** →

le Mercredi 03 02 2021



Neige ancienne  
 (Sous-couche fragile persistante)



Neige soufflée  
 (Neige ventée)



↑ Limite de la forêt

### Situation avalancheuse délicate dans certaines régions.

Les conditions pour les sports de neige en dehors des pistes sécurisées sont délicates au-dessus d'environ 1700 m. Des amateurs de sports d'hiver même seuls peuvent toujours déclencher des avalanches. Ceci surtout dans les endroits plutôt faiblement enneigés comme aux transitions entre les endroits peu enneigés et les endroits très enneigés. Des avalanches peuvent entraîner avec elles les couches plus profondes du manteau neigeux et atteindre une taille dangereuse. Des déclenchements à distance sont possibles.

En outre les accumulations de neige soufflée des derniers jours sont partiellement encore fragiles surtout à haute altitude et en haute montagne. Les endroits dangereux et la probabilité de déclenchement augmentent avec l'altitude.

Le danger d'avalanches de glissement subsiste. Les zones présentant des fissures de glissement doivent être évitées dans la mesure du possible. Une grande expérience dans l'évaluation du danger d'avalanche et une grande prudence sont nécessaires.

### Manteau neigeux

**Modèles de danger**

md.7: zones avec peu de neige à coté des zones enneigées

md.2: neige glissante

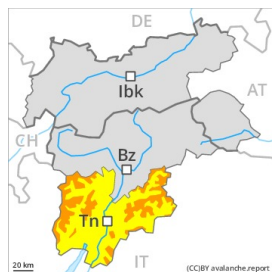
Il tombe un peu de neige. Le vent souffle modérément à fortement.

Les accumulations de neige soufflée des derniers jours reposent sur des couches meubles. Ceci à haute altitude. Au milieu du manteau neigeux des couches fragiles susceptibles d'être déclenchées sont présentes. La partie inférieure du manteau neigeux a subi une métamorphose constructive à grains anguleux. À basse et moyenne altitude le manteau neigeux est humide.

### Tendance

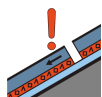
Les conditions restent délicates.

## Degré de danger 3 - Marqué

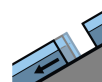


**Tendance: danger d'avalanche constant** →

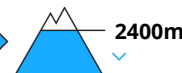
le Mercredi 03 02 2021



Neige ancienne  
(Sous-couche fragile persistante)



Avalanches de glissement  
(Avalanches de fond)



Des couches fragiles dans la neige ancienne demandent de la prudence. Des avalanches de glissement sont toujours possibles.

Prudence à toutes les expositions au-dessus d'environ 2000 m. Des avalanches peuvent être déclenchées dans la neige ancienne fragile, ceci même par un seul adepte des sports d'hiver. Prudence surtout sur les pentes très raides comme aux transitions entre les endroits peu enneigés et les endroits très enneigés. Les endroits dangereux et la probabilité de déclenchement augmentent avec l'altitude. Des avalanches peuvent de manière isolée atteindre une taille assez importante.

Avec le rayonnement solaire la probabilité de déclenchement d'avalanches humides augmente. Dans les régions bien enneigées des avalanches de glissement sont toujours possibles, de manière isolée, également de grande taille, ceci aussi sur les pentes à l'ombre.

Une grande expérience dans l'évaluation du danger d'avalanche est nécessaire.

## Manteau neigeux

Modèles de danger

md.2: neige glissante

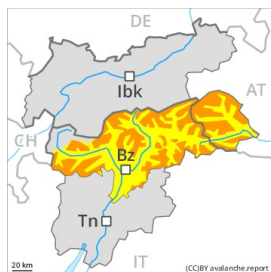
Les accumulations de neige soufflée déjà relativement anciennes de la fin de semaine se sont assez bien liées avec la neige ancienne. Au milieu du manteau neigeux des couches fragiles susceptibles d'être déclenchées sont présentes. La partie inférieure du manteau neigeux est largement stable.

À basse et moyenne altitude le manteau neigeux est humide. Les conditions météorologiques entraînent une solidification progressive du manteau neigeux.

## Tendance

Le danger d'avalanches de glissement et de coulées humides subsiste. Avec le vent d'ouest parfois fort le danger d'avalanches sèches augmente un peu.

## Degré de danger 3 - Marqué

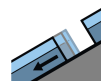


Tendance: danger d'avalanche constant →

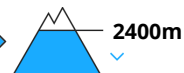
le Mercredi 03 02 2021



Neige ancienne  
(Sous-couche fragile persistante)



Avalanches de glissement  
(Avalanches de fond)



Des couches fragiles dans la neige ancienne demandent de la prudence. Des avalanches de glissement sont toujours possibles.

Prudence à toutes les expositions au-dessus d'environ 2000 m. Des avalanches peuvent être déclenchées dans la neige ancienne fragile, ceci même par un seul adepte des sports d'hiver. Prudence surtout sur les pentes très raides comme aux transitions entre les endroits peu enneigés et les endroits très enneigés. Les endroits dangereux et la probabilité de déclenchement augmentent avec l'altitude. Des avalanches peuvent de manière isolée atteindre une taille assez importante.

Avec le rayonnement solaire la probabilité de déclenchement d'avalanches humides augmente. Dans les régions bien enneigées des avalanches de glissement sont toujours possibles, de manière isolée, également de grande taille, ceci aussi sur les pentes à l'ombre.

Une grande expérience dans l'évaluation du danger d'avalanche est nécessaire.

## Manteau neigeux

Modèles de danger

md.2: neige glissante

Les accumulations de neige soufflée déjà relativement anciennes de la fin de semaine se sont assez bien liées avec la neige ancienne. Au milieu du manteau neigeux des couches fragiles susceptibles d'être déclenchées sont présentes. La partie inférieure du manteau neigeux est largement stable.

À basse et moyenne altitude le manteau neigeux est humide. Les conditions météorologiques entraînent une solidification progressive du manteau neigeux.

## Tendance

Le danger d'avalanches de glissement et de coulées humides subsiste. Avec le vent d'ouest parfois fort le danger d'avalanches sèches augmente un peu.