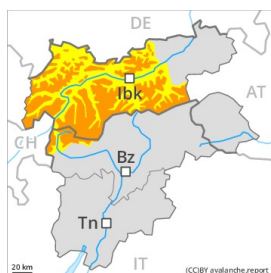
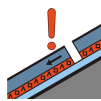


Grado Pericolo 3 - Marcato



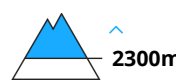
Tendenza: Pericolo valanghe stabile
 per Mercoledì il 03.02.2021 →



Strati deboli persistenti



Neve ventata



La situazione valanghiva è in alcuni punti delicata.

Tra i 1900 e i 2300 m circa le condizioni per gli sport invernali al di fuori delle piste assicurate sono insidiose. Già un singolo appassionato di sport invernali può provocare il distacco di valanghe. Ciò soprattutto nelle zone scarsamente innevate, come pure nelle zone di passaggio da poca a molta neve. Le valanghe possono coinvolgere gli strati più profondi e raggiungere dimensioni pericolosamente grandi. Sono possibili distacchi a distanza.

Inoltre soprattutto ad alta quota e in alta montagna gli abbondanti accumuli di neve ventata degli ultimi giorni sono in parte ancora instabili. I punti pericolosi e la probabilità di distacco aumenteranno con l'altitudine.

Il pericolo di valanghe per scivolamento di neve rimarrà invariato. Evitare se possibile le zone con rotture da scivolamento. Sono necessarie molta esperienza nella valutazione del pericolo di valanghe e la massima prudenza.

Manto nevoso

Situazione tipo

st.7: zone con poca neve durante inverni ricchi di neve

st.2: valanga per scivolamento di neve

Soprattutto nelle regioni occidentali e nelle regioni settentrionali, cadrà neve al di sopra dei 1200 m circa. In alcune regioni cadranno da 20 a 30 cm di neve. Ciò soprattutto nelle regioni occidentali e nelle regioni nord occidentali. Il vento sarà da moderato a forte.

Nella parte centrale del manto nevoso si trovano strati fragili instabili. Ciò soprattutto tra i 1900 e i 2300 m circa a tutte le esposizioni. La parte basale del manto nevoso ha subito un metamorfismo costruttivo a cristalli sfaccettati.

Gli accumuli di neve ventata degli ultimi giorni poggiano su strati soffici, soprattutto ad alta quota e in alta montagna.

Il manto nevoso è umido alle quote di bassa e media montagna.

Tendenza

Le condizioni rimangono insidiose.

Grado Pericolo 3 - Marcato



Tendenza: Pericolo valanghe stabile
per Mercoledì il 03.02.2021 →



Strati deboli
persistenti



Neve ventata



Linea del
bosco

La situazione valanghiva è in alcuni punti delicata.

Al di sopra dei 1700 m circa le condizioni per gli sport invernali al di fuori delle piste assicurate sono insidiose. Già un singolo appassionato di sport invernali può ancora provocare il distacco di valanghe. Ciò soprattutto nelle zone scarsamente innevate, come pure nelle zone di passaggio da poca a molta neve. Le valanghe possono coinvolgere gli strati più profondi e raggiungere dimensioni pericolosamente grandi. Sono possibili distacchi a distanza.

Inoltre soprattutto ad alta quota e in alta montagna gli accumuli di neve ventata degli ultimi giorni sono in parte ancora instabili. I punti pericolosi e la probabilità di distacco aumenteranno con l'altitudine.

Il pericolo di valanghe per scivolamento di neve rimarrà invariato. Evitare se possibile le zone con rotture da scivolamento. Sono necessarie molta esperienza nella valutazione del pericolo di valanghe e la massima prudenza.

Manto nevoso

Situazione tipo

st.7: zone con poca neve durante inverni ricchi di neve

st.2: valanga per scivolamento di neve

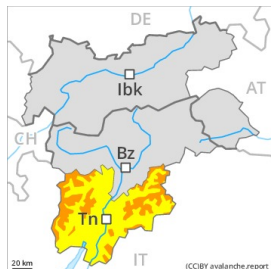
Cadrà un po' di neve. Il vento sarà da moderato a forte.

Gli accumuli di neve ventata degli ultimi giorni poggiano su strati soffici. Ciò ad alta quota. Nella parte centrale del manto nevoso si trovano strati fragili instabili. La parte basale del manto nevoso ha subito un metamorfismo costruttivo a cristalli sfaccettati. Il manto nevoso è umido alle quote di bassa e media montagna.

Tendenza

Le condizioni rimangono insidiose.

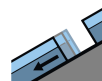
Grado Pericolo 3 - Marcato



Tendenza: Pericolo valanghe stabile
per Mercoledì il 03.02.2021 →



Strati deboli
persistenti



Valanghe di
slittamento



Gli strati deboli presenti nella neve vecchia richiedono attenzione. Ancora possibili valanghe per scivolamento di neve.

Attenzione a tutte le esposizioni al di sopra dei 2000 m circa. Le valanghe possono subire un distacco nella neve vecchia debole, principalmente già da parte di un singolo appassionato di sport invernali. Attenzione soprattutto sui pendii molto ripidi, come pure nelle zone di passaggio da poca a molta neve. I punti pericolosi e la probabilità di distacco aumenteranno con l'altitudine. Le valanghe possono a livello isolato raggiungere dimensioni piuttosto grandi.

Con l'irradiazione solare, la probabilità di distacco di valanghe umide aumenterà. Nelle regioni con tanta neve, sono ancora possibili valanghe per scivolamento di neve, a livello isolato anche di grandi dimensioni, anche sui pendii ombreggiati.

È necessaria molta esperienza nella valutazione del pericolo di valanghe.

Manto nevoso

Situazione tipo

st.2: valanga per scivolamento di neve

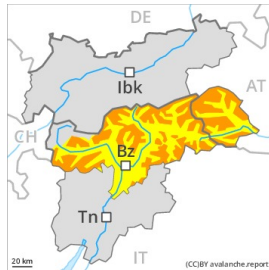
Gli accumuli di neve ventata meno recenti del fine settimana si sono legati piuttosto bene con la neve vecchia. Nella parte centrale del manto nevoso si trovano strati fragili instabili. La parte basale del manto nevoso è per lo più stabile.

Il manto nevoso è umido alle quote di bassa e media montagna. Le condizioni meteo causeranno un graduale consolidamento del manto nevoso.

Tendenza

Il pericolo di valanghe per scivolamento di neve e colate umide rimarrà invariato. Con il vento proveniente da ovest a tratti forte, il pericolo di valanghe asciutte aumenterà leggermente.

Grado Pericolo 3 - Marcato



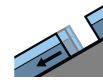
Tendenza: Pericolo valanghe stabile
per Mercoledì il 03.02.2021 →



Strati deboli
persistenti



2000m



Valanghe di
slittamento



2400m

Gli strati deboli presenti nella neve vecchia richiedono attenzione. Ancora possibili valanghe per scivolamento di neve.

Attenzione a tutte le esposizioni al di sopra dei 2000 m circa. Le valanghe possono subire un distacco nella neve vecchia debole, principalmente già da parte di un singolo appassionato di sport invernali. Attenzione soprattutto sui pendii molto ripidi, come pure nelle zone di passaggio da poca a molta neve. I punti pericolosi e la probabilità di distacco aumenteranno con l'altitudine. Le valanghe possono a livello isolato raggiungere dimensioni piuttosto grandi.

Con l'irradiazione solare, la probabilità di distacco di valanghe umide aumenterà. Nelle regioni con tanta neve, sono ancora possibili valanghe per scivolamento di neve, a livello isolato anche di grandi dimensioni, anche sui pendii ombreggiati.

È necessaria molta esperienza nella valutazione del pericolo di valanghe.

Manto nevoso

Situazione tipo (st.2: valanga per scivolamento di neve)

Gli accumuli di neve ventata meno recenti del fine settimana si sono legati piuttosto bene con la neve vecchia. Nella parte centrale del manto nevoso si trovano strati fragili instabili. La parte basale del manto nevoso è per lo più stabile.

Il manto nevoso è umido alle quote di bassa e media montagna. Le condizioni meteo causeranno un graduale consolidamento del manto nevoso.

Tendenza

Il pericolo di valanghe per scivolamento di neve e colate umide rimarrà invariato. Con il vento proveniente da ovest a tratti forte, il pericolo di valanghe asciutte aumenterà leggermente.